



สำนักงานสนับสนุนบริการสุขภาพ 11  
จังหวัดสุราษฎร์ธานี

# โครงการปรับปรุง อาคาร OPD (ขนาด 10 เตียง)

## เจ้าของโครงการ

โรงพยาบาลท่าพรรณรา จ.ท่าพรรณรา จ.นตรตรีธรรมราช

## สถานที่ก่อสร้าง

โรงพยาบาลท่าพรรณรา จ.ท่าพรรณรา จ.นตรตรีธรรมราช

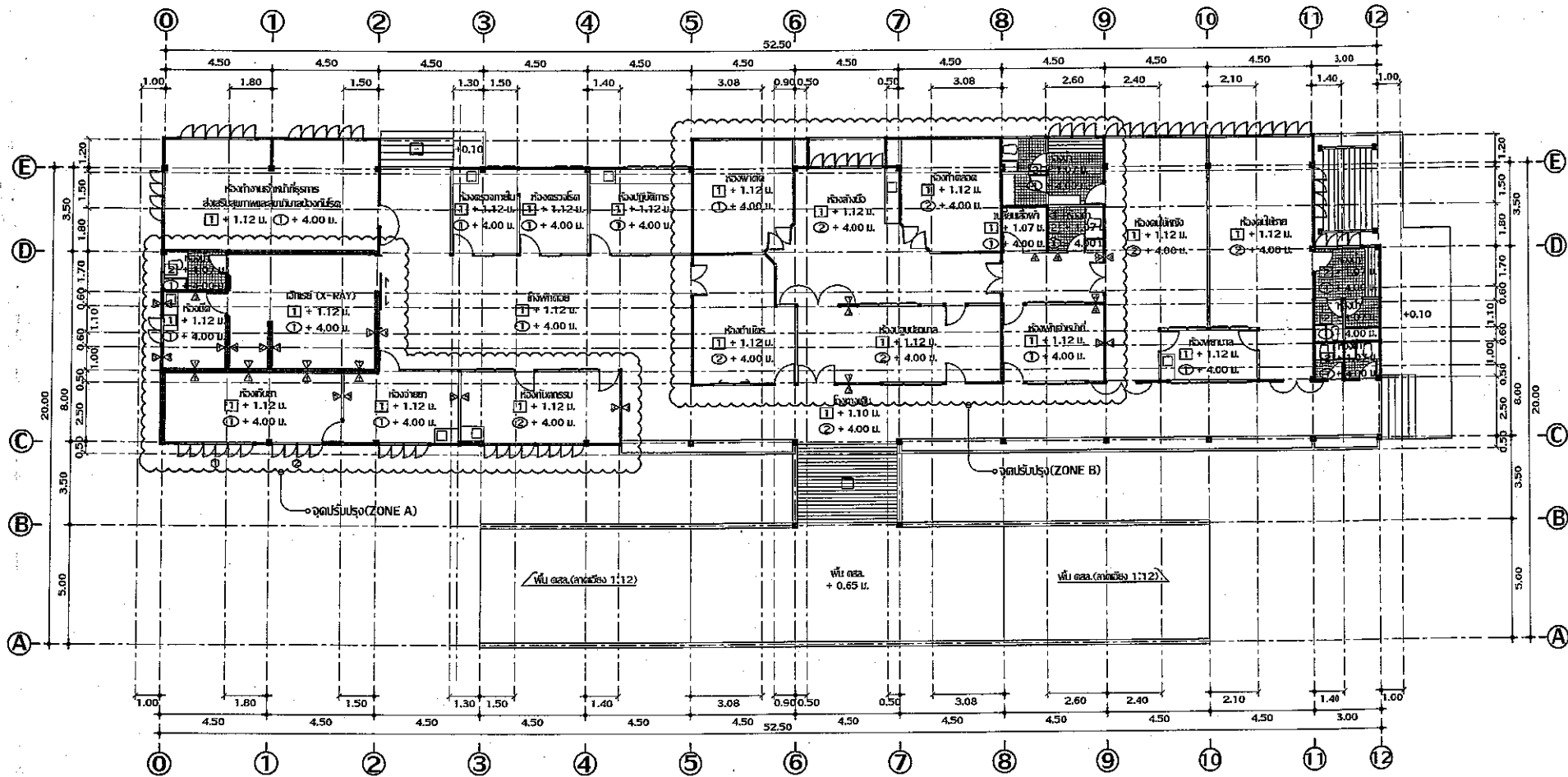
สารบัญแบบ		
แผ่นที่	รายการ(ตามโครงการ)	หมายเหตุ
A-01	สารบัญแบบ-รายการวัสดุ	NO SCALE
A-02	แปลนพื้นที่ในช่าง(ก่อนปรับปรุง)	1:175
A-03	แปลนพื้นที่ในช่าง(หลังปรับปรุง)	1:157
A-04	ขยายประตู - หน้าต่าง	1:30
A-05	ขยายผนัง 9,10,11,12	1:30
A-06	ขยายบันได(ห้องหัตถกรรม)	1:30
A-07	ขยายตัวผนังคอร์ด 1(1)	1:30
A-08	ขยายตัวผนังคอร์ด 1(2)	1:30
A-09	ขยายตัวผนังคอร์ด 2	1:30

สารบัญแบบ		
แผ่นที่	รายการ(แปลนรับไฟฟ้า)	หมายเหตุ
EE-01	ตารางลวด(รับไฟฟ้า)	NO SCALE
EE-02	สวิตช์ยกเบรกควบคุม(รับไฟฟ้า)	NO SCALE
EE-03	แปลนรับไฟฟ้า	1:175
EE-04	แปลนรับไฟฟ้าแสดงฉาก	1:175
EE-05	แปลนตัวรับไฟฟ้า	1:175
EE-06	DETAIL	NO SCALE

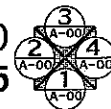
แบบแสดง : สารบัญแบบ  
มาตราส่วน NO SCALE

**โครงการ**  
ปรับปรุงอาคาร OPD(ขนาด 10 เตียง)  
โรงพยาบาลท่าพระนคร จ.ท่าพระนคร จ.มณฑลยโสธรราช

สถานที่ก่อสร้าง โรงพยาบาลท่าพระนคร จ.มณฑลยโสธรราช	แบบแสดง สถาปัตย์
เขียนแบบ ภาณุชาติ ปัตตานี	10/11 มาตราส่วน NO SCALE
วิศวกรไฟฟ้า นายพักรังษิณี ไชยอินทร์	Sh-6 แผ่นที่ A-01
ตรวจสอบ นายสมานารถ วงศ์อม	28/11/61 วัน - เดือน - ปี 28 กุมภาพันธ์ 2561
รับผิดชอบ นายวิชัย นิ่มสินบุตร พจ.พ.ร.บ.11 จ.มณฑลยโสธรราช	<div style="border: 2px solid black; padding: 5px; display: inline-block;"> <b>สพ.11/001</b> </div>




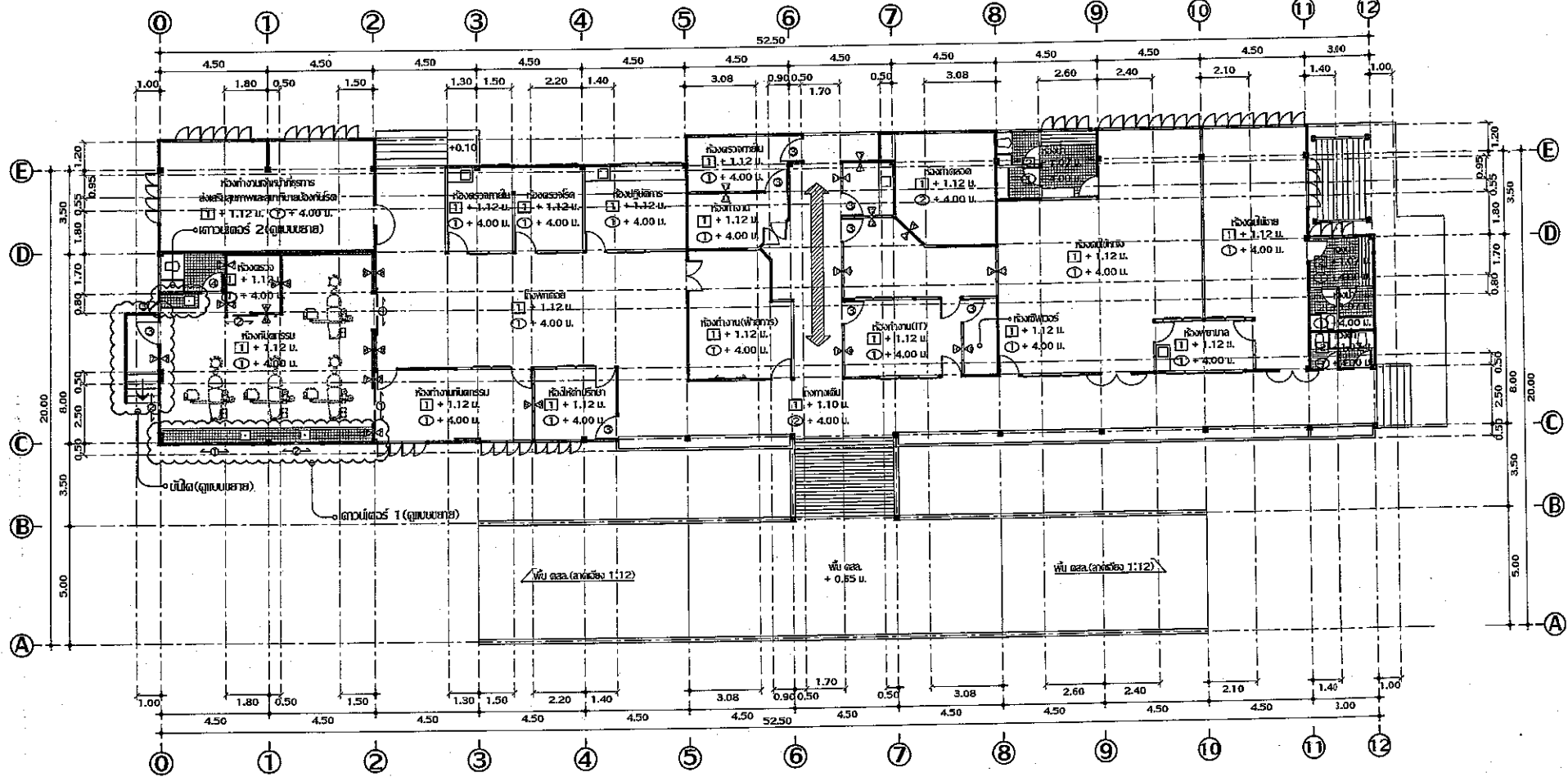
แบบแสดง : แปลนพื้นที่ (ก่อนปรับปรุง)  
 มาตรฐาน  
 1 : 175



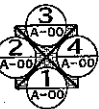
<p><b>หมายเหตุ (ZONE A งานรื้อวัสดุเดิมออก)</b></p> <p>งานพื้น</p> <ul style="list-style-type: none"> <li>▷ พื้นวงรีเดิมพื้น สูงประมาณ 2.80 ม. งานปูนเรียบ</li> <li>▷ พื้นวงรีเดิมพื้น สูงประมาณ 2.05 ม. งานปูนเรียบ</li> <li>▷ พื้นวงรีเดิมพื้น สูงประมาณ 2.80 ม. งานปูนเรียบ</li> <li>▷ พื้นวงรีเดิมพื้น สูงประมาณ 2.80 ม. งานปูนเรียบ</li> </ul> <p>งานฝ้าเพดาน</p> <ul style="list-style-type: none"> <li>① ฝ้าเพดานเรียบ ติงตรงยาว 1 1/2" x 3" @ 0.60 ม.#</li> <li>② ฝ้าเพดาน T-bar ขนาด 0.60x0.60 ม. ติงตรงยาว 0.60 ม.</li> <li>③ ฝ้าเพดานบริเวณชายคาไม้เนื้อแข็ง 1 1/2" x 2" สบมุม ติงตรงยาวตามยาวอาคาร กว้าง 1/2 นิ้ว. ติงยาว 1 1/2" x 3"</li> </ul> <p>งานทาสี</p> <ul style="list-style-type: none"> <li>① ทาสีตามผนังอาคาร 3 ช่อง ด้านบนผนังสองกรงจากติดตาย</li> <li>② ทาสีตามผนังอาคาร 2 ช่อง ด้านบนผนังสองกรงจากติดตาย</li> </ul>
--

<p><b>หมายเหตุ (ZONE B งานรื้อวัสดุเดิมออก)</b></p> <p>งานพื้น</p> <ul style="list-style-type: none"> <li>▷ พื้นวงรีเดิมพื้น สูงประมาณ 2.80 ม. งานปูนเรียบ</li> <li>▷ พื้นวงรีเดิมพื้น สูงประมาณ 2.05 ม. งานปูนเรียบ</li> <li>▷ พื้นวงรีเดิมพื้น สูงประมาณ 2.80 ม. งานปูนเรียบ</li> </ul> <p>งานฝ้าเพดาน</p> <ul style="list-style-type: none"> <li>① ฝ้าเพดานเรียบ ติงตรงยาว 1 1/2" x 3" @ 0.60 ม.#</li> <li>② ฝ้าเพดาน T-bar ขนาด 0.60x0.60 ม. ติงตรงยาว 0.60 ม.</li> <li>③ ฝ้าเพดานบริเวณชายคาไม้เนื้อแข็ง 1 1/2" x 2" สบมุม ติงตรงยาวตามยาวอาคาร กว้าง 1/2 นิ้ว. ติงยาว 1 1/2" x 3"</li> </ul>
--

 <p>โครงการ          ปรับปรุงอาคาร OPD (ขนาด 10 เตียง)          โรงพยาบาลที่พระบรมราชชนกพระนคร จ.นครราชสีมา</p>	<p>แบบแสดง</p> <p>.....</p>
	<p>สถาปนิก/ผู้ออกแบบ</p> <p>.....</p>
<p>วิศวกร/ช่างเทคนิค</p> <p>.....</p>	<p>มาตรฐาน</p> <p>1:175</p>
<p>ตรวจสอบ</p> <p>.....</p>	<p>วันที่ - เดือน - ปี</p> <p>28 เมษายน 2561</p>
<p>.....</p>	<p><b>สพ.11/001</b></p>




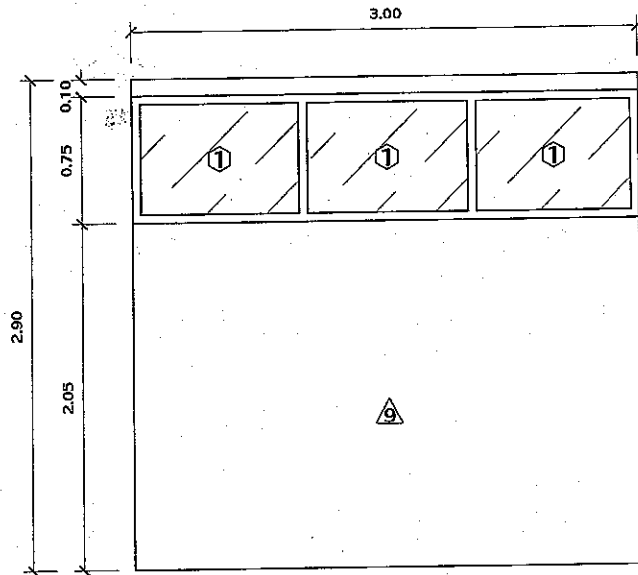
แบบแสดง : แปลนพื้นที่ (หลังปรับปรุง)  
 มาตรฐาน  
 1 : 175



<b>หมายเหตุ (ZONE A งานปรับปรุง)</b> งานพื้น ▶ พื้นก่อขึ้นบนต้นลิ้งก์ชนิดผิว ขนาด 0.19x0.39x0.07 ซม. (ถ่วงสูง 2.20) งานพัวรีเทนทาส์ ▶ พื้นก่อขึ้นบนต้นลิ้งก์ชนิดผิว ขนาด 0.19x0.39x0.07 ซม. (ถ่วงสูง 2.90) งานพัวรีเทนทาส์ ▶ พื้นก่อขึ้นบนต้นลิ้งก์ชนิดผิว ขนาด 0.19x0.39x0.09 ซม. (ถ่วงสูง 2.90) งานพัวรีเทนทาส์	
<b>งานฝ้าเพดาน</b> ① ฝ้าเพดานเพ้นท์สีเบรคท์ หน้า 9 มม. (มีฉนวนใยหินพ่วงยึด) ครอบเหล็กเส้นลึงค์สี @ 0.60 ม.(TG-) ② ฝ้าเพดานบริเวณชายคา ไม้ดอญดาด สวมมุม กว้าง 4" หน้า 1.1 ซม.(สีฉวี) ครอบโครงเหล็กกล่อง 2"x 2" หน้า 2 มม. @ 0.60 ม.#	
<b>งานผนังฝ้า</b> ① ผนังด้านนอกชั้นบนฉนวนอุโมงค์ใยหิน ฉนวนฉนวนใยหิน(สีเทา) กระจกใส 6 มม. (ติดตาย) ② ผนังด้านนอกชั้นบนฉนวนอุโมงค์ใยหิน ฉนวนฉนวนใยหิน(สีเทา) กระจกใส 6 มม. (ติดตาย) ③ ผนังด้านนอกชั้นล่างฉนวนอุโมงค์ใยหิน(สีเทา) กระจกใส 6 มม.	

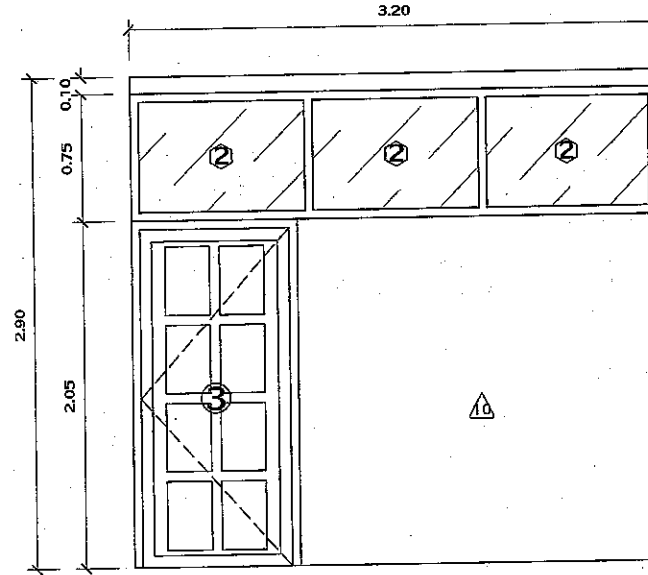
<b>หมายเหตุ (ZONE B งานปรับปรุง)</b> งานพื้น ▶ พื้นก่อขึ้นบนต้นลิ้งก์ชนิดผิว ขนาด 0.19x0.39x0.07 ซม. (ถ่วงสูง 2.20) งานพัวรีเทนทาส์	
<b>งานฝ้าเพดาน</b> ① ฝ้าเพดานเพ้นท์สีเบรคท์ หน้า 9 มม. (มีฉนวนใยหินพ่วงยึด) ครอบเหล็กเส้นลึงค์สี @ 0.60 ม.(TG-) ② ฝ้าเพดานบริเวณชายคา ไม้ดอญดาด สวมมุม กว้าง 4" หน้า 1.1 ซม.(สีฉวี) ครอบโครงเหล็กกล่อง 2"x 2" หน้า 2 มม. @ 0.60 ม.#	
<b>หมายเหตุ (งานพื้น 9 - 12 คูณแบบชายพื้น)</b>	

 หน่วยงานราชการ กรมอนามัย กระทรวงสาธารณสุข 11 กรุงเทพมหานคร		<b>โครงการ</b> ปรับปรุงอาคาร OPD (ขนาด 10 เตียง) โรงพยาบาลเทพรัตนราชธานี กรุงเทพมหานคร	
สถานที่ก่อสร้าง	โรงพยาบาลเทพรัตนราชธานี กรุงเทพมหานคร	แบบแสดง	แบบร่างปรับปรุง
เขียนแบบ	มาตรฐานดี บัณฑิต	มาตรฐาน	1:175
วิศวกรไฟฟ้า	นายชัชวาลย์ ไชยรัตน์	พื้นที่	A-03
ตรวจสอบ	นายสมชาย วงศ์ทอง	วัน - เดือน - ปี	28 กุมภาพันธ์ 2561
ผู้ควบคุม	นายสมชาย วงศ์ทอง	สว.11/001	



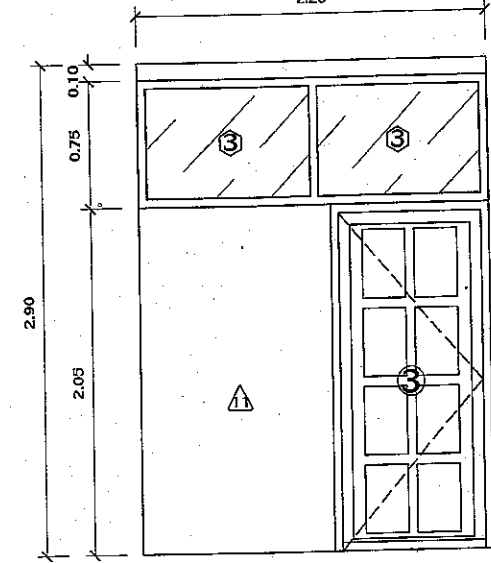
ผนังหมายเลข 9

- ① ช่องแสง วงกบอลูมิเนียม 2"x4" ขนาด 1.5 มม.(สีชา) กรงกลี 6 มม.(ตีตาชาย)
- △ ผนังโครงสร้างอิฐกลวง 3"x1 1/2" ขนาด 2 มม. @ 0.60 ม./# บดด้วยปูนซีเมนต์ หนา 9 มม.(พร้อมทาสี)



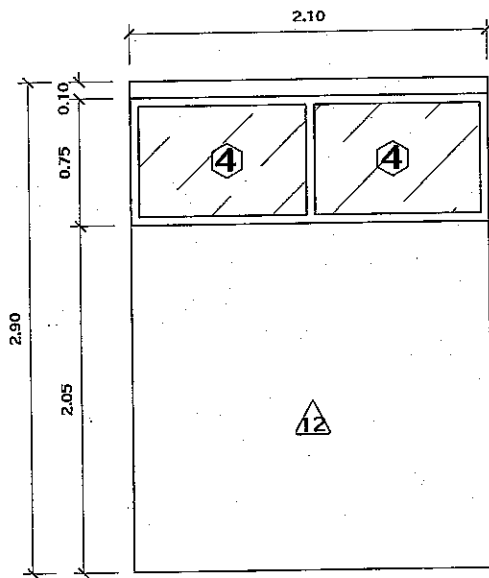
ผนังหมายเลข 10

- ② ช่องแสง วงกบอลูมิเนียม 2"x4" ขนาด 1.5 มม.(สีชา) กรงกลี 6 มม.(ตีตาชาย)
- ▷ ผนังโครงสร้างอิฐกลวง 3"x1 1/2" ขนาด 2 มม. @ 0.60 ม./# บดด้วยปูนซีเมนต์ หนา 9 มม.(พร้อมทาสี)



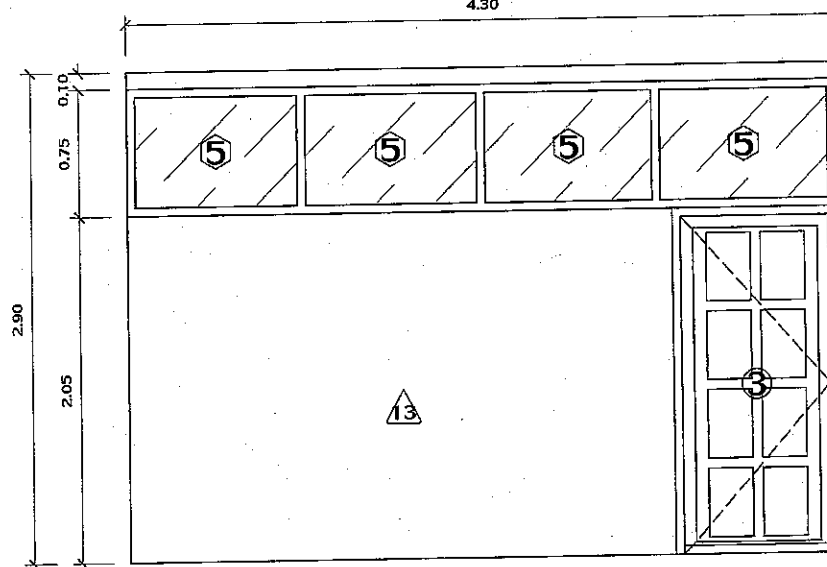
ผนังหมายเลข 11

- ③ ช่องแสง วงกบอลูมิเนียม 2"x4" ขนาด 1.5 มม.(สีชา) กรงกลี 6 มม.(ตีตาชาย)
- ▷ ผนังโครงสร้างอิฐกลวง 3"x1 1/2" ขนาด 2 มม. @ 0.60 ม./# บดด้วยปูนซีเมนต์ หนา 9 มม.(พร้อมทาสี)



ผนังหมายเลข 12


- ④ ช่องแสง วงกบอลูมิเนียม 2"x4" ขนาด 1.5 มม.(สีชา) กรงกลี 6 มม.(ตีตาชาย)
- ▷ ผนังโครงสร้างอิฐกลวง 3"x1 1/2" ขนาด 2 มม. @ 0.60 ม./# บดด้วยปูนซีเมนต์ หนา 9 มม.(พร้อมทาสี)

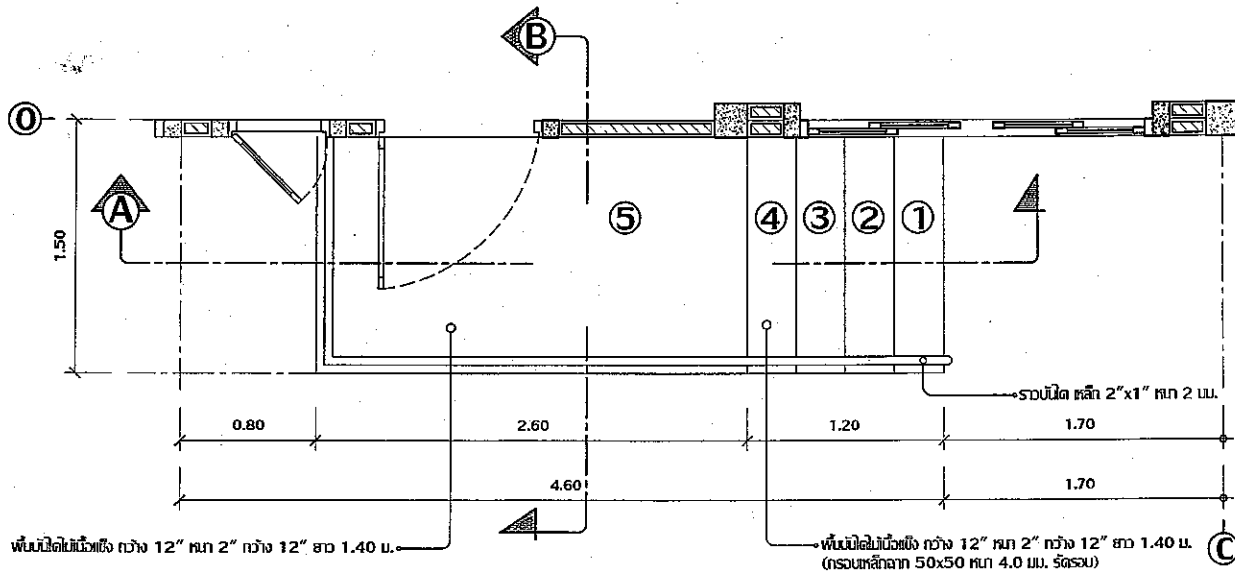


ผนังหมายเลข 13

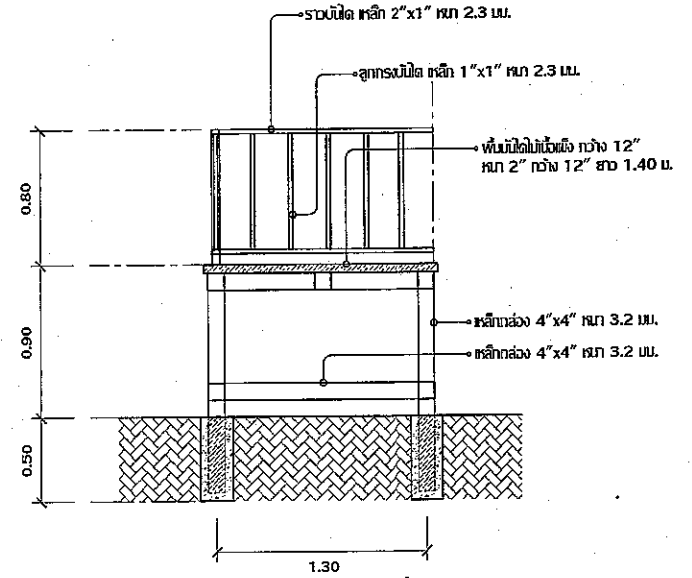
- ⑤ ช่องแสง วงกบอลูมิเนียม 2"x4" ขนาด 1.5 มม.(สีชา) กรงกลี 6 มม.(ตีตาชาย)
- ▷ ผนังโครงสร้างอิฐกลวง 3"x1 1/2" ขนาด 2 มม. @ 0.60 ม./# บดด้วยปูนซีเมนต์ หนา 9 มม.(พร้อมทาสี)

แบบแสดง : ขยายผนัง 9,10,11,12  
มาตราส่วน 1 : 30

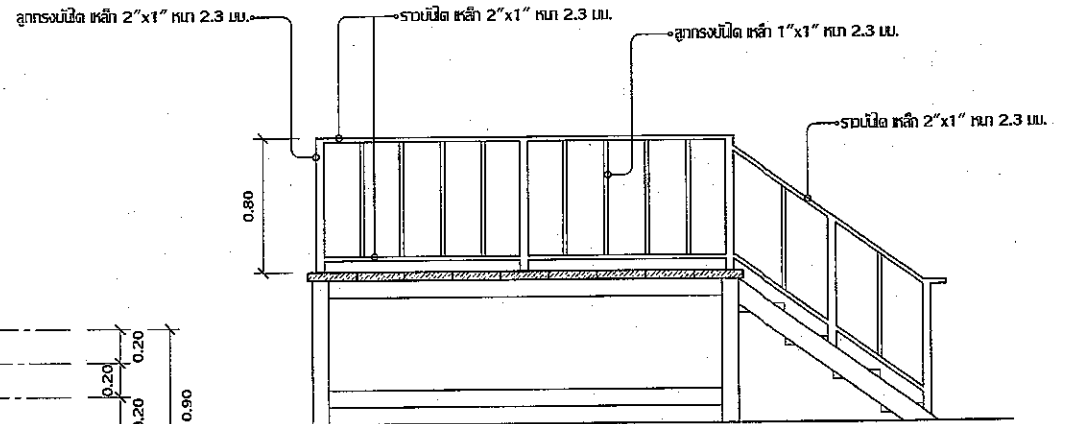
		<b>โครงการ</b> ปรับปรุงอาคาร OPD (ขนาด 10 ห้อง) โรงพยาบาลที่พระนคร จ.ที่พระนคร จ.มทสธ.รพ.รพ.รพ.	
สานกัก่อสร้าง วิศวกรก่อสร้างพระนคร จ.ที่พระนคร จ.มทสธ.รพ.รพ.รพ.	11 11	11 11	11 11
วิศวกรไฟฟ้า นายวิศวกรไฟฟ้า 11	11 11	11 11	11 11
วิศวกรสถาปัตย์ นายวิศวกรสถาปัตย์ 11	11 11	11 11	11 11
11 11	11 11	11 11	11 11
11 11			<b>สน.11/001</b>



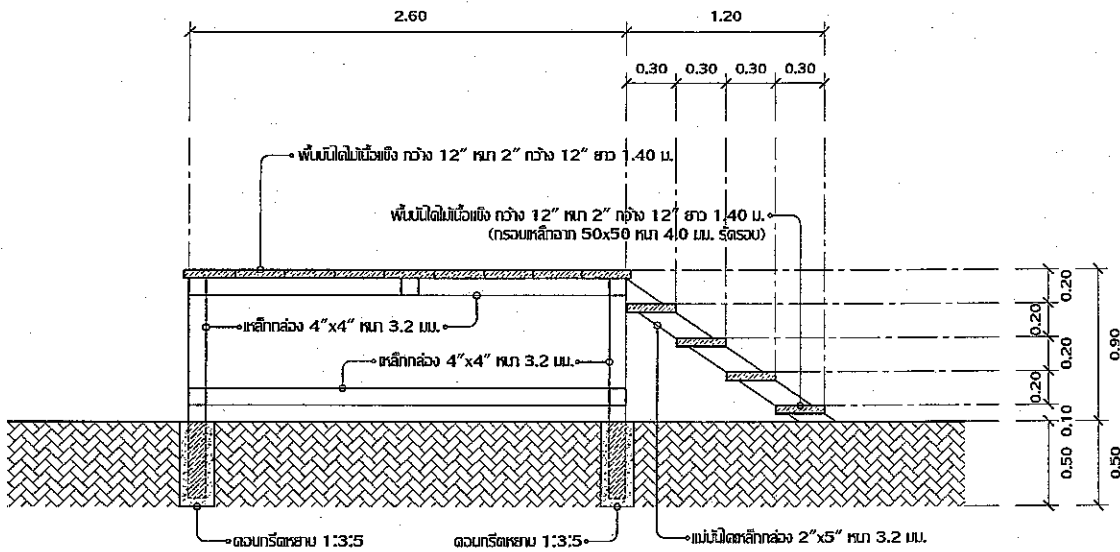
แบบแสดง : รูปแปลน



แบบแสดง : รูปตัด B





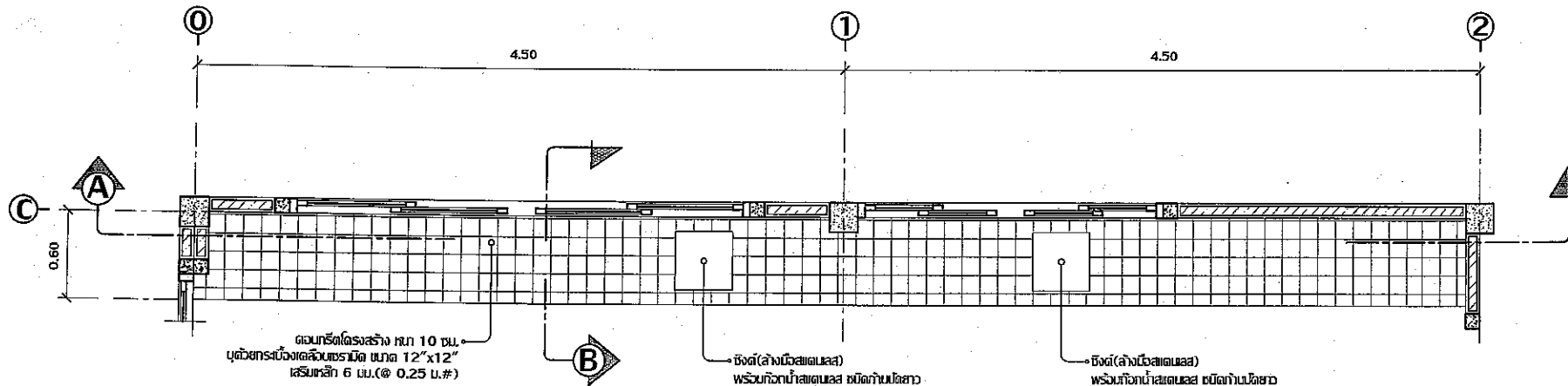
แบบแสดง : รูปตัด



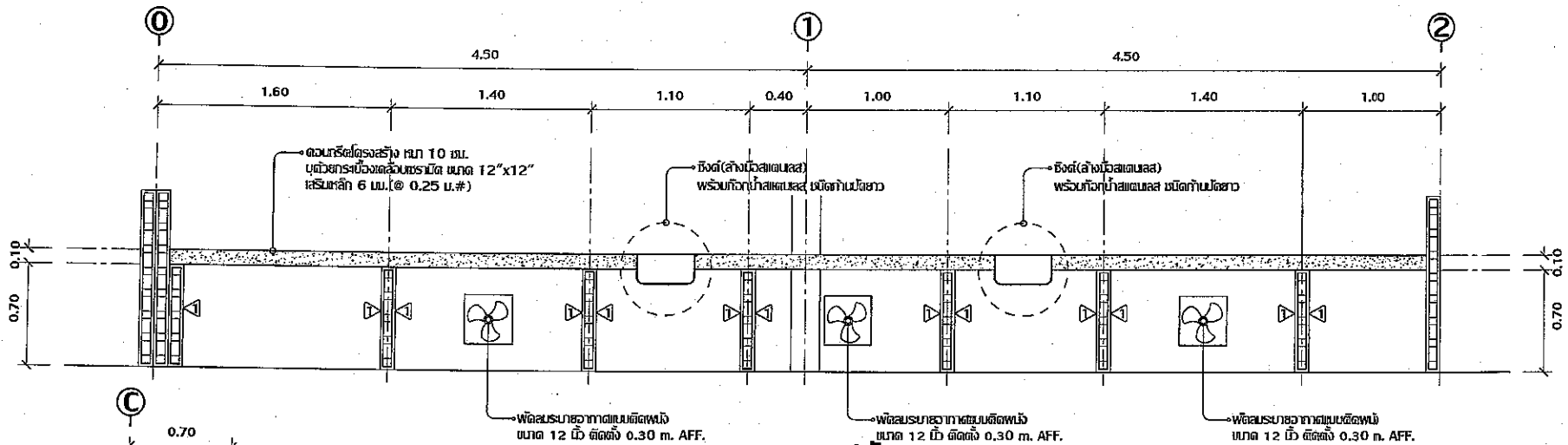
แบบแสดง : รูปตัด A

แบบแสดง : ขยายบันได (ห้องกันตกรม)  
มาตรฐาน 1 : 30

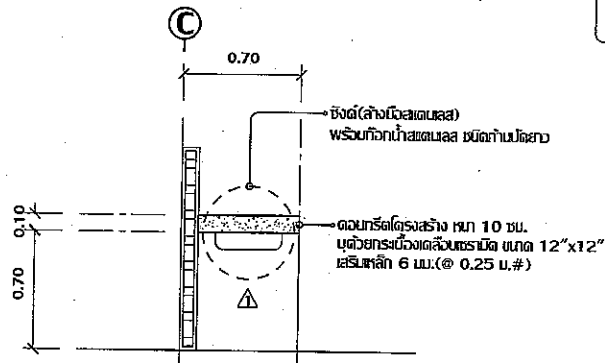
 ราชอาณาจักรไทย กระทรวงศึกษาธิการ สำนักงานคณะกรรมการการอาชีวศึกษา กรุงเทพมหานคร 11		<b>โครงการ</b> บริหารจัดการ OPD (ขนาด 10 ที่นั่ง) โรงพยาบาลตำรวจ โรงพยาบาล จ.มทร.ศรีนครราชบุรี	
สถานที่ก่อสร้าง โรงพยาบาลตำรวจนครราชสีมา จ.นครราชสีมา	แบบแสดง ราวบันได (ห้องกันตกรม)		
เขียนแบบ นายวิชาญ พิศานนท์	QEW	มาตรฐาน 1:30	
วิศวกรไฟฟ้า นายทศวรรษกร ไชยวัฒน์	Shi B.	พิมพ์ที่ A-08	
ตรวจสอบ นายสมชาย วงศ์รอด	Shi B.	วัน - เดือน - ปี 28 กุมภาพันธ์ 2561	
เป็นรอง นายสมชาย นันทินทร พ.อ.ส.บ.11 จ.สุราษฎร์ธานี	 สบ.11/001		



แบบแสดง : รูปแปลน



แบบแสดง : รูปตัด A



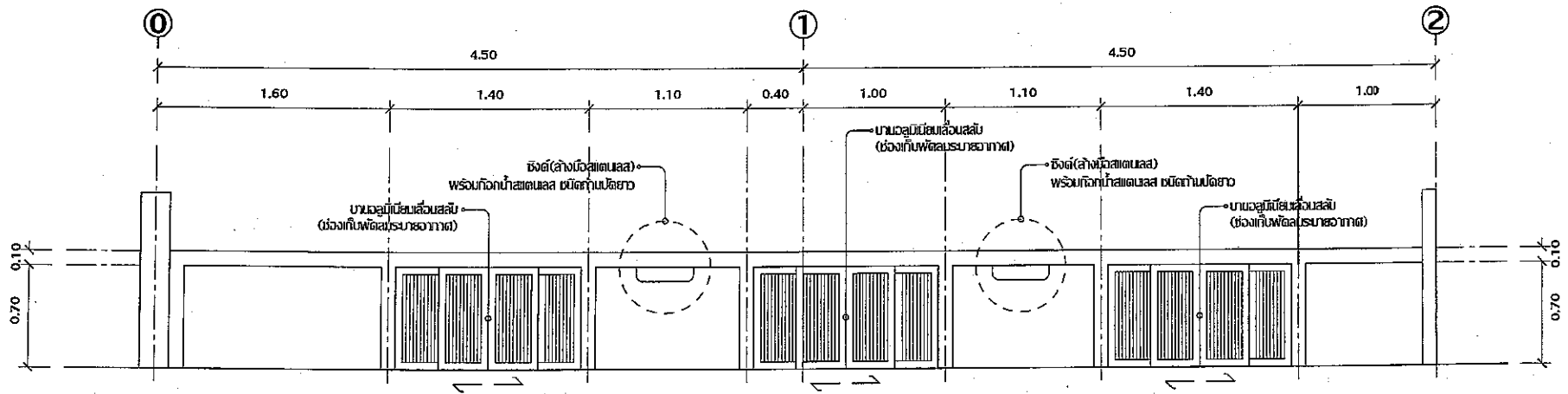
แบบแสดง : รูปตัด B

หมายเหตุ

▶ พนักพิงขึ้นแบบลิ้นชักขนาด 0.19x0.39x0.07 ซม. (บุกร่องเชื่อมลวดขนาด 12"x12")


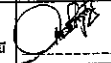
แบบแสดง : ขยายถาดน้ำทิ้ง 1(1)  
มาตราส่วน 1 : 30

 สำนักงานโยธาธิการและผังเมือง กรุงเทพมหานคร	<b>โครงการ</b> ปรับปรุงอาคาร OPD (ขนาด 10 ห้อง) โรงพยาบาลตำรวจ กรมตำรวจ กรุงเทพมหานคร
	สถานที่ตั้ง โรงพยาบาลตำรวจ กรมตำรวจ กรุงเทพมหานคร
วิศวกร นายสมชาย วัฒนา	วิศวกร นายสมชาย วัฒนา
วิศวกรไฟฟ้า นายสมชาย วัฒนา	วิศวกร นายสมชาย วัฒนา
วิศวกร นายสมชาย วัฒนา	วันที่ - เดือน - ปี 28 เมษายน 2561
วิศวกร นายสมชาย วัฒนา	<b>สผ.11/001</b>

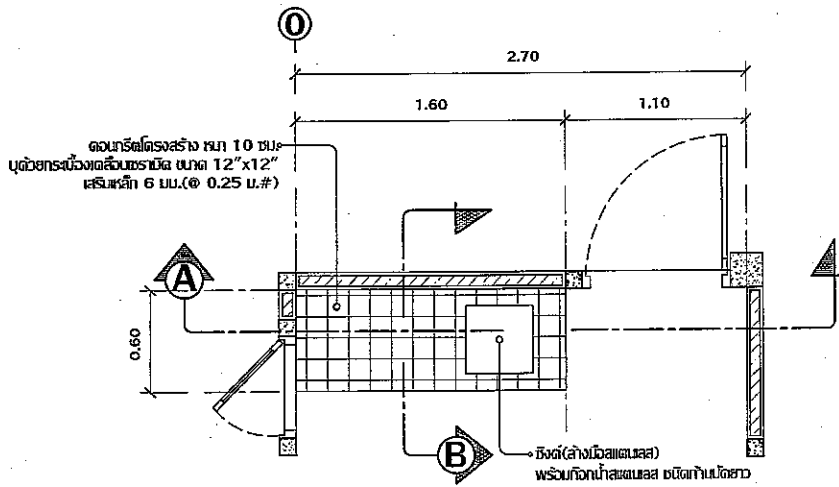


แบบแสดง : รูปถ่าย

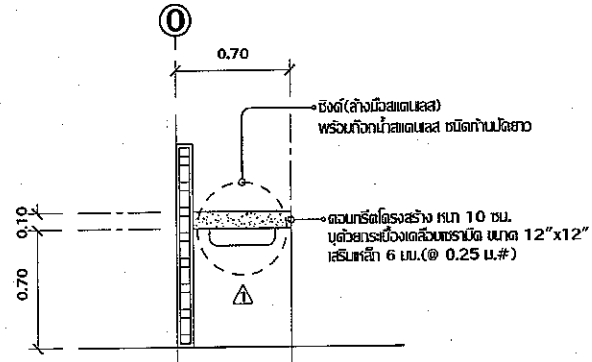
แบบแสดง : ขยายอาคารนั้ตอร์ 1(2)  
มาตราส่วน 1 : 30

 กรมอนามัย กระทรวงสาธารณสุข		<b>โครงการ</b> ปรับปรุงอาคาร OPD (ขนาด 10 เตียง) โรงพยาบาลเจ้าพระยาฯ จ.ที่พระนคร กรุงเทพมหานคร	
สถานที่ก่อสร้าง โรงพยาบาลเจ้าพระยาฯ จ.ที่พระนคร กรุงเทพมหานคร		แบบแสดง ขยายอาคารนั้ตอร์ 1(2)	
ศึกษารูปแบบ มาตรฐาน ปีที่ ๒๕๖๑	๐๐๖	มาตรฐาน 1 : 30	
วิศวกรไฟฟ้า นายวิชาญ ใจเย็น	ส.วิ. ๖.	๓๗๖ A-๐๘	
ตรวจสอบ นายสมชาย วัฒนวงศ์	ส.วิ. ๑๖	วัน - เดือน - ปี 28 กุมภาพันธ์ 2561	
ตรีเชาวน์ นายวิชาญ ใจเย็น พ.ศ.๒๕๖๑		<b>ส.๑๑/๐๐๑</b>	

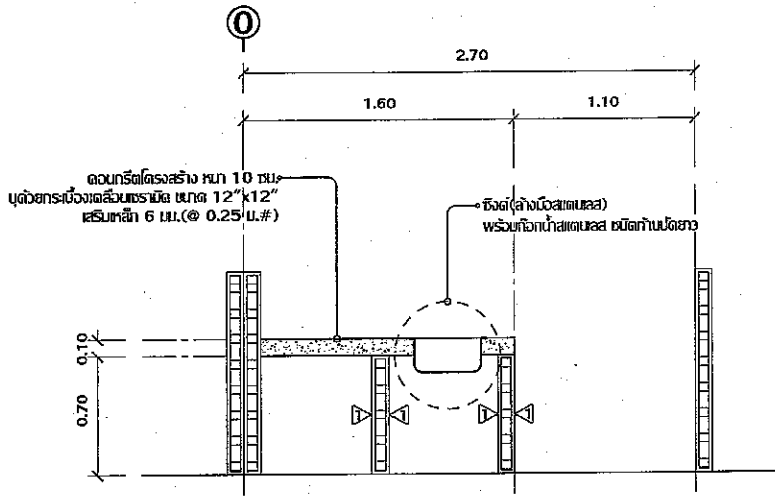




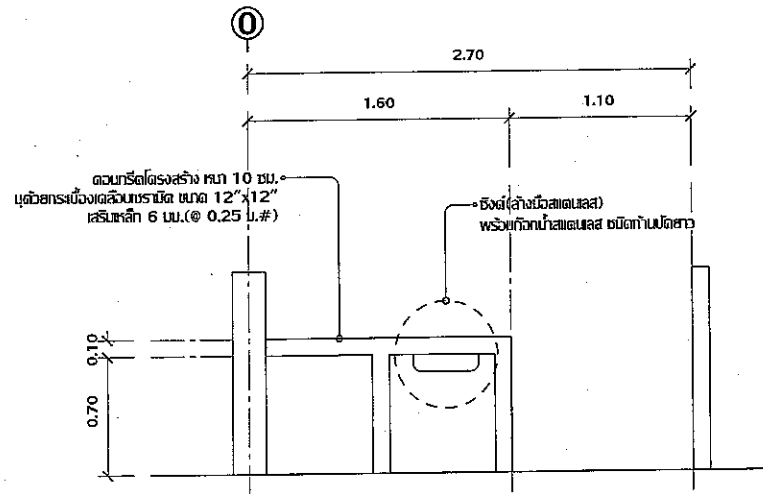
แบบแสดง : รูปแปลน



แบบแสดง : รูปตัด B



แบบแสดง : รูปตัด A




แบบแสดง : รูปตัด C

หมายเหตุ


- ▶ พลาสติกชนิดเบ็ดปลิวกันน้ำขนาด 0.19x0.39x0.07 ซม. (บุกร่องบัวตุงระบายน้ำขนาด 12"x12")

แบบแสดง : ขยายดาวที่ตัว 2  
มาตราส่วน 1 : 30

 สำนักงานสาธารณสุขจังหวัดนนทบุรี 11		<b>โครงการ</b> ปรับปรุงอาคาร OPD (ขนาด 10 ชั้น) โรงพยาบาลท่าพระนคร จ.นนทบุรี	
สถานที่ก่อสร้าง	โรงพยาบาลท่าพระนคร จ.นนทบุรี	แบบแสดง	แบบแสดงที่ 2
เขียนแบบ	นายแพทย์ ปิยะนิต	มาตราส่วน	1:30
วิศวกรไฟฟ้า	นายแพทย์ ไพฑูริย์	แผ่นที่	A-08
ตรวจสอบ	นายแพทย์ วรเชษฐ์	วัน - เดือน - ปี	28 มีนาคม 2561
แก้ไข	นายแพทย์ นันทสิทธิ์	สน.11/001	

PROJECT : โรงงานผลิตพวงมาลัย จ.กำแพงเพชร จ.เกษตรวิสัย				PANEL BOARD SCHEDULE				CAPACITY : 42 CIRCUITS				
PANEL NO : LP								LOCATION : โรงงาน				
MAIN : MAIN BREAKERS 200AT/250AF (400/230V)								MOUNTING : SURFACE				
CIRCUIT NO.	DESCRIPTION	NO. POLE	AT	IC	CONDUCTOR		RACEWAY		CONNECTED LOAD IN VA			REMARK
					SIZE	TYPE	SIZE	TYPE	PHASE A	PHASE B	PHASE C	
1	หลอด	1	16		2-2.5	IECO1(THW)	1/2"	EMT	1440			
3	หลอด	1	16		2-2.5	IECO1(THW)	1/2"	EMT		960		
5	หลอด	1	16		2-2.5	IECO1(THW)	1/2"	EMT			880	
7	หลอด	1	16		2-2.5	IECO1(THW)	1/2"	EMT	1520			
9	หลอด	1	16		2-2.5	IECO1(THW)	1/2"	EMT		1200		
11	หลอด	1	16		2-2.5	IECO1(THW)	1/2"	EMT			960	
13	เครื่องปรับอากาศขนาด 13000 BTU	1	16		2-2.5/1.5G	IECO1(THW)	1/2"	EMT	1950			
15	เครื่องปรับอากาศขนาด 13000 BTU	1	16		2-2.5/1.5G	IECO1(THW)	1/2"	EMT		1950		
17	เครื่องปรับอากาศขนาด 13000 BTU	1	16		2-2.5/1.5G	IECO1(THW)	1/2"	EMT			1950	
18	เครื่องปรับอากาศขนาด 18000 BTU	1	16		2-2.5/1.5G	IECO1(THW)	1/2"	EMT	2700			
21	เครื่องปรับอากาศขนาด 30000 BTU	1	20		2-4/2.5G	IECO1(THW)	3/4"	EMT		4500		
23	เครื่องปรับอากาศขนาด 13000 BTU	1	16		2-2.5/1.5G	IECO1(THW)	1/2"	EMT			1950	
25	เครื่องปรับอากาศขนาด 13000 BTU	1	16		2-2.5/1.5G	IECO1(THW)	1/2"	EMT	1950			
27	เครื่องปรับอากาศขนาด 18000 BTU	1	16		2-2.5/1.5G	IECO1(THW)	1/2"	EMT		2700		
29	เครื่องปรับอากาศขนาด 13000 BTU	1	16		2-2.5/1.5G	IECO1(THW)	1/2"	EMT			1950	
31	เครื่องปรับอากาศขนาด 13000 BTU	1	16		2-2.5/1.5G	IECO1(THW)	1/2"	EMT	1950			
33	เครื่องปรับอากาศขนาด 18000 BTU	1	16		2-2.5/1.5G	IECO1(THW)	1/2"	EMT		2700		
35	เครื่องปรับอากาศขนาด 30000 BTU	1	20		2-4/2.5G	IECO1(THW)	3/4"	EMT			4500	
37	เครื่องปรับอากาศขนาด 13000 BTU	1	16		2-2.5/1.5G	IECO1(THW)	1/2"	EMT	1950			
39	SPACE	-	-		-	-	-	-	-	-	-	
41	SPACE	-	-		-	-	-	-	-	-	-	
2	เตาต้ม	1	20		2-4/2.5G	IECO1(THW)	1/2"	EMT	1600			
4	เตาต้ม	1	20		2-4/2.5G	IECO1(THW)	1/2"	EMT		1600		
6	เตาต้ม	1	20		2-4/2.5G	IECO1(THW)	1/2"	EMT			1600	
8	เตาต้ม	1	20		2-4/2.5G	IECO1(THW)	1/2"	EMT	2000			
10	เตาต้ม	1	20		2-4/2.5G	IECO1(THW)	1/2"	EMT		2000		
12	เตาต้ม	1	20		2-4/2.5G	IECO1(THW)	1/2"	EMT			1400	
14	เตาต้ม	1	20		2-4/2.5G	IECO1(THW)	1/2"	EMT	2200			
16	เตาต้ม	1	20		2-4/2.5G	IECO1(THW)	1/2"	EMT		1400		
18	เตาต้ม	1	20		2-4/2.5G	IECO1(THW)	1/2"	EMT			1800	
20	เตาต้ม	1	20		2-4/2.5G	IECO1(THW)	1/2"	EMT	1800			
22	เตาต้ม	1	20		2-4/2.5G	IECO1(THW)	1/2"	EMT		1800		
24	เครื่องปรับอากาศขนาด 24000 BTU	1	20		2-4/2.5G	IECO1(THW)	3/4"	EMT			3600	
26	เครื่องปรับอากาศขนาด 24000 BTU	1	20		2-4/2.5G	IECO1(THW)	3/4"	EMT	3600			
28	เครื่องปรับอากาศขนาด 9000 BTU	1	16		2-2.5/1.5G	IECO1(THW)	1/2"	EMT		1500		
30	เครื่องปรับอากาศขนาด 36000 BTU	1	32		2-6/2.5G	IECO1(THW)	3/4"	EMT			5400	
32	เครื่องปรับอากาศขนาด 36000 BTU	1	32		2-6/2.5G	IECO1(THW)	3/4"	EMT	5400			
34	เครื่องปรับอากาศขนาด 13000 BTU	1	16		2-2.5/1.5G	IECO1(THW)	1/2"	EMT		1950		
36	เครื่องปรับอากาศขนาด 13000 BTU	1	16		2-2.5/1.5G	IECO1(THW)	1/2"	EMT			1950	
38	SPACE	1	20		-	-	-	-	1000			
40	SPACE	1	20		-	-	-	-	1000			
42	SPACE	1	20		-	-	-	-			1000	
TOTAL CONNECTED LOAD									30860	25260	28940	
TOTAL DEMAND LOAD (100%)									30860	25260	28940	
4-70/25G-IECO1(THW)									RACEWAY : IN 82 1/2" IMC			

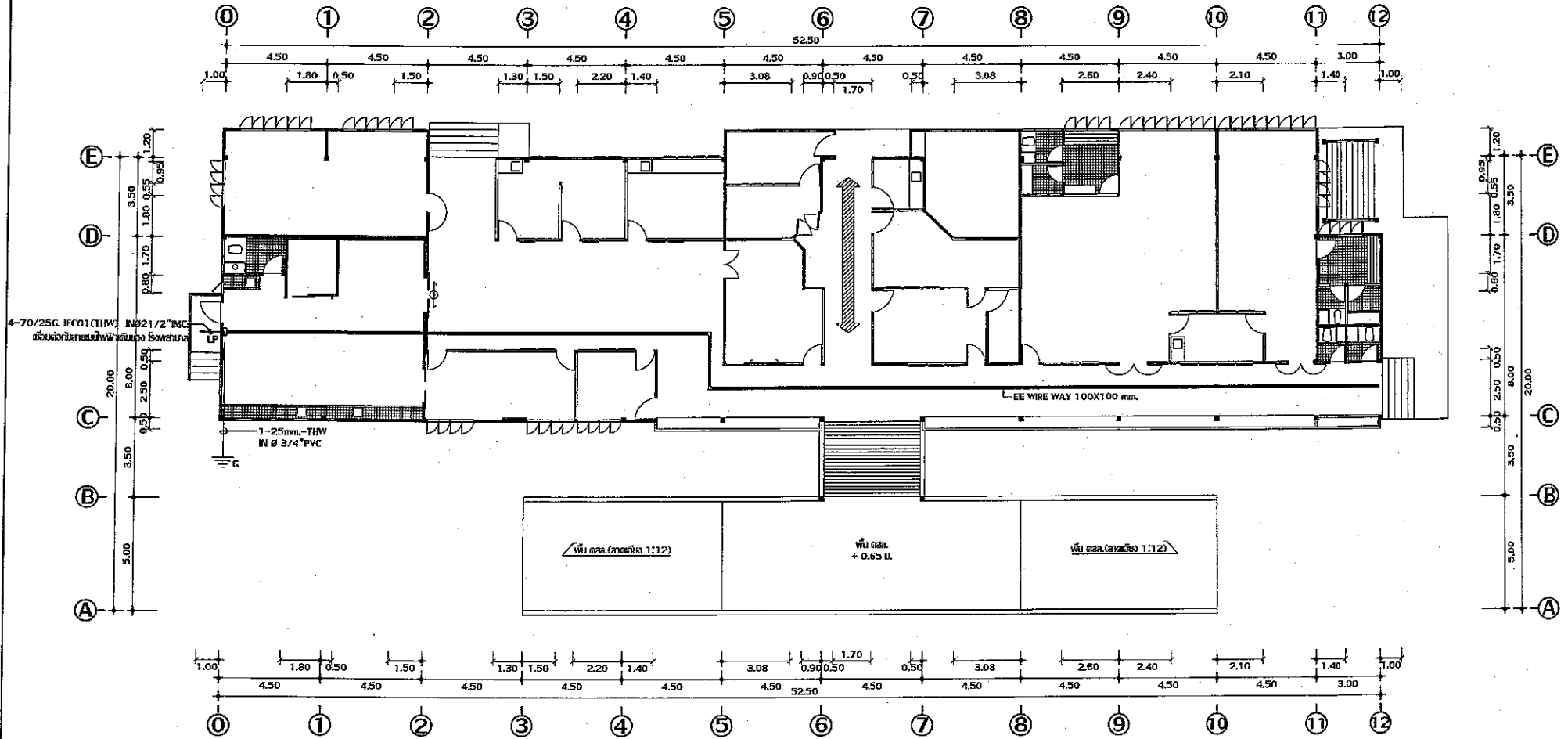
แบบแสดง : ตารางโหลด(ระบบไฟฟ้า)  
 มาตรฐาน NO SCALE

 กรมสวัสดิภาพและคุ้มครองแรงงาน กระทรวงแรงงาน	<b>โครงการ</b> ปรับปรุงอาคาร OPD(ขนาด 10 ชั้น) โรงงานผลิตพวงมาลัย จ.กำแพงเพชร จ.เกษตรวิสัย	อนุมัติ มาตรฐาน NO SCALE
	สถานที่ก่อสร้าง โรงงานผลิตพวงมาลัย จ.กำแพงเพชร จ.เกษตรวิสัย	อนุมัติ มาตรฐาน EE - 01
วิศวกรไฟฟ้า นายศิริวัฒน์ ไชยวัฒน์	อนุมัติ มาตรฐาน 28 มยพช. 2561	อนุมัติ มาตรฐาน 28 มยพช. 2561
วิศวกร นายสมชาย นันทวัฒน์ พ.ศ. 11 อยุธยา	อนุมัติ มาตรฐาน 28 มยพช. 2561	<b>สพ.11/001</b>


ELECTRICAL SYSTEM SYMBOLS				AIR CONDITION SYSTEM SYMBOLS		LUMINAIRE SYMBOLS	
SYMBOLS	DESCRIPTIONS	SYMBOLS	DESCRIPTIONS	SYMBOLS	DESCRIPTIONS	TYPE	DESCRIPTIONS
	LOAD BREAK SWITCH, SWITCH DISCONNECTOR		MAIN DISTRIBUTION BOARD FOR NORMAL LOAD OR ESSENTIAL LOAD.		AC-DC CONVERTER OR RECTIFIER.	WP.	WEATHER PROOF.
	FUSE WITH FUSE BASE.		DISTRIBUTION BOARD FOR NORMAL LOAD OR ESSENTIAL LOAD.		DC-AC CONVERTER OR INVERTER.	NL.	NIGHT LIGHT.
	POWER TRANSFORMER.		PANEL BOARD FOR NORMAL LOAD OR ESSENTIAL LOAD.	AFF.	ABOVE FINISHED FLOOR.	GFP.	GROUND FAULT PROTECTION.
	LIGHTNING ARRESTER OR SURGE ARRESTER.		FUSED DISCONNECTING SWITCH FOR NORMAL LOAD OR ESSENTIAL LOAD.	BC.	BARE COPPER CONDUIT.	LVT.	UNDER VOLTAGE TRIP.
	POTENTIAL TRANSFORMER.		LXON FUSE DISCONNECTING SWITCH FOR NORMAL LOAD OR ESSENTIAL LOAD.	CO.	CONDUIT ONLY (EMPTY CONDUIT)	SH.	SHUNT TRIP.
	CURRENT TRANSFORMER.		AIR CONDITIONING SYSTEM MOTOR CONTROL CENTER.	EMT, OR E	ELECTRICAL METALLIC TUBING.	ABC.	AIR CIRCUIT BREAKER.
	CIRCUIT BREAKER (AIR OR MOLDED CASE)		SANITARY SYSTEM MOTOR CONTROL CENTER.	EXP.	EXPLOSION PROOF.	OCC.	OIL CIRCUIT BREAKER.
	CIRCUIT BREAKER DRAW OUT TYPE.		CIRCUIT BREAKER BOX RATING AS SPECIFIED.	G, GR.	GROUND.	MCCB.	MOLD CASE CIRCUIT BREAKER.
	AMMETER.		JUNCTION BOX, CONNECTION BOX OR PULL BOX.	IMC, OR I	INTERMEDIATE METAL CONDUIT.	MCB.	MINIATURE CIRCUIT BREAKER.
	VOLT-METER.		JUNCTION BOX, MOUNTED ABOVE CEILING LEVEL.	RSC, OR R	RIGID STEEL CONDUIT.	MD.	MOTOR DRIVE (MOTOR OPERATED)
	PILOT LAMP, R-S-T.		WIRING WITH 2 CONDUCTORS RUN IN CONDUIT.	NIC.	NOT IN CONTRACT.	DRAW.	DRAW OUT TYPE (AIR OR OIL CIRCUIT BREAKER)
	POWER FACTOR METER.		WIRING WITH 3 CONDUCTORS RUN IN CONDUIT.	UFC.	UNDER CEILING LEVEL.	IC.	INTERRUPTING CAPACITOR (60 Ampere)
	KILOVOLT OR WATT-METER.		WIRING WITH "X" CONDUCTOR RUN IN CONDUIT.	<b>GENERAL SYMBOLS AND ABBREVIATION</b>  รายละเอียดเพิ่มเติม - สัญลักษณ์แสดงตำแหน่งของสายไฟและอุปกรณ์ไฟฟ้า (ISHOP DRAWING) จะแสดงเป็นเส้นดำ ซึ่งเส้นแสดงการต่อสายไฟและอุปกรณ์ไฟฟ้าจะแสดงเป็นเส้นสีแดง - สัญลักษณ์แสดงตำแหน่งของสายไฟและอุปกรณ์ไฟฟ้าจะแสดงเป็นเส้นดำ ซึ่งเส้นแสดงการต่อสายไฟและอุปกรณ์ไฟฟ้าจะแสดงเป็นเส้นสีแดง - สัญลักษณ์แสดงตำแหน่ง AS BUILT (ตามจริง) จะแสดงเป็นเส้นดำ ซึ่งเส้นแสดงการต่อสายไฟและอุปกรณ์ไฟฟ้าจะแสดงเป็นเส้นสีแดง			
	KILOVOLT-AMMETER.		HOME RUN TO LOAD CENTER No. "X", BRANCH CIRCUIT BREAKER No. "Y".				
	KILOVATT-HOUR METER.		SINGLE OUTLET 1 6A 250V WITH GROUND WALL RECESSED 0.3in. AFF.				
	POWER FACTOR CONTROLLER.		DUPLEX OUTLET 1 6A 250V WITH GROUND WALL RECESSED 0.3in. AFF.				
	GROUND FAULT RELAY.		"X" A. 3P+N+E SINGLE POWER SOCKET SURFACE MOUNTED.				
	ASYMMETRICAL RELAY.		SINGLE OUTLET 1 0A 250V WITH GROUND (2P+E) FLOOR MOUNTED.				
	UNDERVOLTAGE RELAY.		SHAVER OUTLET 250V WITH DOUBLE WOUND ISOLATING TRANSFORMER 20VA.				
	TEMPERATURE SENSOR.		ON-OFF PUSH BUTTON.				
	NO-VOLTAGE RELEASE TRIP COIL.		SWITCH PANEL OR CONTROL SWITCHES PANEL.				
	UNDERVOLTAGE RELEASE TRIP COIL.		DRIMMER SWITCH 200-1500W, ROTARY OR SLIDE TYPE W/SWITCH SINGLE POLE.				
	SHUNT TRIP COIL.		ONE WAY SWITCH 1 6A 250VAC, WALL RECESSED 1.30in. AFF.				
	CAPACITOR.		TWO WAY SWITCH 1 6A 250VAC, WALL RECESSED 1.30in. AFF.				
	NORMALLY OPENED CONTACT.		FOUR WAY SWITCH 1 6A 250VAC, WALL RECESSED 1.30in. AFF.				
	NORMALLY CLOSED CONTACT.		FAN SWITCH WITH INDICATED LAMP.				
	OPERATING COIL FOR RELAY OR CONTACTOR.		CONDUIT, CONCEALED IN CEILING OR EMBEDDED IN WALL.				
	OVERLOAD RELAY.		CONDUIT, EMBEDDED IN FLOOR OR WALL.				
	AMMETER SELECTOR SWITCH.		CONDUIT UNDERGROUND.				
	VOLT-METER SELECTOR SWITCH.		EQUIPMENT GROUND & SYSTEM GROUND.				
	FREQUENCY METER.		GROUND ROD, COPPER CLAD STEEL, 0.5/8"x10' LENGTH.				
	PULL BOX (SIZE AS REQUIRED.)		FLEXIBLE CONDUIT.				
	HAND HOLE (SIZE AS REQUIRED.)		TEST TERMINAL BOX WALL MOUNTED AT SUITABLE HEIGHT.				

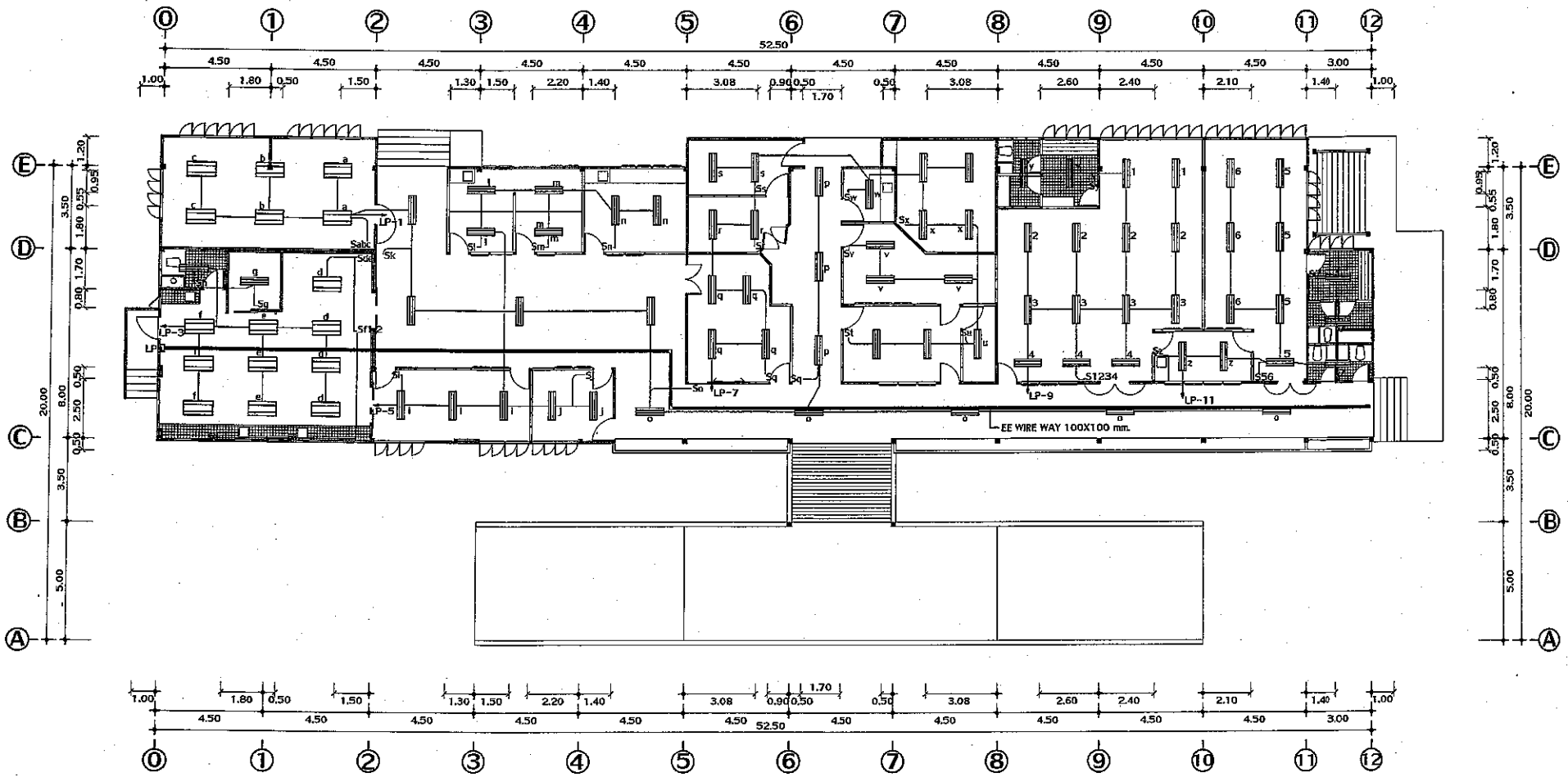
แบบแสดง : สัญลักษณ์ประกอบแบบ(ระบบไฟฟ้า)  
 มาตรฐาน NO SCALE

 <b>โครงการ</b> ปรับปรุงอาคาร OPD (ขนาด 10 เดสก์) โครงการอาคารพัสดุ กรมการปกครอง กระทรวงมหาดไทย	
สถานที่ก่อสร้าง โครงการอาคารพัสดุ กรมการปกครอง กระทรวงมหาดไทย	แบบแสดง สัญลักษณ์ประกอบแบบ(ระบบไฟฟ้า)
เขียนแบบ นายวิชาญ นิลรัตน์	มาตรฐาน NO SCALE
วิศวกรไฟฟ้า นายวิชาญ นิลรัตน์	แผ่นที่ EE - 02
ตรวจสอบ นายวิชาญ นิลรัตน์	วัน - เดือน - ปี 28 เมษายน 2561
แก้ไข นายวิชาญ นิลรัตน์	สพ.11/001




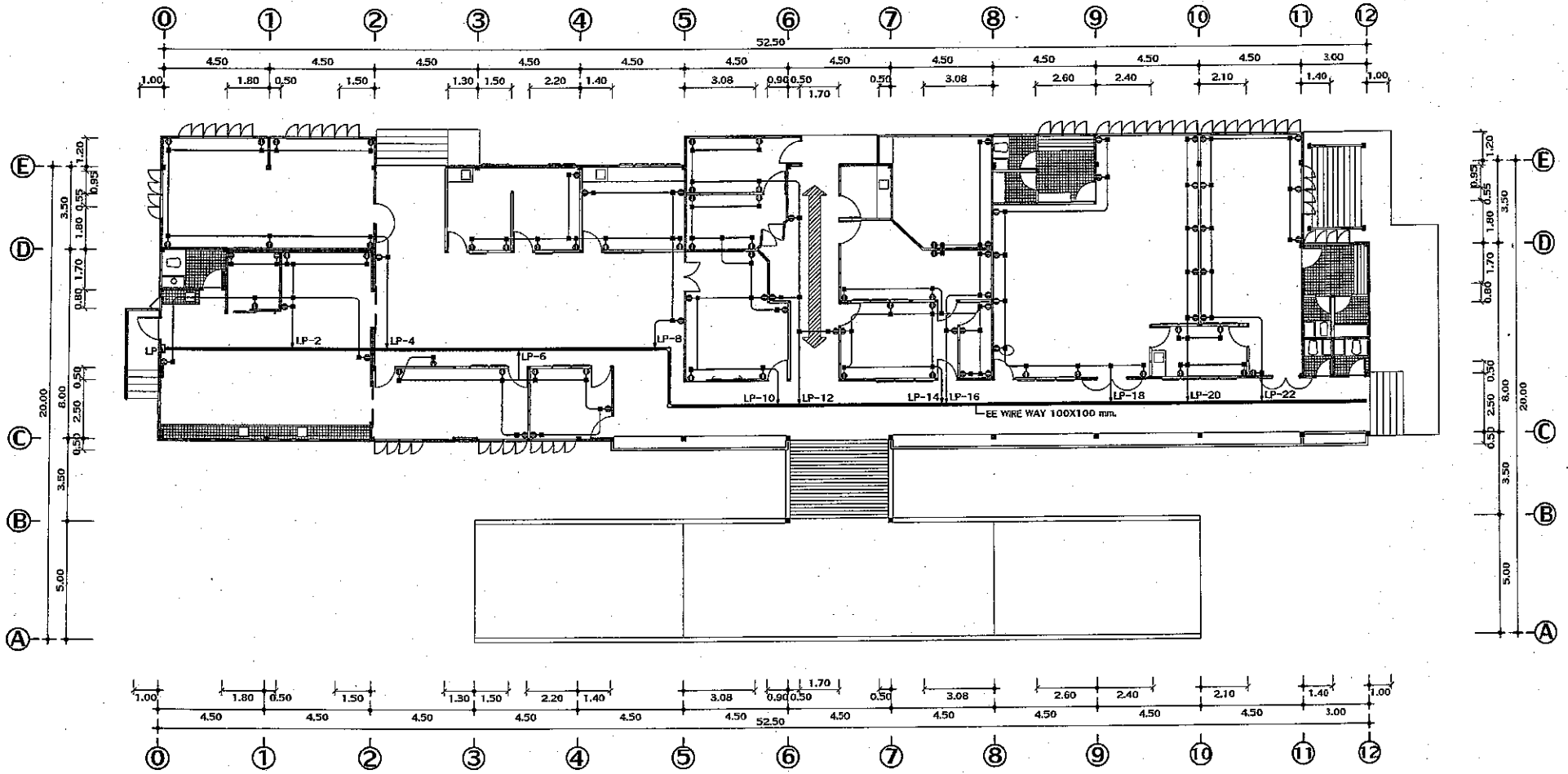
แบบแสดง : แผนระบบเมนไฟฟ้า  
 มาตรฐาน 1 : 175

 กรมการ ปรับปรุงราชการ OPD (ขนาด 10 เครื่อง) โรงพยาบาลกำแพงเพชร อ.กำแพงเขต อ.นครศรีธรรมราช	
สถานที่ก่อสร้าง โรงพยาบาลกำแพงเพชร อ.กำแพงเขต อ.นครศรีธรรมราช	1. แผนแสดง 2. ระบบเมนไฟฟ้า
ผู้เขียนแบบ นายสมชาย นิลรัตน์	มาตรฐาน 1:175
วิศวกรไฟฟ้า นายวิชาญ นิลรัตน์	001 EE-03
ตรวจสอบ นายสมชาย นิลรัตน์	วัน - เดือน - ปี 28 มีนาคม 2561
อนุมัติ นายวิชาญ นิลรัตน์ พ.จ.ต.ท. 11 อ.นครศรีธรรมราช	<b>ส.จ. 11 / 001</b>


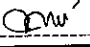
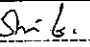
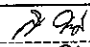



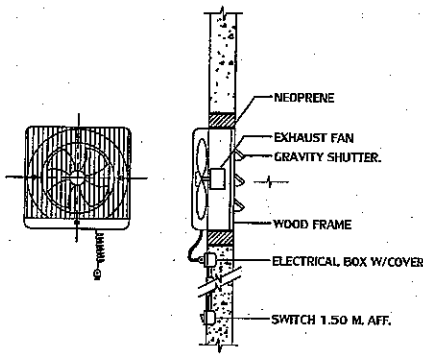
แบบแสดง : แปลงระบบไฟฟ้าแสงสว่าง  
 มาตรฐาน  
 1 : 175

 กรมการ กรุงเทพมหานคร OPD(เขต 10 ติดสอง) วิศวกรรมศาสตร์ วิศวกรรมศาสตรบัณฑิต วิศวกรรมศาสตรมหาบัณฑิต วิศวกรรมศาสตรดุษฎีบัณฑิต	
สถานที่ก่อสร้าง วิศวกรรมศาสตรมหาบัณฑิต วิศวกรรมศาสตรดุษฎีบัณฑิต	แบบแสดง แปลงระบบไฟฟ้าแสงสว่าง
ศึกษารูปแบบ มาตรฐานที่ 1000	มาตรฐาน 1.175
วิศวกรไฟฟ้า มาตรฐานที่ 1000	วิทยานิพนธ์ EE-94
ตรวจสอบ มาตรฐานที่ 1000	วันที่ - เดือน - ปี 28 กุมภาพันธ์ 2561
ศึกษารูปแบบ มาตรฐานที่ 11	<b>สท.11/001</b>

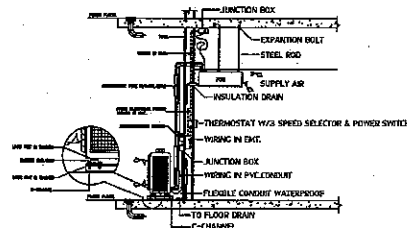


แบบแสดง : แปลงตัวรับไฟฟ้า  
 มาตรฐาน 1 : 175

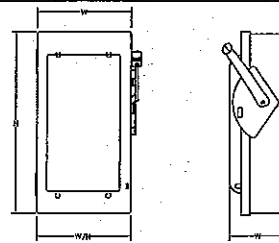
 สำนักงานสาธารณสุขจังหวัดนนทบุรี สำนักงานเขต 11		<b>โครงการ</b> ปรับปรุงอาคาร OPD (ขนาด 10 เตียง) โรงพยาบาลตำรวจ อ.ท่าพระนคร จ.นครราชสีมา	
สถานที่ก่อสร้าง โรงพยาบาลตำรวจ อ.ท่าพระนคร จ.นครราชสีมา	แบบแสดง ผนังตัวรับไฟฟ้า		
เขียนแบบ นายวิชาญ ปัตตานี		มาตรฐาน 1.175	
วิศวกรไฟฟ้า นายทศรินทร์ ไชยวัฒน์		ผนังที่ EE-02	
ตรวจสอบ นายสมชาย วัฒนวงศ์		วันที่ - เดือน - ปี 28 มกราคม 2561	
วิศวกร นายวิชาญ ปัตตานี พ.ร.บ. 11 จ.นนทบุรี 561		<b>สท.11/001</b>	



SMALL WALL EXHAUST FAN MOUNTING DETAIL



SPLIT TYPE AIR CONDITIONING INSTALLATION DETAIL

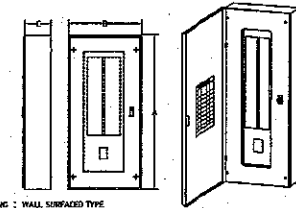


TYPICAL UL (NEMA) TYPE I

TYPE	RATED AMP.	DIMENSIONS (mm)			
		W	W	WTH	D
3D	350	162	184	113	
6D	410	187	212	147	
700	347	254	247	154	
200	454	323	339	187	
400	1224	620	630	253	
600	1224	690	690	253	
800	1724	725	725	400	
1200	1724	725	725	400	

HEAVY DUTY SAFETY SWITCHES

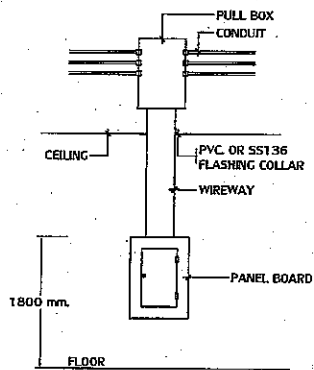
3 POLE 2 WIRE 600 VOLTS AC (NEMA II)



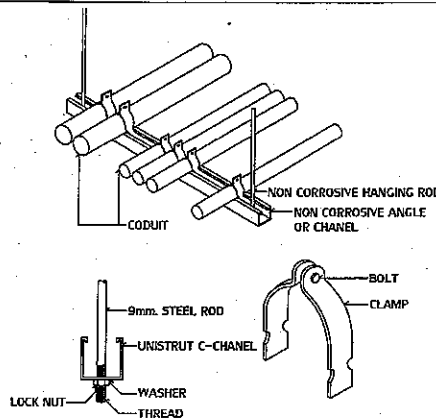
MOUNTING : WALL SURFACED TYPE  
BODY : GALVANIZED COLE GAUGE SHEET WITH GRAY BAKED ENAMEL FINISH (NEMA I ENCLOSURE)

TYPE	BRANCH CIRCUIT	DIMENSIONS (mm)			REMARK
		A	B	C	
	12	495	330	117	- ALL DIMENSION ARE APPROXIMATED - RATED OF CIRCUIT BREAKER APPROXIMATED SHOW IN THE LOAD SCHEDULE
	18	660	330	117	
	24	660	330	117	
	30	660	330	117	
	34	914	330	130	
	42	914	330	130	

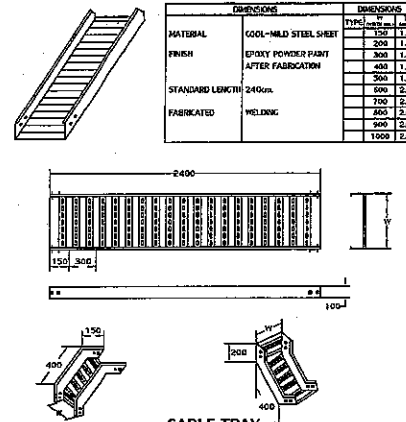
LOAD CENTER (MAIN BREAKER TYPE)



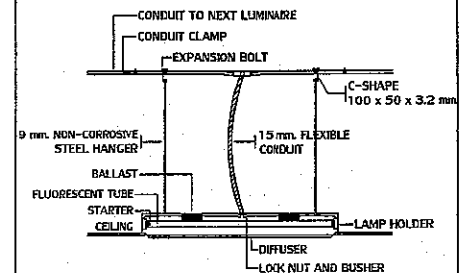
CONDUIT, BOX, WIREWAY AND PANEL BOARD INSTALLATION



MULTIPLES CONDUIT SUPPORT



CABLE TRAY



RECESSED FLUORESCENT LUMINAIRE INSTALLATION DETAIL

แบบแสดง : DETAIL  
มาตราส่วน NO SCALE

	<b>โครงการ</b> ปรับปรุงอาคาร OPD (ขนาด 10 ชั้น) 1/ เรือนมาลาภิพัชรรา อ.เทพนคร อ.นครชัยศรี นครปฐม
	<b>แบบแสดง</b> DETAIL
<b>สถานที่ก่อสร้าง</b> 1/ เรือนมาลาภิพัชรรา อ.เทพนคร อ.นครชัยศรี นครปฐม	<b>มาตราส่วน</b> NO SCALE
<b>เขียนแบบ</b> นายชัชชาติ นิลานันท์	ชชว
<b>วิศวกรไฟฟ้า</b> นายเกรียงศักดิ์ ไชยวัฒน์	ส.ก.
<b>ตรวจสอบ</b> นายสมชาย วงศ์วัฒน	ช. - ช. - ช. - ช. 28 กุมภาพันธ์ 2561
<b>แผ่นจบ</b> นายชัชชาติ นิลานันท์ พ.จ.ร.11 อ.นครชัยศรี	<b>ส.ร.11/001</b>

## แบบสรุปผลการประมาณราคาค่าก่อสร้าง

ส่วนราชการ โรงพยาบาลถ้ำพรรณรา อำเภอถ้ำพรรณรา จังหวัดนครศรีธรรมราช

- โครงการ ปรับปรุงอาคาร OPD ขนาด ๑๐ เตียง
- สถานที่ก่อสร้าง โรงพยาบาลถ้ำพรรณรา อำเภอถ้ำพรรณรา จังหวัดนครศรีธรรมราช
- หน่วยงานออกแบบแปลนและรายการ สำนักงานสนับสนุนบริการสุขภาพเขต ๑๑ จังหวัดสุราษฎร์ธานี
- แบบเลขที่ สบส.๑๑/๐๐๑ พื้นที่อาคาร -
- ประมาณราคาตามแบบ พร.๕ จำนวน ๑๐ แผ่น จำนวนชั้น -
- ประมาณการเมื่อ เดือน กุมภาพันธ์ ๒๕๖๑ แঙ্গราคาเมื่อ เดือน กุมภาพันธ์ ๒๕๖๑

FACTOR - F งานอาคาร เื่อนไข - เงินล่วงหน้าจ่าย = ๐ % , - เงินประกันผลงานหัก = ๐ % , - ดอกเบี้ยเงินกู้ = ๖ % , - ค่าภาษีมูลค่าเพิ่ม = ๗ %

ลำดับ	รายการ	ราคาค่าก่อสร้าง		หมายเหตุ
		เป็นเงิน		
๑	ค่าแรงงานส่วนที่ ๑ ค่าวัสดุและค่าแรงงานหมวดงานก่อสร้าง (ทุน)	๘๕๕,๐๗๙.๕๓		
	ราคารวมค่า FACTOR F ๑.๓๐๕๖	๑,๑๑๖,๓๙๑.๘๓		
๒	ค่าแรงงานส่วนที่ ๒ หมวดงานครุภัณฑ์สั่งซื้อหรือจัดซื้อ	๕๒๓,๘๘๕.๐๐		
	ราคารวมค่าภาษีมูลค่าเพิ่ม (VAT) ๗%	๕๖๐,๕๕๖.๙๕		
๓	ค่าแรงงานส่วนที่ ๓ ค่าใช้จ่ายพิเศษตามข้อกำหนด (ถ้ามี)	-		
		-		
	รวมเงิน (๑) + (๒) -	๑,๖๗๖,๙๔๘.๗๘		
	คิดเป็นเงินทั้งสิ้นโดยประมาณ	๑,๖๗๖,๙๐๐.๐๐		บาท

หมายเหตุ - ปริมาณงานใน BOQ นี้ไม่สามารถนำไปใช้อ้างอิงในการก่อสร้างจริงได้ ผู้เสนอราคาต้องเสนอตามรูปแบบ และเอกสารรายการประกอบแบบที่กำหนด

- หากต้องใช้ BOQ นี้ให้ผู้เสนอราคา กรอกรายละเอียดในการเสนอราคา จะต้องลบประมาณวัสดุและราคาออกก่อน



แบบสรุปค่าก่อสร้างของงานก่อสร้างอาคาร

โครงการ	ปรับปรุงอาคาร OPD ขนาด ๑๐ เตียง	แบบเลขที่	สปส.๑๑/๐๐๑	
สถานที่ก่อสร้าง	โรงพยาบาลลำพูน อำเภอลำพูน จังหวัดนครราชสีมา	เอกสารเลขที่		
ลำดับที่	รายการ	BOQ.แผ่นที่	จำนวนเงิน	หมายเหตุ
	ส่วนที่ ๑ ค่าวัสดุและค่าแรงงานหมวดงานก่อสร้าง (ทุน)			
๑	กลุ่มงานที่ ๑			
	(คิดเฉพาะค่าวัสดุและค่าแรงงานหรือทุนซึ่งยังไม่รวมค่าอำนวยการ ดอกเบี้ย กำไร และภาษี)			
	๑ งานปรับปรุงโรงซ่อมสำหรับจอบครด (พื้นชั้นลอยเดิมเป็นห้องสมุด)			
	๑.๑ งานรื้อถอน(วัสดุเดิมออก)		๔๕,๕๑๒.๕๐	
	๑.๒ งานสถาปัตยกรรม			
	๑.๒.๑ งานผนัง - ผิวผนัง		๕๙,๓๕๑.๙๙	
	๑.๒.๒ งานฝ้า - ฝ้าฝ้า		๓๐๒,๑๐๙.๐๐	
	๑.๒.๓ งานหลังคา		๓๘๖,๒๓๐.๐๐	
	๑.๒.๔ งานประตู		๗๔,๘๕๕.๐๐	
	๑.๒.๕ งานหน้าต่าง		๓๓,๓๘๕.๖๓	
	๑.๒.๖ งานทาสี		๑๐๙,๘๔๗.๐๓	
	๑.๒.๗ งานบันได(ห้องทันตกรรม)		๑๙,๖๒๖.๗๐	
	๑.๒.๘ งานเคาน์เตอร์ ๑(ห้องทันตกรรม)		๒๐,๐๔๐.๙๑	
	๑.๒.๙ งานเคาน์เตอร์ ๒(ห้องทันตกรรม)		๔,๑๒๐.๗๖	
	รวมค่างานกลุ่มที่ ๑		๘๕๕,๐๗๙.๕๓	
๒	กลุ่มงานที่ ๒			
	(คิดเฉพาะค่าวัสดุและค่าแรงงานหรือทุนซึ่งยังไม่รวมค่าอำนวยการ ดอกเบี้ย กำไร และภาษี)			
	๒.๑ งานครุภัณฑ์จัดจ้างหรือสั่งทำ		-	
	๒.๒ งานตกแต่งภายในอาคาร		-	
	รวมค่างานกลุ่มที่ ๒		-	
๓	กลุ่มงานที่ ๓			
	(คิดเฉพาะค่าวัสดุและค่าแรงงานหรือทุนซึ่งยังไม่รวมค่าอำนวยการ ดอกเบี้ย กำไร และภาษี)			
	๓.๑ งานภูมิทัศน์		-	
	๓.๒ งานผนังบริเวณและงานก่อสร้างประกอบอื่นๆ		-	
	รวมค่างานกลุ่มที่ ๓		-	
	ส่วนที่ ๒ หมวดงานครุภัณฑ์สั่งซื้อหรือจัดซื้อ			
	(คิดราคาผู้ผลิตหรือตัวแทนจำหน่ายซึ่งยังไม่รวมค่าภาษี)			
	๒.๑ งานครุภัณฑ์สั่งซื้อ (งานระบบสายเมนไฟฟ้า)		๑๐๒,๐๔๐.๐๐	
	๒.๒ งานครุภัณฑ์สั่งซื้อ (งานระบบไฟฟ้าแสงสว่าง)		๒๔๐,๒๕๕.๐๐	
	๒.๓ งานครุภัณฑ์สั่งซื้อ (งานระบบเต้ารับไฟฟ้า)		๑๘๑,๕๙๐.๐๐	
	รวมค่างานส่วนที่ ๒		๕๒๓,๘๘๕.๐๐	
	ส่วนที่ ๓ ค่าใช้จ่ายพิเศษตามข้อกำหนด(ถ้ามี)			
	(คิดในราคาเหมารวม ซึ่งรวมค่าใช้จ่ายและค่าภาษีไว้ด้วยแล้ว)			
	๓๑ หมวดค่าใช้จ่ายพิเศษตามข้อกำหนด เงื่อนไข และความจำเป็นต้องมี		-	
	รวมค่างานส่วนที่ ๓		-	

บัญชีแสดงปริมาณวัสดุและราคา

โครงการ	ปรับปรุงอาคาร OPD ขนาด ๑๐ เตียง	แบบเลขที่	สปส.๑๑/๐๐๑
สถานที่ก่อสร้าง	โรงพยาบาลลำพูน อำเภอลำพูน จังหวัดนครศรีธรรมราช	เอกสารเลขที่	
ผู้ประมาณราคา	นายวรชาติ ปิตานี	วันที่ประมาณราคา	เดือน กุมภาพันธ์ ๒๕๖๑
ผู้ปรับราคา		พื้นที่อาคาร	
ผู้ตรวจสอบ		จำนวน	
		สถาปนิก	

ลำดับที่	รายการ	หน่วย	จำนวน	ค่าวัสดุ		ค่าแรงงาน		รวมเงิน
				ต่อหน่วย	เป็นเงิน	ต่อหน่วย	เป็นเงิน	
	ส่วนที่ ๑ ค่าวัสดุและค่าแรงงานหมวดงานก่อสร้าง (ทุน)							
๑	กลุ่มงานที่ ๑							
	๑.๑ งานรื้อถอน(วัสดุเดิมออก)							
	๑.๑.๑ งานรื้อถอนผนังก่ออิฐฉาบปูนหนาครึ่งแผ่น	ตร.ม.	๔๙.๐๐	-	-	๔๐.๐๐	๑,๙๖๐.๐๐	๑,๙๖๐.๐๐
	๑.๑.๒ งานรื้อถอนผนังก่ออิฐฉาบปูนหนาเต็มแผ่น	ตร.ม.	๓๕.๐๐	-	-	๖๐.๐๐	๒,๑๐๐.๐๐	๒,๑๐๐.๐๐
	๑.๑.๓ งานรื้อถอนผนังไม้อัดบุสองด้าน พร้อมโครงเคร่า	ตร.ม.	๑๔.๕๐	-	-	๓๐.๐๐	๔๓๕.๐๐	๔๓๕.๐๐
	๑.๑.๔ งานรื้อถอนผนังกระจก กรอบอลูมิเนียม (บานเปลือย)	ตร.ม.	๑๕.๐๐	-	-	๔๐.๐๐	๖๐๐.๐๐	๖๐๐.๐๐
	๑.๑.๕ งานรื้อถอนฝ้าเพดานฉาบเรียบ (วัสดุแผ่นพร้อมโครงเคร่า)	ตร.ม.	๓๓๗.๐๐	-	-	๒๕.๐๐	๘,๔๒๕.๐๐	๘,๔๒๕.๐๐
	๑.๑.๖ งานรื้อถอนฝ้าเพดาน T-bar (วัสดุแผ่นพร้อมโครงเคร่า)	ตร.ม.	๒๙๓.๐๐	-	-	๒๕.๐๐	๗,๓๒๕.๐๐	๗,๓๒๕.๐๐
	๑.๑.๗ งานรื้อถอนฝ้าไม้ระแนง(พร้อมโครงเคร่า)	ตร.ม.	๑๔๐.๐๐	-	-	๒๕.๐๐	๓,๕๐๐.๐๐	๓,๕๐๐.๐๐
	๑.๑.๘ งานรื้อถอนแผงกันแดดกระเบื้องแผ่นเรียบ(วัสดุพร้อมโครงคร่าวไม้)	ตร.ม.	๑๖.๕๐	-	-	๓๐.๐๐	๔๙๕.๐๐	๔๙๕.๐๐
	๑.๑.๙ งานรื้อถอนวัสดุผนังหลังคา(กระเบื้องซีเมนต์ลอนคู่)	ตร.ม.	๘๘๐.๐๐	-	-	๒๐.๐๐	๑๗,๖๐๐.๐๐	๑๗,๖๐๐.๐๐
	๑.๑.๑๐ งานรื้อถอนประตู พร้อมวงกบ ๑ บาน (บานเปิดเดี่ยว)	ชุด	๖.๐๐	-	-	๗๐.๐๐	๔๒๐.๐๐	๔๒๐.๐๐
	๑.๑.๑๑ งานรื้อถอนประตู พร้อมวงกบ ๒ บาน (บานเปิดคู่)	ชุด	๕.๐๐	-	-	๙๕.๐๐	๔๗๕.๐๐	๔๗๕.๐๐
	๑.๑.๑๒ งานรื้อถอนหน้าต่างไม้ พร้อมวงกบ ๓ บาน (บานเปิดคู่)	ชุด	๑.๐๐	-	-	๑๔๒.๕๐	๑๔๒.๕๐	๑๔๒.๕๐
	๑.๑.๑๓ งานรื้อถอนหน้าต่างไม้ พร้อมวงกบ ๒ บาน (บานเปิดคู่)	ชุด	๑.๐๐	-	-	๙๕.๐๐	๙๕.๐๐	๙๕.๐๐
	๑.๑.๑๔ งานรื้อถอนสุขภัณฑ์(โถส้วม)	ชุด	๑.๐๐	-	-	๑๔๐.๐๐	๑๔๐.๐๐	๑๔๐.๐๐
	๑.๑.๑๕ งานรื้อถอนดวงโคมพร้อมสายไฟ(ชุดโคมหลอดฟลูออเรสเซนต์)	ชุด	๖๐.๐๐	-	-	๓๐.๐๐	๑,๘๐๐.๐๐	๑,๘๐๐.๐๐
	รวม						๔๕,๕๑๒.๕๐	๔๕,๕๑๒.๕๐

บัญชีแสดงปริมาณวัสดุและราคา

โครงการ	ปรับปรุงอาคาร OPD ขนาด ๑๐ เตียง	แบบเลขที่	สพส.๑๑/๐๐๑
สถานที่ก่อสร้าง	โรงพยาบาลถ้ำพรรณรา อำเภอถ้ำพรรณรา จังหวัดนครศรีธรรมราช	เอกสารเลขที่	
ผู้ประมาณราคา	นายวรชาติ ปัตตานี	วันที่ประมาณราคา	เดือน กุมภาพันธ์ ๒๕๖๑
ผู้ปรับราคา		พื้นที่อาคาร	
ผู้ตรวจสอบ		จำนวน	
		สถาปนิก	

ลำดับที่	รายการ	หน่วย	จำนวน	ค่าวัสดุ		ค่าแรงงาน		รวมเงิน
				ต่อหน่วย	เป็นเงิน	ต่อหน่วย	เป็นเงิน	
๑.๒	งานสถาปัตยกรรม							
๑.๒.๑	งานผนัง - ผิวผนัง							
	๑ ผนังก่อซีเมนต์บล็อกชั้นเดียว ขนาด ๐.๑๙x๐.๓๙x๐.๐๗ ม.	ตร.ม.	๒๖.๐๐	๑๐๖.๕๓	๒,๗๖๙.๗๐	๘๐.๐๐	๒,๐๘๐.๐๐	๔,๘๔๙.๗๐
	๒ ผนังก่อซีเมนต์บล็อกสองชั้น ขนาด ๐.๑๙x๐.๓๙x๐.๐๙ ม.	ตร.ม.	๕.๐๐	๒๔๗.๔๒	๑,๒๓๗.๐๙	๑๖๐.๐๐	๘๐๐.๐๐	๒,๐๓๗.๐๙
	๓ ผนังบุด้วยแผ่นยิปซัม ๒ ด้าน ชนิดบอลลูนีเยมฟอยด์หนา ๙ มม.	ตร.ม.	๓๔.๐๐	๔๙๐.๑๐	๑๖,๖๖๓.๔๐	๑๙๐.๐๐	๖,๔๖๐.๐๐	๒๓,๑๒๓.๔๐
	โครงเคร่าเหล็กกล่อง ๓"x๑ ๑/๒" หนา ๒ มม. @ ๐.๖๐ ม.#							
	๔ ผนังกระจกช่องแสง ๑	ชุด	๑.๐๐	๓,๖๖๐.๖๐	๓,๖๖๐.๖๐	๔๔๕.๐๐	๔๔๕.๐๐	๔,๑๐๕.๖๐
	๕ ผนังกระจกช่องแสง ๒	ชุด	๑.๐๐	๓,๘๔๒.๐๕	๓,๘๔๒.๐๕	๔๗๖.๕๐	๔๗๖.๕๐	๔,๓๑๘.๕๕
	๖ ผนังกระจกช่องแสง ๓	ชุด	๑.๐๐	๒,๕๒๖.๖๔	๒,๕๒๖.๖๔	๓๒๔.๕๐	๓๒๔.๕๐	๒,๘๕๑.๑๔
	๗ ผนังกระจกช่องแสง ๔	ชุด	๑.๐๐	๒,๓๖๔.๘๒	๒,๓๖๔.๘๒	๓๑๑.๕๐	๓๑๑.๕๐	๒,๖๗๖.๓๒
	๘ ผนังกระจกช่องแสง ๕	ชุด	๑.๐๐	๕,๐๗๘.๑๖	๕,๐๗๘.๑๖	๖๔๔.๘๐	๖๔๔.๘๐	๕,๗๒๖.๙๖
	๙ ผนังฉาบผิวเรียบ	ตร.ม.	๖๒.๐๐	๗๓.๙๒	๔,๕๘๓.๒๔	๘๒.๐๐	๕,๐๘๔.๐๐	๙,๖๖๗.๒๔
	รวม				๔๒,๗๒๕.๖๙		๑๖,๖๒๖.๓๐	๕๙,๓๕๑.๙๙

## บัญชีแสดงปริมาณวัสดุและราคา

โครงการ	ปรับปรุงอาคาร OPD ขนาด ๑๐ เตียง	แบบเลขที่	สปส.๑๑/๐๐๑
สถานที่ก่อสร้าง	โรงพยาบาลถ้ำพรรณรา อำเภอถ้ำพรรณรา จังหวัดนครศรีธรรมราช	เอกสารเลขที่	
ผู้ประมาณราคา	นายวรชาติ ปัตตานี	วันที่ประมาณราคา เดือน กุมภาพันธ์ ๒๕๖๑	พื้นที่อาคาร
ผู้ปรับราคา			จำนวน
ผู้ตรวจสอบ			สถาปนิก

ลำดับที่	รายการ	หน่วย	จำนวน	ค่าวัสดุ		ค่าแรงงาน		รวมเงิน
				ต่อหน่วย	เป็นเงิน	ต่อหน่วย	เป็นเงิน	
	๑.๒.๒ งานฝ้า - ผิวฝ้า							
	๑ ฝ้าเพดานบุด้วยแผ่นยิปซัม ชนิดบอลลูมิเนียมพอยด์ หนา ๙ มม.	ตร.ม.	๖๓๐.๐๐	๒๐๘.๓๐	๑๓๑,๒๒๙.๐๐	๖๙.๐๐	๕๓,๕๗๐.๐๐	๑๗๔,๖๙๙.๐๐
	โครงเคร่าเหล็กชุบสังกะสี @ ๐.๖๐ ม.(TG-)							
	๒ ฝ้าเพดานบริเวณชายคา ไม้คอนวูด ลมมูม กว้าง ๔" หนา ๑.๑ ซม.	ตร.ม.	๑๔๐.๐๐	๕๗๑.๕๐	๘๐,๐๑๐.๐๐	๑๒๐.๐๐	๑๖,๘๐๐.๐๐	๙๖,๘๑๐.๐๐
	(สีย็อค) โครงเคร่าเหล็กกล่อง ๒"x ๒" หนา ๒ มม. @ ๐.๖๐ ม.#							
	๓ เชิงชายไม้คอนวูด ขนาด ๘" หนา ๑.๖ มม.	ม.	๙๐.๐๐	๑๕๐.๐๐	๑๓,๕๐๐.๐๐	๓๕.๐๐	๓,๑๕๐.๐๐	๑๖,๖๕๐.๐๐
	๔ เชิงชายไม้คอนวูด ขนาด ๖" หนา ๑.๖ มม.	ม.	๙๐.๐๐	๑๒๐.๐๐	๑๐,๘๐๐.๐๐	๓๕.๐๐	๓,๑๕๐.๐๐	๑๓,๙๕๐.๐๐
	รวม				๒๓๕,๕๓๙.๐๐		๖๖,๕๗๐.๐๐	๓๐๒,๑๐๙.๐๐
	๑.๒.๓ งานหลังคา							
	๑ หลังคา MATAL SHEET หนา ๓ มม.	ตร.ม.	๘๘๐.๐๐	๑๓๕.๐๐	๑๑๘,๘๐๐.๐๐	๗๐.๐๐	๖๑,๖๐๐.๐๐	๑๘๐,๔๐๐.๐๐
	๒ ครอบสันจั่ว RIDGE COVER	ม.	๒๑.๐๐	๖๐.๐๐	๑,๒๖๐.๐๐	๕๐.๐๐	๑,๐๕๐.๐๐	๒,๓๑๐.๐๐
	๓ ปิดข้าง FLASHING	ม.	๓๒.๐๐	๖๐.๐๐	๑,๙๒๐.๐๐	๕๐.๐๐	๑,๖๐๐.๐๐	๓,๕๒๐.๐๐
	รวม				๑๒๑,๙๘๐.๐๐		๖๔,๒๕๐.๐๐	๑๘๖,๒๓๐.๐๐

## บัญชีแสดงปริมาณวัสดุและราคา

โครงการ	ปรับปรุงอาคาร OPD ขนาด ๑๐ เตียง		แบบเลขที่	สปส.๑๑/๐๐๑
สถานที่ก่อสร้าง	โรงพยาบาลถ้ำพรรณรา อำเภอถ้ำพรรณรา จังหวัดนครศรีธรรมราช		เอกสารเลขที่	
ผู้ประมาณราคา	นายวรชาติ ปิตตานี	วันที่ประมาณราคา	เดือน กุมภาพันธ์ ๒๕๖๑	พื้นที่อาคาร
ผู้ปรับราคา				จำนวน
ผู้ตรวจสอบ				สถาปนิก

ลำดับที่	รายการ	หน่วย	จำนวน	ค่าวัสดุ		ค่าแรงงาน		รวมเงิน
				ต่อหน่วย	เป็นเงิน	ต่อหน่วย	เป็นเงิน	
	๑.๒.๔ งานประตู							
	๑ ป.๑ ประตูบานเลื่อนคู่(รางชนิดแขวน)	ชุด	๒.๐๐	๗,๙๕๐.๐๐	๑๕,๙๐๐.๐๐	๔๘๐.๐๐	๙๖๐.๐๐	๑๖,๘๖๐.๐๐
	๒ ป.๒ ประตูบานเลื่อนเดี่ยว(รางชนิดแขวน)	ชุด	๑.๐๐	๑๔,๙๕๐.๐๐	๑๔,๙๕๐.๐๐	๕๐๐.๐๐	๕๐๐.๐๐	๑๕,๙๕๐.๐๐
	๓ ป.๓ ประตูบานเปิดเดี่ยว	ชุด	๘.๐๐	๔,๔๔๕.๐๐	๓๕,๕๖๐.๐๐	๓๑๕.๐๐	๒,๕๒๐.๐๐	๓๘,๐๘๐.๐๐
	๔ ป.๔ ประตูบานเปิดเดี่ยว	ชุด	๑.๐๐	๔,๑๘๕.๐๐	๔,๑๘๕.๐๐	๒๘๐.๐๐	๒๘๐.๐๐	๔,๔๖๕.๐๐
		รวม			๗๐,๕๙๕.๐๐		๔,๒๖๐.๐๐	๗๔,๘๕๕.๐๐
	๑.๒.๕ งานหน้าต่าง							
	๑ น.๑ หน้าต่างบานเลื่อนสลับ	ชุด	๑.๐๐	๑๐,๘๗๒.๒๘	๑๐,๘๗๒.๒๘	๑,๕๖๖.๓๐	๑,๕๖๖.๓๐	๑๒,๓๓๘.๕๘
	๒ น.๒ หน้าต่างบานเลื่อนสลับ	ชุด	๒.๐๐	๘,๒๑๔.๒๗	๑๖,๔๒๘.๕๔	๑,๐๓๖.๖๓	๒,๐๗๓.๒๖	๑๘,๕๐๑.๘๐
	๓ น.๓ หน้าต่างบานเปิดเดี่ยว	ชุด	๑.๐๐	๒,๑๘๓.๘๔	๒,๑๘๓.๘๔	๓๖๑.๔๒	๓๖๑.๔๒	๒,๕๔๕.๒๖
		รวม			๒๙,๔๘๙.๖๕		๓,๙๐๐.๙๘	๓๓,๓๙๐.๖๓
	๑.๒.๖ งานทาสี							
	๑ ล้างทำความสะอาด(ผนังเก่า)	ตร.ม.	๘๕๐.๐๐	-	-	๑๐.๐๐	๘,๕๐๐.๐๐	๘,๕๐๐.๐๐
	๒ ทาสีน้ำพลาสติก(ผนังเก่า)	ตร.ม.	๘๕๐.๐๐	๒๘.๓๗	๒๔,๑๑๓.๙๙	๓๐.๐๐	๒๕,๕๐๐.๐๐	๔๙,๖๑๓.๙๙
	๓ ทาสีน้ำพลาสติก(ผนังใหม่)	ตร.ม.	๖๕.๐๐	๒๖.๑๗	๑,๗๐๑.๐๑	๓๐.๐๐	๑,๙๕๐.๐๐	๓,๖๕๑.๐๑
	๔ ทาสีน้ำพลาสติก(ฝ้าใหม่)	ตร.ม.	๖๓๐.๐๐	๒๖.๑๗	๑๖,๔๘๖.๗๒	๓๐.๐๐	๑๘,๙๐๐.๐๐	๓๕,๓๘๖.๗๒
	๕ ทาสีน้ำมัน	ตร.ม.	๑๕๐.๐๐	๔๖.๖๔	๖,๙๙๕.๓๑	๓๘.๐๐	๕,๗๐๐.๐๐	๑๒,๖๙๕.๓๑
		รวม			๔๙,๒๙๗.๐๓		๖๐,๕๕๐.๐๐	๑๐๙,๘๔๗.๐๓

บัญชีแสดงปริมาณวัสดุและราคา

โครงการ	ปรับปรุงอาคาร OPD ขนาด ๑๐ เตียง		แบบเลขที่	สพส.๑๑/๐๐๑
สถานที่ก่อสร้าง	โรงพยาบาลถ้ำพรหมรา อำเภอถ้ำพรหมรา จังหวัดนครศรีธรรมราช		เอกสารเลขที่	
ผู้ประมาณราคา	นายวรชาติ ปิตตานี	วันที่ประมาณราคา	เดือน กุมภาพันธ์ ๒๕๖๑	พื้นที่อาคาร
ผู้ปรับราคา				จำนวน
ผู้ตรวจสอบ				สถาปนิก

ลำดับที่	รายการ	หน่วย	จำนวน	ค่าวัสดุ		ค่าแรงงาน		รวมเงิน
				ต่อหน่วย	เป็นเงิน	ต่อหน่วย	เป็นเงิน	
	๑.๒.๗ งานบันได(ห้องทันตกรรม)							
	๑ เหล็กกล่อง ๔"x๔" ทน ๓.๒ มม.	ม.	๒๔.๐๐	๒๑๕.๐๐	๕,๑๖๐.๐๐	๙๕.๒๐	๒,๒๘๔.๘๐	๗,๔๔๔.๘๐
	๒ เหล็กกล่อง ๒"x๕" ทน ๓.๒ มม.	ม.	๓.๐๐	๑๙๕.๐๐	๕๘๕.๐๐	๙๐.๐๐	๒๗๐.๐๐	๘๕๕.๐๐
	๓ เหล็กกล่อง ๒"x๒" ทน ๒.๓ มม.	ม.	๑๓.๐๐	๗๔.๕๐	๙๖๘.๕๐	๓๓.๔๐	๔๓๔.๒๐	๑,๔๐๒.๗๐
	๔ เหล็กกล่อง ๒"x๑" ทน ๒.๓ มม.	ม.	๑๖.๐๐	๕๐.๐๐	๘๐๐.๐๐	๒๔.๔๐	๓๙๐.๔๐	๑,๑๙๐.๔๐
	๕ เหล็กกล่อง ๑"x๑" ทน ๒.๓ มม.	ม.	๑๙.๐๐	๔๐.๐๐	๗๖๐.๐๐	๑๕.๓๐	๒๙๐.๗๐	๑,๐๕๐.๗๐
	๖ เหล็กฉาก ๕๐x๕๐ ทน ๔.๐ มม.	ม.	๑๔.๐๐	๘๐.๐๐	๑,๑๒๐.๐๐	๓๐.๖๐	๔๒๘.๔๐	๑,๕๔๘.๔๐
	๗ ไม้เนื้อแข็ง กว้าง ๑๒" ทน ๒" ยาว ๑.๔๐ ม.	แผ่น	๑๓.๐๐	๓๕๐.๐๐	๔,๕๕๐.๐๐	๑๐๐.๐๐	๑,๓๐๐.๐๐	๕,๘๕๐.๐๐
	๘ คอนกรีตหยาบ ๑:๓:๕	ลบ.ม.	๐.๑๕	๑,๕๐๐.๐๐	๒๒๕.๐๐	๓๙๘.๐๐	๕๙.๗๐	๒๘๔.๗๐
		รวม			๑๔,๑๖๘.๕๐		๕,๔๕๘.๒๐	๑๙,๖๒๖.๗๐

บัญชีแสดงปริมาณวัสดุและราคา

โครงการ	ปรับปรุงอาคาร OPD ขนาด ๑๐ เตียง	แบบเลขที่	สปส.๑๑/๐๐๑
สถานที่ก่อสร้าง	โรงพยาบาลลำพูน อําเภอลําพูน จังหวัดนครศรีธรรมราช	เอกสารเลขที่	
ผู้ประมาณราคา	นายวรชาติ ปิตตานี	วันที่ประมาณราคา เดือน กุมภาพันธ์ ๒๕๖๑	พื้นที่อาคาร
ผู้ปรับราคา			จำนวน
ผู้ตรวจสอบ			สถาปนิก

ลำดับที่	รายการ	หน่วย	จำนวน	ค่าวัสดุ		ค่าแรงงาน		รวมเงิน
				ต่อหน่วย	เป็นเงิน	ต่อหน่วย	เป็นเงิน	
	๑.๒.๘ งานเคาน์เตอร์ ๑(ห้องทันตกรรม)							
	๑ ผนังก่อซีเมนต์บล็อกชั้นเดียว ขนาด ๐.๑๙x๐.๓๙x๐.๐๗ ม.	ตร.ม.	๓.๐๐	๑๐๖.๕๓	๓๑๙.๕๘	๘๐.๐๐	๒๔๐.๐๐	๕๕๙.๕๘
	๒ ผนังฉาบผิวเรียบ	ตร.ม.	๕.๕๐	๗๓.๙๒	๔๐๖.๕๘	๘๒.๐๐	๕๕๑.๐๐	๘๕๗.๕๘
	๓ คอนกรีตโครงสร้าง ๑:๒:๔	ลบ.ม.	๐.๕๐	๑,๗๐๐.๐๐	๘๕๐.๐๐	๔๓๖.๐๐	๒๑๘.๐๐	๑,๐๖๘.๐๐
	๔ ไม้แบบทั่วไป	ตร.ม.	๖.๐๐	๒๕๐.๐๐	๑,๕๐๐.๐๐	๑๓๓.๐๐	๗๙๘.๐๐	๒,๒๙๘.๐๐
	๕ เหล็กเสริม RB๖ มม.	กก.	๑๒.๐๐	๒๓.๑๕	๒๗๗.๘๐	๔.๑๐	๔๙.๒๐	๓๒๗.๐๐
	๖ กระเบื้องเคลือบเซรามิค ขนาด ๑๒"x๑๒"	ตร.ม.	๑๒.๐๐	๑๖๐.๐๐	๑,๙๒๐.๐๐	๑๕๘.๐๐	๑,๘๙๖.๐๐	๓,๘๑๖.๐๐
	๗ บานอลูมิเนียมเลื่อนสลับ(ช่องพัดลมดูดอากาศ)	ชุด	๓.๐๐	๑,๗๕๐.๐๐	๕,๒๕๐.๐๐	๑๘๘.๒๕	๕๖๔.๗๕	๕,๘๑๔.๗๕
	๘ ชิงค์ล้างมือ(สแตนเลส)	ชุด	๒.๐๐	๑,๕๐๐.๐๐	๓,๐๐๐.๐๐	๒๐๐.๐๐	๔๐๐.๐๐	๓,๕๐๐.๐๐
	๙ ก๊อกน้ำสแตนเลส(ชนิดก้านปิดยาว)	ชุด	๒.๐๐	๓๕๐.๐๐	๗๐๐.๐๐	๑๐๐.๐๐	๒๐๐.๐๐	๙๐๐.๐๐
	๑๐ อุปกรณ์ระบบปา	เหมา	๑.๐๐	๑,๐๐๐.๐๐	๑,๐๐๐.๐๐	-	-	๑,๐๐๐.๐๐
		รวม			๑๕,๒๒๓.๙๖		๔,๘๑๖.๙๕	๒๐,๐๔๐.๙๑

บัญชีแสดงปริมาณวัสดุและราคา

โครงการ	ปรับปรุงอาคาร OPD ขนาด ๑๐ เตียง	แบบเลขที่	สปส๑๑/๐๐๑
สถานที่ก่อสร้าง	โรงพยาบาลลำพูน อําเภอลําพูน จังหวัดนครศรีธรรมราช	เอกสารเลขที่	
ผู้ประมาณราคา	นายวรชาติ ปัดธานี	วันที่ประมาณราคา	เดือน กุมภาพันธ์ ๒๕๖๑
ผู้ปรับราคา		พื้นที่อาคาร	
ผู้ตรวจสอบ		จำนวน	
		สถาปนิก	

ลำดับที่	รายการ	หน่วย	จำนวน	ค่าวัสดุ		ค่าแรงงาน		รวมเงิน
				ต่อหน่วย	เป็นเงิน	ต่อหน่วย	เป็นเงิน	
	๑.๒.๙ งานเคาน์เตอร์ ๒(ห้องทันตกรรม)							
	๑ ผนังก่อซีเมนต์บล็อกชั้นเดียว ขนาด ๐.๑๙X๐.๓๙X๐.๐๗ ม.	ตร.ม.	๑.๐๐	๑๐๖.๕๓	๑๐๖.๕๓	๘๐.๐๐	๘๐.๐๐	๑๘๖.๕๓
	๒ ผนังฉาบผิวเรียบ	ตร.ม.	๑.๕๐	๗๓.๙๒	๑๑๐.๘๘	๘๒.๐๐	๑๒๓.๐๐	๒๓๓.๘๘
	๓ คอนกรีตโครงสร้าง ๑:๒:๔	ลบ.ม.	๐.๑๐	๑,๗๐๐.๐๐	๑๗๐.๐๐	๔๓๖.๐๐	๔๓๖.๐๐	๒๑๓.๖๐
	๔ ไม้แบบทั่วไป	ตร.ม.	๐.๗๕	๒๕๐.๐๐	๑๘๗.๕๐	๑๓๓.๐๐	๙๙.๗๕	๒๘๗.๒๕
	๕ เหล็กเสริม RB๖ มม.	กก.	๒.๐๐	๒๓.๑๕	๔๖.๓๐	๔.๑๐	๘.๒๐	๕๔.๕๐
	๖ กระเบื้องเคลือบเซรามิก ขนาด ๑๒"x๑๒"	ตร.ม.	๒.๕๐	๑๖๐.๐๐	๔๐๐.๐๐	๑๕๘.๐๐	๓๙๕.๐๐	๗๙๕.๐๐
	๗ ซิงค์ล้างมือ(สแตนเลส)	ชุด	๑.๐๐	๑,๕๐๐.๐๐	๑,๕๐๐.๐๐	๒๐๐.๐๐	๒๐๐.๐๐	๑,๙๐๐.๐๐
	๘ ก๊อกน้ำสแตนเลส(ชนิดก้านบิดยาว)	ชุด	๑.๐๐	๓๕๐.๐๐	๓๕๐.๐๐	๑๐๐.๐๐	๑๐๐.๐๐	๕๕๐.๐๐
	๙ อุปกรณ์ระบบปา	เหมา	๑.๐๐	๒๐๐.๐๐	๒๐๐.๐๐	-	-	๒๐๐.๐๐
		รวม			๓,๐๗๑.๒๑		๑,๐๔๙.๕๕	๔,๑๒๐.๗๖



## บัญชีแสดงปริมาณวัสดุและราคา

โครงการ	ปรับปรุงอาคาร OPD ขนาด ๑๐ เตียง		แบบเลขที่	สปศ.๑๑/๐๐๑
สถานที่ก่อสร้าง	โรงพยาบาลถ้ำพรรณรา อำเภอกำแพงแสน จังหวัดนครศรีธรรมราช		เอกสารเลขที่	
ผู้ประมาณราคา	นายวรชาติ ปัตตานี	วันที่ประมาณราคา	เดือน กุมภาพันธ์ ๒๕๖๑	พื้นที่อาคาร
ผู้ปรับราคา				จำนวน
ผู้ตรวจสอบ				สถาปนิก

ลำดับที่	รายการ	หน่วย	จำนวน	ค่าวัสดุ		ค่าแรงงาน		รวมเงิน
				ต่อหน่วย	เป็นเงิน	ต่อหน่วย	เป็นเงิน	
๑.๓	งานระบบไฟฟ้า							
๑.๓.๑	งานระบบสายเมนไฟฟ้า							
๑	สายไฟฟ้า IEC ๐๑ (THW) ขนาด ๗๐ ตร.มม.	เมตร	๑๒๐.๐๐	๓๒๘.๐๐	๓๙,๓๖๐.๐๐	๓๘.๐๐	๔,๕๖๐.๐๐	๔๓,๙๒๐.๐๐
๒	ตู้ LOAD CENTER ๔๒ ช่อง พร้อมเมน ๓ เฟส ๒๐๐AT/๒๕๐AF IC≥๑๘ KA พร้อมลูกย่อย ๑ โพล ๑๖A,๒๐A,๓๒A IC ≥๖ KA	ชุด	๑.๐๐	๑๙,๘๐๐.๐๐	๑๙,๘๐๐.๐๐	๑,๐๐๐.๐๐	๑,๐๐๐.๐๐	๒๐,๘๐๐.๐๐
๓	ท่อร้อยสายไฟฟ้า IMC ๒ ๑/๒ "	เมตร	๒๐.๐๐	๓๗๑.๐๐	๗,๔๒๐.๐๐	๔๖.๐๐	๙๒๐.๐๐	๘,๓๘๐.๐๐
๔	รางร้อยสายไฟฟ้า WIRE WAY ๑๐๐ x ๑๐๐ มม.	เมตร	๖๐.๐๐	๒๖๖.๐๐	๑๕,๙๖๐.๐๐	๔๒.๐๐	๒,๕๒๐.๐๐	๑๘,๔๘๐.๐๐
๕	ระบบกราวด์ตู้ LOAD CENTER	ชุด	๑.๐๐	๑,๕๐๐.๐๐	๑,๕๐๐.๐๐	-	-	๑,๕๐๐.๐๐
๖	อุปกรณ์ประกอบการติดตั้ง	จำนวน	๑.๐๐	๙,๐๐๐.๐๐	๙,๐๐๐.๐๐	-	-	๙,๐๐๐.๐๐
		รวม			๙๓,๐๔๐.๐๐		๙,๐๐๐.๐๐	๑๐๒,๐๔๐.๐๐

## บัญชีแสดงปริมาณวัสดุและราคา

โครงการ	ปรับปรุงอาคาร OPD ขนาด ๑๐ เตียง	แบบเลขที่	สปศ.๑๑/๐๐๑
สถานที่ก่อสร้าง	โรงพยาบาลกำแพงนครฯ อำเภอกำแพงนครฯ จังหวัดนครศรีธรรมราช	เอกสารเลขที่	
ผู้ประมาณราคา	นายวรชาติ ปัตตานี	วันที่ประมาณราคา	เดือน กุมภาพันธ์ ๒๕๖๑
ผู้ปรับราคา		พื้นที่อาคาร	
ผู้ตรวจสอบ		จำนวน	
		สถาปนิก	

ลำดับที่	รายการ	หน่วย	จำนวน	ค่าวัสดุ		ค่าแรงงาน		รวมเงิน
				ต่อหน่วย	เป็นเงิน	ต่อหน่วย	เป็นเงิน	
	๑.๓.๒ งานระบบแสงสว่าง							
	๑ โคมแบบมีตะแกรงอลูมิเนียมขนาด ๖๐x๑๒๐cm. ฝังฝ้าเพดาน	ชุด	๑๖.๐๐	๒,๔๕๐.๐๐	๓๙,๒๐๐.๐๐	๑๒๐.๐๐	๑,๙๒๐.๐๐	๔๑,๑๒๐.๐๐
	พร้อมหลอด LED T๘ ๒x๑๘ W.							
	๒ โคมแบบมีตะแกรงอลูมิเนียมขนาด ๓๐x๑๒๐cm. ฝังฝ้าเพดาน	ชุด	๗๑.๐๐	๑,๘๘๕.๐๐	๑๓๓,๘๓๕.๐๐	๑๒๐.๐๐	๘,๕๒๐.๐๐	๑๔๒,๓๕๕.๐๐
	พร้อมหลอด LED T๘ ๒x๑๘ W.							
	๓ สวิตช์ ๑ ทาง ๑๖ A ๒๕๐ VAC	ชุด	๓๓.๐๐	๓๐.๐๐	๙๙๐.๐๐	๑๐๐.๐๐	๓,๓๐๐.๐๐	๔,๒๙๐.๐๐
	๔ สวิตช์ พัดลม มีไฟแสดงสถานะ	ชุด	๒.๐๐	๓๕๐.๐๐	๗๐๐.๐๐	๘๐.๐๐	๑๖๐.๐๐	๘๖๐.๐๐
	๕ สายไฟฟ้า IEC ๐๑ (THW) ขนาด ๒.๕ ตร.มม.	เมตร	๙๕๐.๐๐	๑๒.๐๐	๑๑,๔๐๐.๐๐	๖.๐๐	๕,๗๐๐.๐๐	๑๗,๑๐๐.๐๐
	๖ ท่อร้อยสายไฟฟ้า EMT ๑/๒ "	เมตร	๓๙๐.๐๐	๒๙.๐๐	๑๑,๓๑๐.๐๐	๑๘.๐๐	๗,๐๒๐.๐๐	๑๘,๓๓๐.๐๐
	๗ พัดลมระบายอากาศแบบติดผนังขนาด ๑๒ นิ้ว	ชุด	๒.๐๐	๑,๓๐๐.๐๐	๒,๖๐๐.๐๐	๓๐๐.๐๐	๖๐๐.๐๐	๓,๒๐๐.๐๐
	๘ อุปกรณ์ประกอบการติดตั้ง	จำนวน	๑.๐๐	๑๓,๐๐๐.๐๐	๑๓,๐๐๐.๐๐	-	-	๑๓,๐๐๐.๐๐
	รวม				๒๑๓,๐๓๕.๐๐		๒๗,๒๒๐.๐๐	๒๔๐,๒๕๕.๐๐
	๑.๓.๓ งานระบบเดินไฟฟ้า							
	๑ เดินรับคู่มือกราวด์ ๑๖ A ๒๕๐ VAC	ชุด	๙๖.๐๐	๑๘๐.๐๐	๑๗,๒๘๐.๐๐	๘๐.๐๐	๗,๖๘๐.๐๐	๒๔,๙๖๐.๐๐
	๒ สายไฟฟ้า IEC ๐๑ (THW) ขนาด ๔ ตร.มม.	เมตร	๒,๖๗๐.๐๐	๑๙.๐๐	๕๐,๗๓๐.๐๐	๘.๐๐	๒๑,๓๖๐.๐๐	๗๒,๐๙๐.๐๐
	๓ สายไฟฟ้า IEC ๐๑ (THW) ขนาด ๒.๕ ตร.มม.	เมตร	๑,๓๖๐.๐๐	๑๒.๐๐	๑๖,๓๒๐.๐๐	๖.๐๐	๘,๑๖๐.๐๐	๒๔,๔๘๐.๐๐
	๔ ท่อร้อยสายไฟฟ้า EMT ๑/๒ "	เมตร	๙๘๐.๐๐	๒๙.๐๐	๒๘,๕๒๐.๐๐	๑๘.๐๐	๑๗,๖๔๐.๐๐	๔๖,๐๖๐.๐๐
	๕ อุปกรณ์ประกอบการติดตั้ง	งาน	๑.๐๐	๑๔,๐๐๐.๐๐	๑๔,๐๐๐.๐๐	-	-	๑๔,๐๐๐.๐๐
	รวม				๑๒๖,๗๕๐.๐๐		๕๔,๘๔๐.๐๐	๑๘๑,๕๙๐.๐๐