



กรมสนับสนุนบริการสุขภาพ
Department of Health Service Support

แผนพัฒนากำลังคน ประจำปีงบประมาณ พ.ศ. ๒๕๖๕

ศูนย์สนับสนุนบริการสุขภาพที่ ๑๑

Regional Health Service Support Center 11

คำนำ

การพัฒนาทรัพยากรบุคคล (Human Resource Development) คือส่วนสำคัญของระบบการบริหารทรัพยากรบุคคลที่ประกอบด้วย กระบวนการเทคนิคเครื่องมือวิธีการต่างๆ เพื่อการพัฒนาความรู้และทักษะของบุคลากรให้สอดคล้องกับวิสัยทัศน์ของกรมสนับสนุนบริการสุขภาพ “เป็นองค์กรหลักในการบริหารจัดการระบบบริการสุขภาพและระบบสุขภาพภาคประชาชนให้มีคุณภาพ เพื่อการคุ้มครองผู้บริโภคและการพึ่งตนเองด้านสุขภาพที่ยั่งยืนและมีส่วนร่วม” ขณะเดียวกันการพัฒนาบุคลากรที่ดีจะส่งผลให้บุคลากรมีความก้าวหน้าในการทำงานมีศักยภาพสูงซึ่งนำพาองค์กรสู่การเป็นองค์กรสมรรถนะสูงตามหลักธรรมาภิบาล ซึ่งเป็นยุทธศาสตร์ที่สำคัญของกรมสนับสนุนบริการสุขภาพ

ศูนย์สนับสนุนบริการสุขภาพที่ ๑๑ ได้จัดทำแผนพัฒนาการปฏิบัติราชการรายบุคคล ประจำปีงบประมาณ พ.ศ.๒๕๖๕ เพื่อมุ่งให้บุคลากรของหน่วยงานได้รับการพัฒนาตนเองให้เป็นบุคคลที่มีขีดความสามารถในปฏิบัติราชการได้อย่างมีประสิทธิภาพและทำงานอย่างมีความสุข

กลุ่มบริหารงานทั่วไปและแผนงาน

มกราคม ๒๕๖๕

สารบัญ

หน้า

ส่วนที่ ๑ ข้อมูลหน่วยงาน

วิสัยทัศน์ พันธกิจ ค่านิยม เป้าประสงค์	๑
แผนยุทธศาสตร์ ๒๐ ปี (ด้านสาธารณสุข)	๓
ยุทธศาสตร์ กรมสนับสนุนบริการสุขภาพ	๔
นโยบายการดำเนินงานกระทรวงสาธารณสุข ประเด็นที่กรมสนับสนุนบริการสุขภาพเกี่ยวข้อง	๕
นโยบายอธิบดี กรมสนับสนุนบริการสุขภาพ	๖
บทบาทหน้าที่ความรับผิดชอบ	๗
อัตรากำลัง	๑๐
โครงสร้างองค์กร	๑๑
พื้นที่รับผิดชอบ	๑๒
หลักสูตร แผนพัฒนาศักยภาพบุคลากร ศบส.๑๑	๑๓

ส่วนที่ ๒ แผนพัฒนาการปฏิบัติราชการรายบุคคล

กลุ่มบริหารงานทั่วไปและแผนงาน	๑๘
กลุ่มวิชาการและมาตรฐานระบบบริการสุขภาพ	๒๒
กลุ่มสุขภาพภาคประชาชนและพัฒนาพฤติกรรมสุขภาพ	๒๕
กลุ่มมาตรฐานวิศวกรรมกรรมการแพทย์	๓๑
กลุ่มมาตรฐานอาคารและสภาพแวดล้อม	๔๒
กลุ่มคุ้มครองผู้บริโภคด้านบริการสุขภาพ	๔๙

ส่วนที่ ๓ ภาคผนวก

คณะผู้จัดทำ	๕๔
-------------	----



เป็นองค์กรหลักในการบริหารจัดการระบบบริการสุขภาพ
และระบบสุขภาพภาคประชาชนให้มีคุณภาพ
เพื่อการคุ้มครองผู้บริโภคและการพึ่งตนเองด้านสุขภาพ
ที่ยั่งยืนแบบมีส่วนร่วม



๑. พัฒนามาตรฐานระบบบริการสุขภาพและกลไกการขับเคลื่อนให้สถานพยาบาลภาครัฐ เอกชน และสถานประกอบการเพื่อสุขภาพ มีคุณภาพมาตรฐานสากล
๒. พัฒนาและบังคับใช้กฎหมายอย่างมีประสิทธิภาพในการคุ้มครองผู้บริโภคด้านระบบบริการสุขภาพ
๓. พัฒนาและขับเคลื่อนให้ประเทศไทยมีศักยภาพในการแข่งขันด้านอุตสาหกรรม การแพทย์ครบวงจร
๔. พัฒนาและขับเคลื่อนการจัดการจัดระบบสุขภาพภาคประชาชน โดยการมีส่วนร่วมของ ประชาชนและภาคีเครือข่าย
๕. พัฒนาการวิจัยองค์ความรู้ นวัตกรรมและการถ่ายทอดเทคโนโลยีด้านระบบบริการสุขภาพและการจัดการสุขภาพภาคประชาชน
๖. พัฒนาและเพิ่มขีดความสามารถของระบบบริหารองค์กร

ค่านิยม (CORE VALUE)**ส.**

หมายถึง
สมรรถนะเป็นฐาน
สร้างสรรค์สิ่งใหม่

บ.

หมายถึง
บริการด้วยใจ

ส.

หมายถึง
ใฝ่สามัคคี

เป้าประสงค์ กรมสนับสนุนบริการสุขภาพ

๑. ประชาชนได้รับบริการสุขภาพที่มีมาตรฐาน คุณภาพ ปลอดภัย และสมประโยชน์
๒. ประชาชนทุกคนสามารถดูแลสุขภาพตนเองได้และชุมชนจัดการสุขภาพ เพื่อการพึ่งตนเองด้านสุขภาพได้อย่างยั่งยืน
๓. ประเทศไทยเป็นศูนย์กลางอุตสาหกรรมทางการแพทย์ในระดับนานาชาติ

แผนยุทธศาสตร์ชาติ ระยะ 20 ปี (ด้านสาธารณสุข) (ตุลาคม 2559 ถึง พ.ศ. 2579)



เป็นองค์กรหลักด้านสุขภาพ
ที่รวมพลังสังคม
เพื่อประชาชนสุขภาพดี



พัฒนาและอภิบาลระบบสุขภาพ
อย่างมีส่วนร่วม
และยั่งยืน



เป้าหมาย



ประชาชนสุขภาพดี



เจ้าหน้าที่มีความสุข



ระบบสุขภาพยั่งยืน



Road map แผนยุทธศาสตร์ชาติ ระยะ 20 ปี ด้านสาธารณสุข (4 Phase)



4 Excellence Strategies (16 แผนงาน 48 โครงการ)

- พัฒนาคุณภาพชีวิตคนไทยทุกกลุ่มวัย
- การป้องกันควบคุมโรคและภัยสุขภาพ
- ความปลอดภัยด้านอาหารและลดปัจจัยเสี่ยงต่อโรคไม่ติดต่อเรื้อรัง
- การบริหารจัดการสิ่งแวดล้อม

- ระบบข้อมูลสารสนเทศด้านสุขภาพ
- ระบบหลักประกันสุขภาพ
- ความมั่นคงด้านยาและเวชภัณฑ์และการคุ้มครองผู้บริโภค
- ระบบธรรมาภิบาล



- การพัฒนากระบวนการแพทย์ปฐมภูมิ
- การพัฒนาบบบริการสุขภาพ
- ศูนย์ความเป็นเลิศทางการแพทย์
- ศูนย์กลางสุขภาพนานาชาติ/เขตเศรษฐกิจพิเศษ

- การวางแผนกำลังคนด้านสุขภาพ
- การผลิตและพัฒนากำลังคน
- การพัฒนาประสิทธิภาพระบบบริหารจัดการกำลังคนด้านสุขภาพ
- การพัฒนาเครือข่ายภาคประชาชนและภาคประชาสังคมด้านสุขภาพ

v.4 - 15 มิ.ย. 2559

ยุทธศาสตร์ กรมสนับสนุนบริการสุขภาพ

ยุทธศาสตร์ที่ ๑

พัฒนาและยกระดับมาตรฐานสถานพยาบาล ภาครัฐ เอกชน และสถานประกอบการเพื่อสุขภาพ สู่มาตรฐานสากลและพัฒนาอุตสาหกรรมครบวงจร

ยุทธศาสตร์ที่ ๒

พัฒนาและยกระดับการจัดการสุขภาพภาคประชาชนโดยการมีส่วนร่วมของประชาชนและเครือข่าย

ยุทธศาสตร์ที่ ๓

พัฒนาองค์กรให้เป็นองค์กรสมรรถนะสูงตามหลักธรรมาภิบาล





นโยบายการดำเนินงานกระทรวงสาธารณสุข ประจำปีงบประมาณ พ.ศ.๒๕๖๕ ประเด็นที่เกี่ยวข้องกับ กรมสนับสนุนบริการสุขภาพ

๑. การพัฒนางานด้านสาธารณสุขตามแนวพระราชดำริและโครงการเฉลิมพระเกียรติ



๒. พัฒนาและเสริมสร้างศักยภาพการแพทย์ปฐมภูมิด้วย ๓ หมอ/ระบบสุขภาพปฐมภูมิเข้มแข็ง

- พัฒนาศักยภาพ อสม. เป็นหมอประจำบ้าน (เป็นหมอคคนที่ ๑ ในนโยบาย ๓ หมอ ใกล้เคียงประชาชนมากที่สุด) โดยมีเป้าหมาย ประชาชนคนไทย ๓๐ ล้านคน มีหมอประจำตัว ๓ คน
- สร้าง ปลุกระดม เน้นการเป็นจิตอาสาที่มั่นคง
- อสม. ให้ความรู้ด้านวัคซีนแก่ประชาชน

๓. พัฒนาและบูรณาการสำหรับผู้ป่วยสูงอายุ ดูแลสุขภาพแบบองค์รวมให้ผู้สูงอายุมีคุณภาพชีวิตที่ดี



๔. สุขภาพวิถีใหม่ Living with Covid-19 รองรับการเดินทางเปิดประเทศ

- ยกระดับมาตรการ COVID Free Setting
- การจัดการข้อมูลข่าวสารเพื่อสุขภาพของประชาชน

๕. บังคับใช้กฎหมายกับหมอกระเป่าและหน่วยบริการที่ผิดกฎหมาย โดยบูรณาการดำเนินงานร่วมกับหน่วยงานที่เกี่ยวข้อง



๖. เพิ่มมูลค่าผลิตภัณฑ์ บริการและการท่องเที่ยวเชิงสุขภาพ เพิ่มเศรษฐกิจฐานรากและเศรษฐกิจของประเทศ - ส่งเสริมการนำผลิตภัณฑ์สมุนไพร มาใช้ในสถานประกอบการเพื่อสุขภาพ เพื่อการท่องเที่ยวเชิงสุขภาพ



๗. เศรษฐกิจสุขภาพ เป้าหมาย สถานพยาบาลกลุ่มเป้าหมายมีศักยภาพในการแข่งขันด้านอุตสาหกรรมการแพทย์ครบวงจร เพิ่มขึ้นร้อยละ ๑๐

- มุ่งเน้นการดำเนินงานใน ๓ ประเด็น เพื่อกระตุ้นเศรษฐกิจสุขภาพ คือ
 ๑. Service Hub การรักษาพยาบาลที่ดีของไทย การจัดวางระบบการรักษา การป้องกันโรค
 ๒. Product Hub การนำผลิตภัณฑ์สมุนไพรทางการแพทย์แผนไทย ภูมิปัญญาไทย มาต่อยอด ยกระดับให้มีคุณภาพ สร้างความเชื่อมั่นในผลิตภัณฑ์สมุนไพร ให้เป็นอัตลักษณ์สู่การเป็นผลิตภัณฑ์ในการท่องเที่ยวเชิงสุขภาพ
 ๓. Academic Hub การดำเนินการทางวิชาการ การวิจัยต่างๆ

๘. ระบบบริการก้าวหน้า การวางระบบออกแบบโรงพยาบาลให้มีความทันสมัย ภายใต้ Concept "Innovative Healthcare Management : EMS (Environment Modernization and Smart Service)" 



นโยบาย นายแพทย์เรศ กรีษนัยวิวงศ์ อธิบดีกรมสนับสนุนบริการสุขภาพ

ขับเคลื่อนงานตามภารกิจกรมสนับสนุนบริการสุขภาพ เพื่อตอบสนองนโยบายกระทรวงสาธารณสุข

๑

- โครงการพระราชดำริ
- ภารกิจงานคุ้มครองผู้บริโภคด้านบริการสุขภาพ
- ภารกิจงานมาตรฐานระบบบริการสุขภาพ
- ภารกิจงานสุขภาพภาคประชาชน
- การพัฒนาองค์กร

๒

การทำงานเป็นทีม ความสามัคคีของหมู่คณะเพื่อร่วมกันพัฒนาองค์กร
ให้บรรลุเป้าหมายของกรมสนับสนุนบริการสุขภาพ

๓

ปรับระบบงานให้มีความเหมาะสม เพื่อการบริหารงานที่รวดเร็ว
และเกิดประโยชน์ประสิทธิภาพสูงสุด

๔

การสื่อสารภารกิจให้ทั่วถึงทุกระดับ

๕

คนสำราญ งานสำเร็จ จัดระบบสวัสดิภาพ
สวัสดิการที่เหมาะสมให้แก่บุคลากร

บทบาทหน้าที่ความรับผิดชอบ ศูนย์สนับสนุนบริการสุขภาพที่ ๑๑

กลุ่มบริหารงานทั่วไปและแผนงาน

- ๑.งานบริหารธุรการและสารบรรณ
- ๒.งานบริหารงานบุคคล
- ๓.งานบริหารการใช้งบประมาณ การเงินและบัญชี งานพัสดุ
- ๔.งานควบคุมภายในและการบริหารความเสี่ยง
- ๕.งานดูแลอาคารสถานที่และยานพาหนะ
- ๖.งานบริหารจัดการเทคโนโลยีสารสนเทศและประชาสัมพันธ์
- ๗.งานจัดทำแผนปฏิบัติการและคำของบประมาณประจำปี
- ๘.งานติดตาม กำกับ ประเมินผลการปฏิบัติงานตามแผนงานโครงการและงบประมาณ
- ๙.งานคำรับรองการปฏิบัติการ
- ๑๐.งานกิจกรรม โครงการพิเศษตามนโยบาย
- ๑๑.งานอื่นตามที่ได้รับมอบหมาย

กลุ่มวิชาการและมาตรฐานระบบบริการสุขภาพ

- ๑.ดำเนินการตามมาตรฐานระบบบริการสุขภาพ
- ๒.จัดทำข้อเสนอเชิงนโยบายที่เชื่อมโยงกับเขตสุขภาพ
- ๓.กำหนดแนวทางการดำเนินงานของศูนย์สนับสนุนบริการสุขภาพ
- ๔.แก้ไขปัญหาในพื้นที่ ตามภารกิจศูนย์สนับสนุนบริการสุขภาพ
- ๕.งานตรวจราชการและนิเทศงาน
- ๖.พัฒนาวิชาการที่สอดคล้องกับภารกิจและบริบทของพื้นที่
- ๗.ศึกษา วิเคราะห์ วิจัย พัฒนา ประเมิน และถ่ายทอดองค์ความรู้ มาตรฐานเทคโนโลยีและนวัตกรรมด้านระบบบริการสุขภาพในพื้นที่
๘. งานอื่นตามที่ได้รับมอบหมาย

กลุ่มสุขภาพภาคประชาชนและพัฒนาพฤติกรรมสุขภาพ

- ๑.งานบริหารจัดการการพัฒนาศักยภาพภาคีเครือข่าย
- ๒.งานเฝ้าระวังเตือนภัยด้านระบบสุขภาพภาคประชาชนและพัฒนาพฤติกรรมสุขภาพ
- ๓.งานสร้างเสริม สนับสนุน พัฒนาความรู้และพฤติกรรมสุขภาพ
- ๔.งานส่งเสริม สนับสนุนกลไก รูปแบบ การดำเนินงานสุขภาพภาคประชาชน และพัฒนาพฤติกรรมสุขภาพ รวมทั้งนิเทศ กำกับ ติดตาม และประเมินผล
- ๕.งานประเมินรับรองมาตรฐานระบบบริการสุขภาพด้านสุขภาพศึกษาและพัฒนาพฤติกรรมสุขภาพ
- ๖.งานตอบโต้ภาวะฉุกเฉินด้านสุขภาพภาคประชาชน
- ๗.งานอื่นตามที่ได้รับมอบหมาย

กลุ่มมาตรฐานวิศวกรรมการแพทย์

- ๑.งานทดสอบเครื่องมือแพทย์ตามมาตรฐาน
- ๒.งานตรวจสอบวิศวกรรมความปลอดภัยในโรงพยาบาล
- ๓.งานเฝ้าระวังระบบสื่อสารสาธารณสุข
- ๔.งานตรวจวิศวกรรมสิ่งแวดล้อม
- ๕.งานจัดระบบวิศวกรรมการแพทย์และสาธารณสุข
- ๖.งานตรวจประเมินมาตรฐานระบบบริการสุขภาพด้านวิศวกรรมการแพทย์และสาธารณสุข
- ๗.งานพัฒนาและให้บริการห้องปฏิบัติการทดสอบเครื่องมือแพทย์
- ๘.งานกำหนดคุณลักษณะเฉพาะเครื่องมือแพทย์และครุภัณฑ์ทางการแพทย์
- ๙.งานพัฒนาภาคีเครือข่ายด้านวิศวกรรมการแพทย์และสาธารณสุข
- ๑๐.งานประเมินความเหมาะสมการใช้เทคโนโลยีทางการแพทย์และสาธารณสุข
- ๑๑.งานตอบโต้ภาวะฉุกเฉินด้านวิศวกรรมการแพทย์และสาธารณสุข
- ๑๒.งานอื่นตามที่ได้รับมอบหมาย

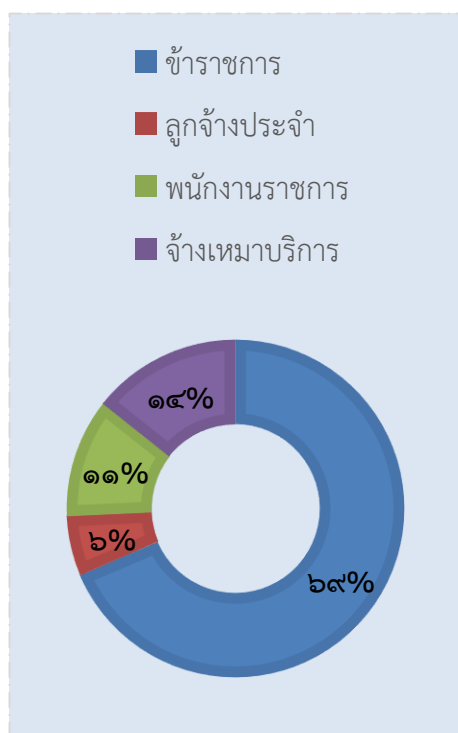
กลุ่มมาตรฐานอาคารและสภาพแวดล้อม

- ๑.งานสำรวจข้อมูลเพื่อสนับสนุนการจัดทำผังแม่บท
- ๒.งานอำนวยการก่อสร้าง
- ๓.งานให้ความรู้และคำแนะนำด้านอาคารสภาพแวดล้อมสาธารณสุข
- ๔.งานประเมินมาตรฐานระบบบริการสุขภาพ ด้านอาคารและสภาพแวดล้อมสาธารณสุข
๕. งานประสานความร่วมมือด้านอาคารและสภาพแวดล้อม
- ๖.งานตอบโต้ภาวะฉุกเฉิน ด้านอาคารและสภาพแวดล้อม
- ๗.ปฏิบัติงานอื่นที่ได้รับมอบหมาย

กลุ่มคุ้มครองผู้บริโภคด้านบริการสุขภาพ

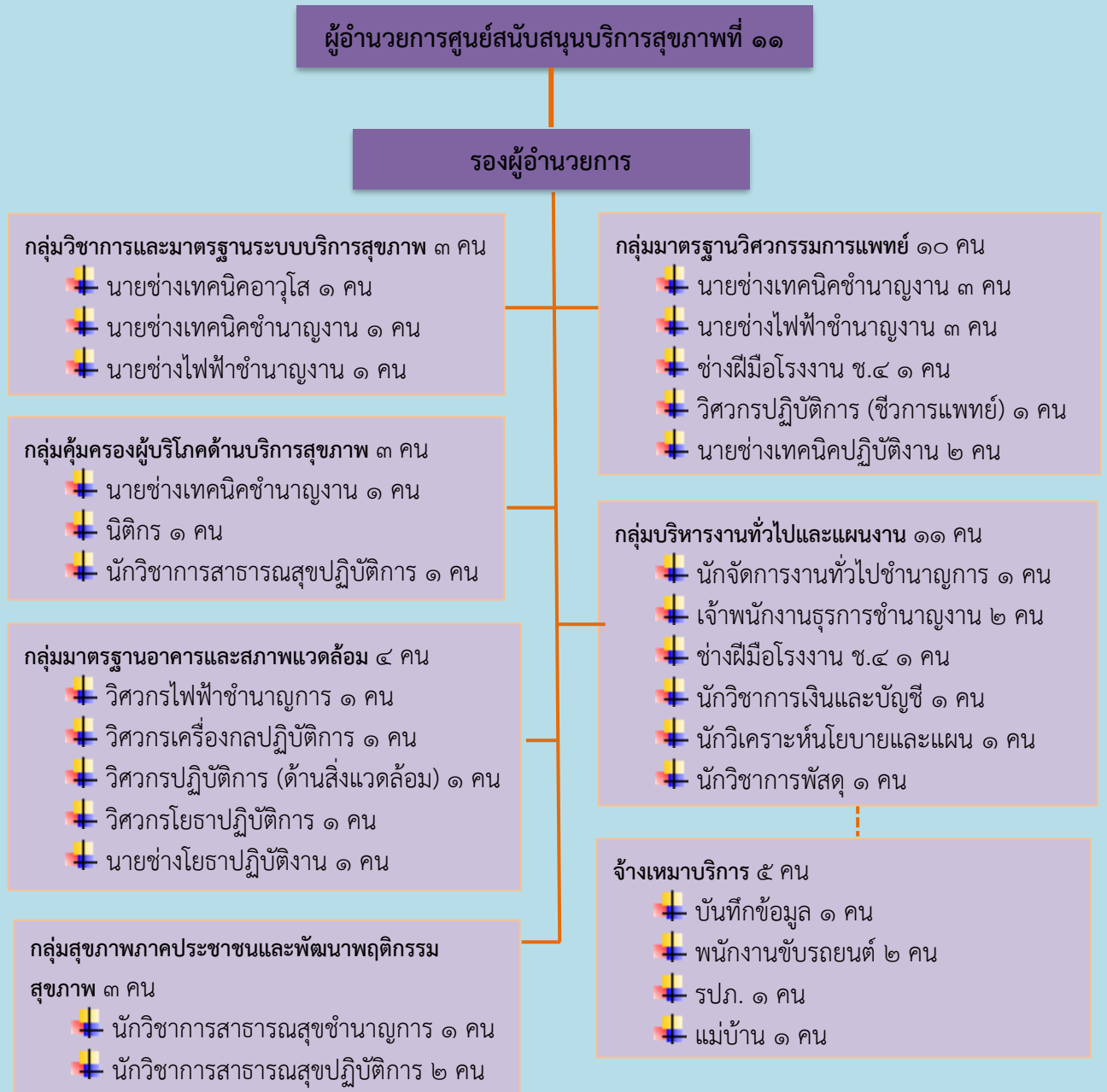
- ๑.งานส่งเสริม พัฒนา ยกระดับมาตรฐานสถานพยาบาลและสถานประกอบการเพื่อสุขภาพ
- ๒.งานติดตาม ประเมินผล การดำเนินงานคุ้มครองผู้บริโภคด้านบริการสุขภาพ
- ๓.งานสร้างและพัฒนาเครือข่ายการคุ้มครองผู้บริโภคด้านบริการสุขภาพ
- ๔.งานบังคับใช้กฎหมายที่อยู่ในความรับผิดชอบร่วมกับหน่วยงานที่เกี่ยวข้องในพื้นที่
- ๕.งานเฝ้าระวังกลุ่มเสี่ยงในงานคุ้มครองผู้บริโภคด้านบริการสุขภาพ
- ๖.งานการจัดการข้อร้องเรียนด้านการคุ้มครองผู้บริโภคด้านบริการสุขภาพ
- ๗.งานการให้คำปรึกษางานคุ้มครองผู้บริโภคด้านบริการสุขภาพ
- ๘.งานบริหารจัดการข้อมูลและสารสนเทศงานคุ้มครองผู้บริโภคด้านบริการสุขภาพ
- ๙.งานพัฒนาศักยภาพเพื่อเพิ่มขีดความสามารถในด้านบริการสุขภาพสู่สากล
๑๐. งานอื่นตามที่ได้รับมอบหมาย

อัตรากำลัง ศูนย์สนับสนุนบริการสุขภาพที่ ๑๑



ตำแหน่ง	จำนวน (คน)
ข้าราชการ	
➤ ผู้อำนวยการศูนย์สนับสนุนบริการสุขภาพที่ ๑๑	-
➤ นายช่างเทคนิคอาวุโส	๑
➤ นักวิชาการสาธารณสุขชำนาญการ	๑
➤ วิศวกรไฟฟ้าชำนาญการ	๑
➤ นักจัดการงานทั่วไปชำนาญการ	๑
➤ นักวิชาการสาธารณสุขปฏิบัติการ	๓
➤ วิศวกรปฏิบัติการ (สิ่งแวดล้อม)	๑
➤ วิศวกรปฏิบัติการ (ชีวการแพทย์)	๑
➤ วิศวกรโยธาปฏิบัติการ	๑
➤ วิศวกรเครื่องกลปฏิบัติการ	๑
➤ เจ้าพนักงานธุรการชำนาญงาน	๒
➤ นายช่างไฟฟ้าชำนาญงาน	๔
➤ นายช่างเทคนิคชำนาญงาน	๕
➤ นายช่างโยธาปฏิบัติงาน	๑
➤ นายช่างเทคนิคปฏิบัติงาน	๒
ลูกจ้างประจำ	
➤ ช่างฝีมือโรงงาน ช.๔	๒
พนักงานราชการ	
➤ นิติกร	๑
➤ นักวิชาการเงินและบัญชี	๑
➤ นักวิเคราะห์นโยบายและแผน	๑
➤ นักวิชาการพัสดุ	๑
จ้างเหมาบริการ	
➤ บันทึกข้อมูล	๑
➤ พนักงานขับรถยนต์	๒
➤ แม่บ้าน	๑
➤ รปภ.	๑
รวม	๓๖

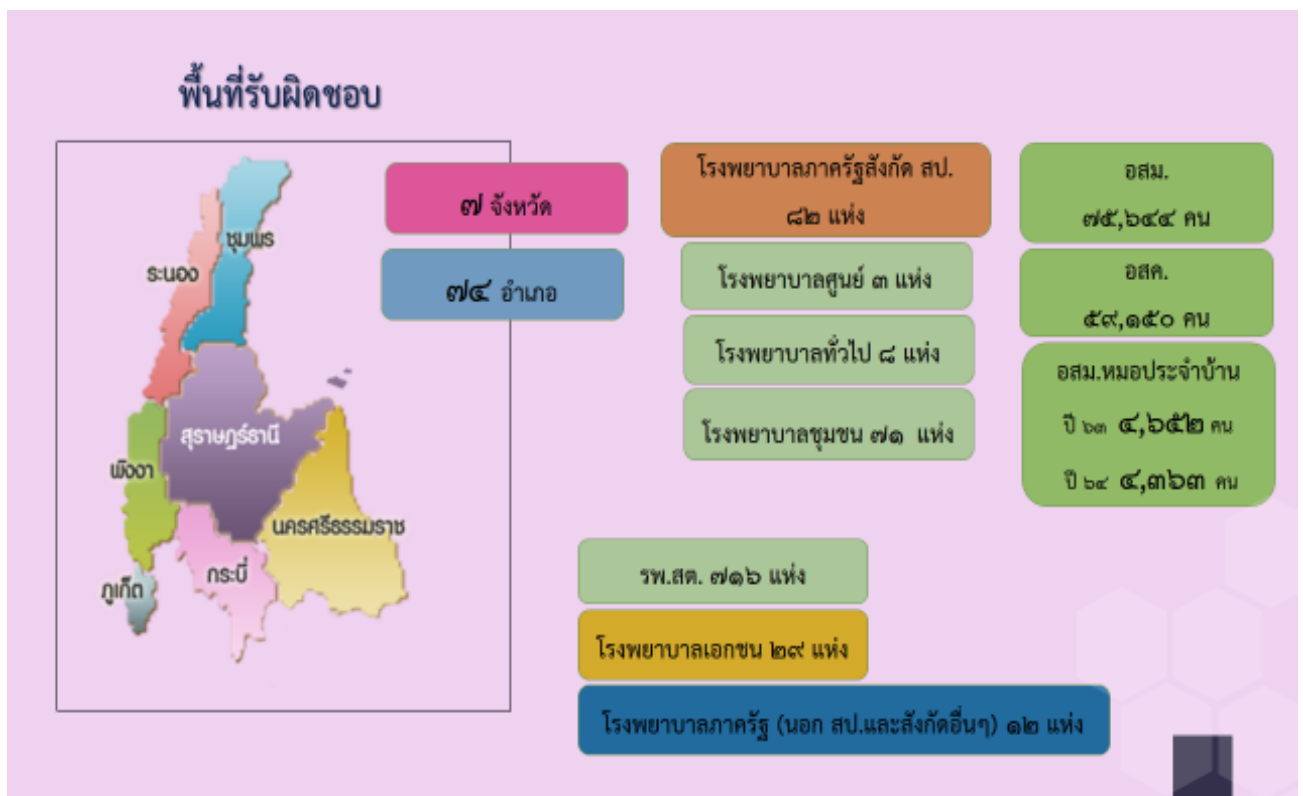
โครงสร้างองค์กร ศูนย์สนับสนุนบริการสุขภาพที่ ๑๑



พื้นที่รับผิดชอบ

ศูนย์สนับสนุนบริการสุขภาพที่ ๑๑ สังกัดกรมสนับสนุนบริการสุขภาพ กระทรวงสาธารณสุข ตั้งอยู่เลขที่ ๒๖/๑๐ ถนน วัดตจาริราษฎร์ หมู่ ๓ ตำบลวัดประดู่ อำเภอเมือง จังหวัดสุราษฎร์ธานี มีพื้นที่รับผิดชอบในเขตสุขภาพที่ ๑๑ จำนวน ๗ จังหวัด ดังนี้

๑. จังหวัดกระบี่
๒. จังหวัดนครศรีธรรมราช
๓. จังหวัดสุราษฎร์ธานี
๔. จังหวัดระนอง
๕. จังหวัดภูเก็ต
๖. จังหวัดชุมพร
๗. จังหวัดพังงา



หลักสูตร/เรื่อง/หัวข้อ แผนพัฒนาศักยภาพบุคลากร ศูนย์สนับสนุนบริการสุขภาพที่ ๑๑

๑. อบรมเสริมสร้างความรู้ในการบริหารจัดการเงินบำรุงของหน่วยบริการ
๒. เทคนิคการจัดทำ TOR ที่มีประสิทธิภาพ
๓. การเพิ่มทักษะการปฏิบัติงานด้านสารบรรณอิเล็กทรอนิกส์ (อบรมแบบ online)
๔. การใช้เครื่องมือดิจิทัลเพื่อการทำงานภาครัฐ (Essential Digital Tools for Workplace)
๕. อบรมเสริมสร้างความรู้ในการบริหารจัดการเงินบำรุงของหน่วยบริการ
๖. ทบทวนองค์ความรู้ ทักษะด้านการเงินการคลัง
๗. หลักสูตรการปฏิบัติงานในระบบ GFMS
๘. การวางแผนปฏิบัติงานโครงการและการดำเนินการตามแผน
๙. การจัดทำตัวชี้วัด
๑๐. เสริมทักษะการเขียนหนังสือราชการ
๑๑. การสื่อสารที่มีประสิทธิภาพ
๑๒. การจัดทำแผนพัฒนารายบุคคล
๑๓. การบริหารเชิงกลยุทธ์ (ยุทธศาสตร์/แผนงาน/โครงการ/งบประมาณ)
๑๔. ข้อกำหนด ISO/IEC ๑๗๐๒๕:๒๐๑๗
๑๕. การจัดทำ Internal Audit
๑๖. การเลือกขนาดเครื่องปรับอากาศและพัดลมระบายอากาศสำหรับอาคารพักอาศัย
๑๗. การกำหนดอุปกรณ์ป้องกันอัคคีภัยสำหรับอาคารทั่วไป
๑๘. การออกแบบระบบออกซิเจนไปป์ไลน์
๑๙. การพัฒนาทักษะผู้บริหารองค์กร
๒๐. การเพิ่มทักษะการจัดทำตัวชี้วัด การประเมินผลสัมฤทธิ์ และประเมินพฤติกรรม/สมรรถนะการปฏิบัติราชการรายบุคคล
๒๑. การพัฒนาทักษะและจรรยาบรรณทางวิชาชีพ
๒๒. เสริมสร้างศักยภาพบุคลากร Organization Development (OD)
๒๓. ทบทวนองค์ความรู้ ทักษะ ด้านการพัสดุ ด้านการเงินการคลัง
๒๔. การคิดอย่างมีวิจารณญาณ (วิเคราะห์ ตัดสินใจแก้ปัญหา)
๒๕. การประยุกต์ใช้กฎหมาย ระเบียบและข้อบังคับต่าง ๆ ให้เหมาะสมตามยุทธศาสตร์กรม
๒๖. การพัฒนาทบทวนองค์ความรู้ ทักษะ ด้านการพัสดุ ด้านการเงินการคลัง
๒๗. การเรียนรู้ทักษะหลักสูตรอ่านกำกับตนุชนัย จินตยั้งรู้ถึงความเป็นคน
๒๘. ความรอบรู้และการจัดการด้านเทคโนโลยีดิจิทัล
๒๙. การสื่อสาร โน้มน้าว ต่อรอง และการคิดอย่างมีวิจารณญาณ (วิเคราะห์ ตัดสินใจ แก้ปัญหา)

๓๐. การอบรมหลักสูตรผู้บริหารระดับกลาง
๓๑. ทักษะด้านการสอบเทียบในเครื่องมือ Hi Tech และความเสี่ยง
๓๒. การคิดบวกเพื่อเพิ่มประสิทธิภาพการทำงาน
๓๓. การประเมินค่าความไม่แน่นอนของการวัด
๓๔. การสอบเทียบเครื่องมือวัดทางการแพทย์ เครื่องอัลตราซาวด์กายภาพบำบัด
๓๕. หลักสูตร ผู้ตรวจสอบอาคาร ตามกฎหมายตรวจสอบสภาพอาคาร ประจำปี ๒๕๖๕
๓๖. หลักสูตร เขียนแอปพลิเคชันให้ Android ด้วย MIT Appinventor ประยุกต์ใช้ในงานวิศวกรรม
๓๗. หลักสูตร การออกแบบ ติดตั้ง และการบำรุงรักษาระบบ Solar Rooftop ตามมาตรฐาน วสท.
๓๘. หลักสูตร การควบคุมและบริหารงานก่อสร้าง
๓๙. พัฒนาศักยภาพพนักงานเจ้าหน้าที่งานคุ้มครองผู้บริโภค ประจำปี ๒๕๖๕
๔๐. พัฒนาศักยภาพพนักงานเจ้าหน้าที่ตามพระราชบัญญัติสถานประกอบการเพื่อสุขภาพ พ.ศ. ๒๕๕๙
การขับเคลื่อนกิจการการดูแลผู้สูงอายุ
๔๑. พัฒนาศักยภาพพนักงานเจ้าหน้าที่ ระบบการจัดการเรื่องร้องเรียน ประจำปี ๒๕๖๕
๔๒. พัฒนาเครือข่ายงานสถานพยาบาล

แผนพัฒนารายบุคคล ประจำปีงบประมาณ พ.ศ.๒๕๖๕

กลุ่มบริหารงานทั่วไปและแผนงาน ศูนย์สนับสนุนบริการสุขภาพที่ ๑๑

กรมสนับสนุนบริการสุขภาพ กระทรวงสาธารณสุข



ลำดับ	ผู้รับผิดชอบ	ตำแหน่ง	ความรู้/ทักษะ/สมรรถนะ ที่ต้องได้รับการพัฒนา	เป้าหมายการพัฒนา	วิธีการพัฒนา	ช่วงเวลาที่ต้องการพัฒนา	โค้ช (Coach)	พี่เลี้ยง (Mentor)	เพื่อนร่วมงาน (Buddy)	วิธีติดตาม ประเมินผล
๑	นายประโชติ สุวรรณรัตน์	เจ้าพนักงาน ธุรการชำนาญงาน	๑.อบรมเสริมสร้างความรู้ ในการบริหารจัดการเงิน บำรุงของหน่วยบริการ (อบรมแบบ online)	เพื่อพัฒนาความรู้ ความสามารถ และทักษะ ระบบงานให้เกิดความ เชี่ยวชาญในสายงานของ ตนเอง	เป็นทางการ การอบรม ภายนอกกรม สนับสนุนบริการ สุขภาพ	ธันวาคม ๒๕๖๔	สลก.สบส.	สลก.สบส.	๑.นายธีรเดช ภัทรโรดม	ผลการประเมิน ก่อน-หลัง และ/ หรือ ใบประกาศ
			๒. เทคนิคการจัดทำ TOR ที่มีประสิทธิภาพ (อบรมแบบ online)	เพื่อพัฒนาความรู้ ความสามารถ และทักษะ ทางด้านงานธุรการ ระบบงาน สารบรรณ ให้เกิดความ เชี่ยวชาญในสายงานของ ตนเอง	เป็นทางการ การอบรม ภายนอก กรมสนับสนุน บริการสุขภาพ	พฤษภาคม ๒๕๖๕	สถาบันเสริม ศึกษาและ ทรัพยากร มนุษย์	สถาบันเสริม ศึกษาและ ทรัพยากร มนุษย์	๑. นายธีรเดช ภัทรโรดม	ผลการประเมิน ก่อน-หลัง และ/ หรือ ใบประกาศ
๒	นางพวงแก้ว เสสส	เจ้าพนักงาน ธุรการชำนาญงาน	๑. การเพิ่มทักษะการ ปฏิบัติงานด้านสารบรรณ อิเล็กทรอนิกส์ (อบรมแบบ online)	เพื่อพัฒนาความรู้ ความสามารถ และทักษะ ทางด้านงานธุรการ ระบบงาน สารบรรณ ให้เกิดความ เชี่ยวชาญในสายงานของ ตนเอง	เป็นทางการ การอบรมภายใน กรมสนับสนุน บริการสุขภาพ (หน่วยงานภายใน กรมเป็นผู้จัด	ธันวาคม ๒๕๖๔	สลก.สบส.	สลก.สบส.	๑. นายธีรเดช ภัทรโรดม ๒. นายชาญ ศิลป์ แสงอรุณ	ผลการประเมิน ก่อน-หลัง และ/ หรือ ใบประกาศ
			๒. เทคนิคการจัดทำ TOR ที่มีประสิทธิภาพ (อบรมแบบ online)	เพื่อพัฒนาความรู้ ความสามารถ และทักษะ ทางด้านงานธุรการ ระบบงานสารบรรณ ให้ เกิดความเชี่ยวชาญในสาย งานของตนเอง	เป็นทางการ การอบรม ภายนอก กรมสนับสนุน บริการสุขภาพ	พฤษภาคม ๒๕๖๕	สถาบันเสริม ศึกษาและ ทรัพยากร มนุษย์	สถาบันเสริม ศึกษาและ ทรัพยากร มนุษย์	๑. นายธีรเดช ภัทรโรดม	ผลการประเมิน ก่อน-หลัง และ/ หรือ ใบประกาศ

ลำดับ	ผู้รับผิดชอบ	ตำแหน่ง	ความรู้/ทักษะ/สมรรถนะ ที่ต้องได้รับการพัฒนา	เป้าหมายการพัฒนา	วิธีการพัฒนา	ช่วงเวลาที่ต้องการพัฒนา	โค้ช (Coach)	พี่เลี้ยง (Mentor)	เพื่อนร่วมงาน (Buddy)	วิธีติดตาม ประเมินผล
๓	นายธีรเดช ภัทรวโรดม	นักจัดการงาน ทั่วไปชำนาญการ	๑. การเพิ่มทักษะการ ปฏิบัติงานด้านสารบรรณ อิเล็กทรอนิกส์ (อบรมแบบ online)	เพื่อพัฒนาความรู้ ความสามารถ และทักษะ ด้านระบบงาน สารบรรณ ให้เกิดความ เชี่ยวชาญในสายงานของ ตนเอง	เป็นทางการ การอบรมภายใน กรมสนับสนุน บริการสุขภาพ (หน่วยงานภายใน กรมเป็นผู้จัด	ธันวาคม ๒๕๖๔	สลก.สบส.	สลก.สบส.	๑. นางพวงแก้ว เสสส ๒. นายชาญ ศิลป์ แสงอรุณ	ผลการประเมิน ก่อน-หลัง และ/ หรือ ไปประกาศ
			๒. อบรมเสริมสร้างความรู้ ในการบริหารจัดการเงิน บำรุงของหน่วยบริการ (อบรมแบบ online)	เพื่อพัฒนาความรู้ ความสามารถ และทักษะ ระบบงานให้เกิดความ เชี่ยวชาญในสายงานของ ตนเอง	เป็นทางการ การอบรม ภายนอกกรม สนับสนุนบริการ สุขภาพ	ธันวาคม ๒๕๖๔	สลก.สบส.	สลก.สบส.	นส.ณัฐพร บุญแทน	ผลการประเมิน ก่อน-หลัง และ/ หรือ ไปประกาศ
			๓. การใช้เครื่องมือดิจิทัล เพื่อการทำงานภาครัฐ (Essential Digital Tools for Workplace)	เพื่อพัฒนาความรู้ ความสามารถ และทักษะ ระบบงานให้เกิดความ เชี่ยวชาญในสายงานของ ตนเอง	เป็นทางการ การอบรม ภายนอกกรม สนับสนุนบริการ สุขภาพ	มกราคม - มีนาคม ๒๕๖๕	สถาบัน พัฒนา บุคลากร ภาครัฐด้าน ดิจิทัล	สถาบัน พัฒนา บุคลากร ภาครัฐด้าน ดิจิทัล	นายชาญศิลป์ แสงอรุณ-	ผลการประเมิน ก่อน-หลัง และ/ หรือ ไปประกาศ
			๒. เทคนิคการจัดทำ TOR ที่มีประสิทธิภาพ (อบรมแบบ online)	เพื่อพัฒนาความรู้ ความสามารถ และทักษะ ทางด้านงานธุรการ ระบบงาน สารบรรณ ให้เกิดความ เชี่ยวชาญในสายงานของ ตนเอง	เป็นทางการ การอบรม ภายนอก กรมสนับสนุน บริการสุขภาพ	พฤษภาคม ๒๕๖๕	สถาบันเสริม ศึกษาและ ทรัพยากร มนุษย์	สถาบันเสริม ศึกษาและ ทรัพยากร มนุษย์	๑. นางพวงแก้ว เสสส	ผลการประเมิน ก่อน-หลัง และ/ หรือ ไปประกาศ

ลำดับ	ผู้รับผิดชอบ	ตำแหน่ง	ความรู้/ทักษะ/สมรรถนะ ที่ต้องได้รับการพัฒนา	เป้าหมายการพัฒนา	วิธีการพัฒนา	ช่วงเวลาที่ต้องการพัฒนา	โค้ช (Coach)	พี่เลี้ยง (Mentor)	เพื่อนร่วมงาน (Buddy)	วิธีติดตาม ประเมินผล
๔	นางสาวณัฐพร บุญแทน	นักวิชาการเงิน และบัญชี	๑.อบรมเสริมสร้างความรู้ ในการบริหารจัดการเงิน บำรุงของหน่วยบริการ (อบรมแบบ online)	เพื่อพัฒนาความรู้ ความสามารถ และทักษะ ระบบงานให้เกิดความ เชี่ยวชาญในสายงานของ ตนเอง	เป็นทางการ การอบรม ภายนอกกรม สนับสนุนบริการ สุขภาพ	ธันวาคม ๒๕๖๔	สลก.สบส.	สลก.สบส.	นายธีรเดช ภัทรวิโรตม	ผลการประเมิน ก่อน-หลัง และ/ หรือ ใบประกาศ
			๒.ทบทวนองค์ความรู้ ทักษะด้านการเงินการ คลัง	เพื่อพัฒนาความรู้ ความสามารถ และทักษะ ระบบงานให้เกิดความ เชี่ยวชาญในสายงานของ ตนเอง	การเรียนรู้ด้วย ตนเอง (Self- Learning)	มกราคม ๒๕๖๕	-	-	-	ผลการประเมิน ก่อน-หลัง และ/ หรือ ใบประกาศ
			๓.หลักสูตรการปฏิบัติงาน ในระบบ GFMS	เพื่อพัฒนาความรู้ ความสามารถ และทักษะ ระบบงานให้เกิดความ เชี่ยวชาญในสายงานของ ตนเอง	การเรียนรู้ด้วย ตนเอง (Self- Learning)	มกราคม ๒๕๖๕	-	-	-	ผลการประเมิน ก่อน-หลัง และ/ หรือ ใบประกาศ
๕	นายมนตรี จิตนารี	นักวิเคราะห์ นโยบายและแผน	๑.การวางแผนปฏิบัติงาน โครงการและการ ดำเนินการตามแผน	เพื่อพัฒนาความรู้ ความสามารถในการ ดำเนินงานและเพื่อให้ ความรู้และฝึกทักษะแก่ บุคลากรให้เข้าใจถึง แนวคิดหลักการของการ วางแผนปฏิบัติงาน โครงการและการ ดำเนินการตามแผนงาน	การอบรมแบบ online เป็นการ อบรมภายนอก กรมสนับสนุน บริการสุขภาพ	มกราคม ๒๕๖๕	สำนักงาน ก.พ.	สำนักงาน ก.พ.	-	ผลการประเมิน ก่อน-หลัง และ/ หรือ ใบประกาศ
			๒.การจัดทำตัวชี้วัด	เพื่อพัฒนาความรู้ ความสามารถในการ	การอบรมแบบ online เป็นการ	มกราคม - มีนาคม	สำนักงาน ก.พ.	สำนักงาน ก.พ.	-	ผลการประเมิน ก่อน-หลัง และ/

ลำดับ	ผู้รับผิดชอบ	ตำแหน่ง	ความรู้/ทักษะ/สมรรถนะ ที่ต้องได้รับการพัฒนา	เป้าหมายการพัฒนา	วิธีการพัฒนา	ช่วงเวลาที่ต้องการพัฒนา	โค้ช (Coach)	พี่เลี้ยง (Mentor)	เพื่อนร่วมงาน (Buddy)	วิธีติดตาม ประเมินผล
				ดำเนินงาน	อบรมภายนอก กรมสนับสนุน บริการสุขภาพ	๒๕๖๕				หรือ ใ้ประกาศ
			๓.เสริมทักษะการเขียน หนังสือราชการ	เพื่อพัฒนาความรู้ ความสามารถในการ ดำเนินงาน	การอบรมแบบ online เป็นการ อบรมภายนอก กรมสนับสนุน บริการสุขภาพ	มกราคม ๒๕๖๕	สำนักงาน ก.พ.	สำนักงาน ก.พ.	-	ผลการประเมิน ก่อน-หลัง และ/ หรือ ใ้ประกาศ
			๔.การสื่อสารที่มี ประสิทธิภาพ	เพื่อพัฒนาความรู้ ความสามารถในการ ดำเนินงานและพัฒนาการ สื่อสารระหว่างบุคคลทั้ง ภายในหน่วยงาน/นอก หน่วยงาน	การอบรมแบบ online เป็นการ อบรมภายนอก กรมสนับสนุน บริการสุขภาพ	มกราคม - มีนาคม ๒๕๖๕	สำนักงาน ก.พ.	สำนักงาน ก.พ.	-	ผลการประเมิน ก่อน-หลัง และ/ หรือ ใ้ประกาศ
			๕.การจัดทำแผนพัฒนา รายบุคคล	เพื่อพัฒนาความรู้ ความสามารถในการ ดำเนินงาน	การอบรมแบบ online เป็นการ อบรมภายนอก กรมสนับสนุน บริการสุขภาพ	มกราคม - มีนาคม ๒๕๖๕	สำนักงาน ก.พ.	สำนักงาน ก.พ.	-	ผลการประเมิน ก่อน-หลัง และ/ หรือ ใ้ประกาศ
			๖.การบริหารเชิงกลยุทธ์ (ยุทธศาสตร์/แผนงาน/ โครงการ/งบประมาณ)	เพื่อพัฒนาความรู้ ความสามารถในการ ดำเนินงาน	เป็นทางการ การอบรมภายใน กรมสนับสนุน บริการสุขภาพ (หน่วยงานภายใน กรมเป็นผู้จัด)	มกราคม - มีนาคม ๒๕๖๕	สำนักงาน ก.พ.	สำนักงาน ก.พ.	-	ผลการประเมิน ก่อน-หลัง และ/ หรือ ใ้ประกาศ

ลำดับ	ผู้รับผิดชอบ	ตำแหน่ง	ความรู้/ทักษะ/สมรรถนะ ที่ต้องได้รับการพัฒนา	เป้าหมายการพัฒนา	วิธีการพัฒนา	ช่วงเวลาที่ต้องการพัฒนา	โค้ช (Coach)	พี่เลี้ยง (Mentor)	เพื่อนร่วมงาน (Buddy)	วิธีติดตาม ประเมินผล
๖	นายประภวิชญ์ มุณีรัตน์	นักวิชาการพัสดุ	๑.ข้อกำหนด ISO/IEC ๑๗๐๒๕:๒๐๑๗	เพื่อพัฒนาความรู้ ความสามารถในการ ดำเนินงานอื่นๆ ตาม ภารกิจที่ได้รับมอบหมาย	เป็นทางการ การอบรม ภายนอกกรม สนับสนุนบริการ สุขภาพ	พฤศจิกายน ๒๕๖๔	สถาบัน มาตรวิทยา แห่งชาติ	สถาบันมาตร วิทยา แห่งชาติ	นายสุเทพ พ่วงแม่กลอง นายสามารถ วงศ์รอด นายรามิล กาญจนศักดิ์ นส. วิรัชชานา คุ้มเดช นายรัชชัย บุญสุข นายเอียร อำมรงค์ นุ้ยสวี	ผลการประเมิน ก่อน-หลัง และ/ หรือ ใบประกาศ
			๒.การจัดทำ Internal Audit	เพื่อพัฒนาความรู้ ความสามารถในการ ดำเนินงานอื่นๆ ตาม ภารกิจที่ได้รับมอบหมาย	เป็นทางการ การอบรม ภายนอกกรม สนับสนุนบริการ สุขภาพ	ธันวาคม ๒๕๖๔	สถาบัน มาตรวิทยา แห่งชาติ	สถาบันมาตร วิทยา แห่งชาติ	นายสุเทพ พ่วงแม่กลอง นายสามารถ วงศ์รอด นายรามิล กาญจนศักดิ์ นส. วิรัชชานา คุ้มเดช นายรัชชัย บุญสุข นายเอียร อำมรงค์ นุ้ยสวี	ผลการประเมิน ก่อน-หลัง และ/ หรือ ใบประกาศ

ลำดับ	ผู้รับผิดชอบ	ตำแหน่ง	ความรู้/ทักษะ/สมรรถนะ ที่ต้องได้รับการพัฒนา	เป้าหมายการพัฒนา	วิธีการพัฒนา	ช่วงเวลาที่ต้องการพัฒนา	โค้ช (Coach)	พี่เลี้ยง (Mentor)	เพื่อนร่วมงาน (Buddy)	วิธีติดตาม ประเมินผล
๗	นายชาญศิลป์ แสงอรุณ	ช่างฝีมือโรงงาน ช.๔	๑. การเพิ่มทักษะการ ปฏิบัติงานด้านสารบรรณ อิเล็กทรอนิกส์ (อบรมแบบ online)	เพื่อพัฒนาความรู้ ความสามารถ และทักษะ ด้านระบบงาน สารบรรณ ให้เกิดความ เชี่ยวชาญในสายงานของ ตนเอง	เป็นทางการ การอบรมภายใน กรมสนับสนุน บริการสุขภาพ (หน่วยงานภายใน กรมเป็นผู้จัด	ธันวาคม ๒๕๖๔	สลก.สบส.	สลก.สบส.	๑.นางพวงแก้ว เสสล ๒.นายธีรเดช ภัทรวิโรดม	ผลการประเมิน ก่อน-หลัง และ/ หรือ ใบประกาศ
			๒. การใช้เครื่องมือดิจิทัล เพื่อการทำงานภาครัฐ (Essential Digital Tools for Workplace)	เพื่อพัฒนาความรู้ ความสามารถ และทักษะ ระบบงานให้เกิดความ เชี่ยวชาญในสายงานของ ตนเอง	เป็นทางการ การอบรม ภายนอกกรม สนับสนุนบริการ สุขภาพ	มกราคม - มีนาคม ๒๕๖๕	สถาบัน พัฒนา บุคลากร ภาครัฐด้าน ดิจิทัล	สถาบัน พัฒนา บุคลากร ภาครัฐด้าน ดิจิทัล	๑.นายธีรเดช ภัทรวิโรดม-	ผลการประเมิน ก่อน-หลัง และ/ หรือ ใบประกาศ

แผนพัฒนารายบุคคล ประจำปีงบประมาณ พ.ศ.๒๕๖๕

กลุ่มวิชาการและมาตรฐานระบบบริการสุขภาพ ศูนย์สนับสนุนบริการสุขภาพที่ ๑๑
กรมสนับสนุนบริการสุขภาพ กระทรวงสาธารณสุข



ลำดับ	ผู้รับผิดชอบ	ตำแหน่ง	ความรู้/ทักษะ/สมรรถนะ ที่ต้องได้รับการพัฒนา	เป้าหมายการพัฒนา	วิธีการพัฒนา	ช่วงเวลาที่ต้องการพัฒนา	โค้ช (Coach)	พี่เลี้ยง (Mentor)	เพื่อนร่วมงาน (Buddy)	วิธีติดตาม ประเมินผล
๑	นายสุเทพ พ่วงแม่กลอง	นายช่างเทคนิค อาวุโส	๑.ข้อกำหนด ISO/IEC ๑๗๐๒๕:๒๐๑๗	เพื่อพัฒนาความรู้ ความสามารถในการ ดำเนินงาน	เป็นทางการ การอบรม ภายนอกกรม สนับสนุนบริการ สุขภาพ	พฤศจิกายน ๒๕๖๔	สถาบันมาตร วิทยา แห่งชาติ	สถาบัน มาตรวิทยา แห่งชาติ	๑.นายสุเทพ พ่วงแม่กลอง ๒.นายสามารถ วงศ์รอด ๓.นายรามิล กาญจนสตั้ง ๔.นส.วิริยชนา คุ้มเดช ๕.นายธวัชชัย บุญสุข ๖.นายเจียร อำมรงค์ น้อยสวี	ผลการประเมิน ก่อน-หลัง และ/ หรือ ใบประกาศ
			๒.การจัดทำ Internal Audit	เพื่อพัฒนาความรู้ ความสามารถในการ ดำเนินงาน	เป็นทางการ การอบรม ภายนอกกรม สนับสนุนบริการ สุขภาพ	ธันวาคม ๒๕๖๔	สถาบันมาตร วิทยา แห่งชาติ	สถาบัน มาตรวิทยา แห่งชาติ	๑.นายสุเทพ พ่วงแม่กลอง ๒.นายสามารถ วงศ์รอด ๓.นายรามิล กาญจนสตั้ง ๔.นส.วิริยชนา คุ้มเดช ๕.นายธวัชชัย บุญสุข ๖.นายเจียร อำมรงค์ น้อยสวี	ผลการประเมิน ก่อน-หลัง และ/ หรือ ใบประกาศ

ลำดับ	ผู้รับผิดชอบ	ตำแหน่ง	ความรู้/ทักษะ/สมรรถนะ ที่ต้องได้รับการพัฒนา	เป้าหมายการพัฒนา	วิธีการพัฒนา	ช่วงเวลา ที่ต้องการพัฒนา	โค้ช (Coach)	พี่เลี้ยง (Mentor)	เพื่อนร่วมงาน (Buddy)	วิธีติดตาม ประเมินผล
๒	นายวิโรจน์ แก้วเรือง	นายช่างเทคนิค ชำนาญงาน	๑. การเลือกขนาด เครื่องปรับอากาศและพัด ลมระบายอากาศสำหรับ อาคารพักอาศัย	เพื่อพัฒนาความรู้ ความสามารถในการ ดำเนินงาน	การอบรมภายใน หน่วยงาน กรม สนับสนุนบริการ สุขภาพ (หน่วยงานตัวเอง)	เมษายน ๒๕๖๕	นายอรรถพล บุญเส็ง	นายอรรถ พล บุญเส็ง	จนท.ศบส.๑๑	ผลการประเมิน ก่อน-หลัง และ/ หรือ ใบประกาศ
			๒. การกำหนดอุปกรณ์ ป้องกันอัคคีภัยสำหรับ อาคารทั่วไป	เพื่อพัฒนาความรู้ ความสามารถในการ ดำเนินงาน	การอบรมภายใน หน่วยงาน กรม สนับสนุนบริการ สุขภาพ (หน่วยงานตัวเอง)	เมษายน ๒๕๖๕	น.ส.เมชลิน เมืองประทับ	น.ส.เมชลิน เมือง ประทับ	จนท.ศบส.๑๑	ผลการประเมิน ก่อน-หลัง และ/ หรือ ใบประกาศ
			๓. การออกแบบระบบ ออกซิเจนไปป์ไลน์	เพื่อพัฒนาความรู้ ความสามารถในการ ดำเนินงาน	เป็นทางการ การอบรม ภายนอกกรม สนับสนุนบริการ สุขภาพ	มิถุนายน – สิงหาคม ๒๕๖๕				ผลการประเมิน ก่อน-หลัง และ/ หรือ ใบประกาศ
๓	นายวัชรภรณ์ เล็กพิพัฒน์	นายช่างเทคนิค ชำนาญงาน	๑. การเลือกขนาด เครื่องปรับอากาศและพัด ลมระบายอากาศสำหรับ อาคารพักอาศัย	เพื่อพัฒนาความรู้ ความสามารถในการ ดำเนินงาน	การอบรมภายใน หน่วยงาน กรม สนับสนุนบริการ สุขภาพ (หน่วยงานตัวเอง)	เมษายน ๒๕๖๕	นายอรรถพล บุญเส็ง	นายอรรถ พล บุญเส็ง	จนท.ศบส.๑๑	ผลการประเมิน ก่อน-หลัง และ/ หรือ ใบประกาศ
			๒. การกำหนดอุปกรณ์ ป้องกันอัคคีภัยสำหรับ อาคารทั่วไป	เพื่อพัฒนาความรู้ ความสามารถในการ ดำเนินงาน	การอบรมภายใน หน่วยงาน กรม สนับสนุนบริการ สุขภาพ (หน่วยงานตัวเอง)	เมษายน ๒๕๖๕	น.ส.เมชลิน เมืองประทับ	น.ส.เมชลิน เมือง ประทับ	จนท.ศบส.๑๑	ผลการประเมิน ก่อน-หลัง และ/ หรือ ใบประกาศ

แผนพัฒนารายบุคคล ประจำปีงบประมาณ พ.ศ.๒๕๖๕

กลุ่มสุขภาพภาคประชาชนและพัฒนาพฤติกรรมสุขภาพ

ศูนย์สนับสนุนบริการสุขภาพที่ ๑๑

กรมสนับสนุนบริการสุขภาพ กระทรวงสาธารณสุข



ลำดับ	ผู้รับผิดชอบ	ตำแหน่ง	ความรู้/ทักษะ/สมรรถนะ ที่ต้องได้รับการพัฒนา	เป้าหมายการพัฒนา	วิธีการพัฒนา	ช่วงเวลา ที่ต้องการพัฒนา	โค้ช (Coach)	พี่เลี้ยง (Mentor)	เพื่อนร่วมงาน (Buddy)	วิธีติดตาม ประเมินผล
๑	นางสาวทิพวัลย์ ชูประเสริฐ	นักวิชาการ สาธารณสุข ชำนาญการ	๑.การพัฒนาทักษะ ผู้บริหารองค์กร	เพื่อพัฒนาความรู้ ความสามารถในการ ดำเนินงาน การพัฒนา องค์กรให้มีสมรรถนะสูง ตามหลักธรรมาภิบาล	เป็นทางการ การอบรมภายนอก กรมสนับสนุน บริการสุขภาพ	มกราคม – กรกฎาคม ๒๕๖๕	วิทยาลัย นักบริหาร สาธารณสุข	วิทยาลัย นักบริหาร สาธารณสุข	-	ผลการประเมิน ก่อน-หลัง และ/ หรือ ใบประกาศ
			๒.การเพิ่มทักษะการจัดทำ ตัวชี้วัด การประเมิน ผลสัมฤทธิ์ และประเมิน พฤติกรรม/สมรรถนะการ ปฏิบัติราชการรายบุคคล	เพื่อพัฒนาความรู้ ความสามารถในการ ดำเนินงาน การพัฒนา องค์กรให้มีสมรรถนะสูง ตามหลักธรรมาภิบาล	เป็นทางการ การอบรมภายใน กรมสนับสนุน บริการสุขภาพ (หน่วยงานภายใน กรมเป็นผู้จัด)	มกราคม – มีนาคม ๒๕๖๕	กลุ่มบริหาร ทรัพยากร บุคคล สบส.	งานแผน ศบส. ๑๑	เจ้าหน้าที่ ศบส. ๑๑	ผลการประเมิน ก่อน-หลัง และ/ หรือ ใบประกาศ
			๓.การพัฒนาทักษะและ จรรยาบรรณทางวิชาชีพ	เพื่อพัฒนาความรู้ ความสามารถในการ ดำเนินงาน	เป็นทางการ การอบรมภายนอก กรมสนับสนุน บริการสุขภาพ	กุมภาพันธ์ – กรกฎาคม ๒๕๖๕	สภากา สาธารณสุข ชุมชน	สภากา สาธารณสุข ชุมชน	๑. นางสาว พลอยไพลิน จันทร์มณี ๒. นายจตุพร จันทร์สว่าง ๓. นางสาว ชยณัฐ ราชสีห์ ๔. นายมนตรี จิตนารี	ผลการประเมิน ก่อน-หลัง และ/ หรือ ใบประกาศ
			๔.เสริมสร้างศักยภาพ บุคลากร Orgnaization Development (OD)	๑.เพื่อบุคลากรได้ แลกเปลี่ยนเรียนรู้ สร้าง ความสัมพันธ์อันดีของ บุคลากรในองค์กร และ มีความสุขในการ ดำเนินงานร่วมกันทั้ง	เป็นทางการ การประชุม/สัมมนา (Meeting/Seminar /Workshop)	มกราคม – กรกฎาคม ๒๕๖๕	กลุ่มบริหาร ทรัพยากร บุคคล สบส.	กลุ่ม บริหารงาน ทั่วไปและ แผนงาน ศบส. ๑๑	เจ้าหน้าที่ ศบส.๑๑	ผลการประเมิน ก่อน-หลัง และ/ หรือ ใบประกาศ

ลำดับ	ผู้รับผิดชอบ	ตำแหน่ง	ความรู้/ทักษะ/สมรรถนะ ที่ต้องได้รับการพัฒนา	เป้าหมายการพัฒนา	วิธีการพัฒนา	ช่วงเวลาที่ ต้องการพัฒนา	โค้ช (Coach)	พี่เลี้ยง (Mentor)	เพื่อนร่วมงาน (Buddy)	วิธีติดตาม ประเมินผล
				องค์กร ๒.เพื่อให้หน่วยงานมีความพร้อมก้าวสู่ความเป็นเลิศด้านบริการ ๓.เพื่อพัฒนาศักยภาพบุคลากรให้มีสมรรถนะในการปฏิบัติงานและพร้อมรับสถานการณ์ฉุกเฉินด้านสุขภาพ						
			๕. ทบทวนองค์ความรู้ทักษะ ด้านการพัสดุ ด้านการเงินการคลัง	เพื่อพัฒนาความรู้ความสามารถในการดำเนินงาน	เป็นทางการ การอบรมภายในกรมสนับสนุนบริการสุขภาพ (หน่วยงานภายในกรมเป็นผู้จัด)	มีนาคม – กรกฎาคม ๒๕๖๕	สลก.สบส.	กลุ่มบริหารฯ ศบส. ๑๑	เจ้าหน้าที่ ศบส.๑๑	ผลการประเมิน ก่อน-หลัง และ/หรือ ไปประกาศ
			๖. การคิดอย่างมีวิจารณญาณ (วิเคราะห์ ตัดสินใจแก้ปัญหา)	เพื่อพัฒนาความรู้ความสามารถในการดำเนินงาน	เป็นทางการ การอบรมภายในกรมสนับสนุนบริการสุขภาพ (หน่วยงานภายในกรมเป็นผู้จัด)	มีนาคม – กรกฎาคม ๒๕๖๕	สลก.สบส.	สลก.สบส.	เจ้าหน้าที่ ศบส.๑๑	ผลการประเมิน ก่อน-หลัง และ/หรือ ไปประกาศ
๒	นางสาว พลอยไพลิน จันทรมณี	นักวิชาการสาธารณสุขปฏิบัติการ	๑.การพัฒนาทักษะและจรรยาบรรณทางวิชาชีพ	เพื่อพัฒนาความรู้ความสามารถในการดำเนินงาน	เป็นทางการ การอบรมภายนอกกรมสนับสนุนบริการสุขภาพ	กุมภาพันธ์ – กรกฎาคม ๒๕๖๕	สภาการสาธารณสุขชุมชน	สภาการสาธารณสุขชุมชน	๑. นางสาว พลอยไพลิน จันทรมณี ๒. นายจตุพร จันทร์สว่าง	ผลการประเมิน ก่อน-หลัง และ/หรือ ไปประกาศ

ลำดับ	ผู้รับผิดชอบ	ตำแหน่ง	ความรู้/ทักษะ/สมรรถนะ ที่ต้องได้รับการพัฒนา	เป้าหมายการพัฒนา	วิธีการพัฒนา	ช่วงเวลาที่ ต้องการพัฒนา	โค้ช (Coach)	พี่เลี้ยง (Mentor)	เพื่อนร่วมงาน (Buddy)	วิธีติดตาม ประเมินผล
									๓. นางสาว ชยณัฐ ราชสีห์ ๔. นายมนตรี จิตนารี	
			๒. การเพิ่มทักษะการจัดทำ ตัวชี้วัด การประเมิน ผลสัมฤทธิ์ และประเมิน พฤติกรรม/สมรรถนะการ ปฏิบัติราชการรายบุคคล	เพื่อพัฒนาความรู้ ความสามารถในการ ดำเนินงาน	เป็นทางการ การอบรมภายใน กรมสนับสนุน บริการสุขภาพ (หน่วยงานภายใน กรมเป็นผู้จัด)	มกราคม – มีนาคม ๒๕๖๕	กลุ่มบริหาร ทรัพยากร บุคคล สพส.	งานแผน ศบส. ๑๑	เจ้าหน้าที่ ศบส. ๑๑	ผลการประเมิน ก่อน-หลัง และ/ หรือ ใบประกาศ
			๓. การประยุกต์ใช้ กฎหมาย ระเบียบและ ข้อบังคับต่าง ๆ ให้ เหมาะสมตามยุทธศาสตร์ กรม	เพื่อพัฒนาความรู้ ความสามารถในการ ดำเนินงาน	เป็นทางการ การอบรมภายใน กรมสนับสนุน บริการสุขภาพ (หน่วยงานภายใน กรมเป็นผู้จัด)	มกราคม – กรกฎาคม ๒๕๖๕	- กอง กฎหมาย - กองสถาน ประกอบการ เพื่อสุขภาพ - กองสถาน ประกอบการ และการ ประกอบโรค ศิลปะ สพส.	-	๑. นางสาว ชยณัฐ ราชสีห์ ๒. นายยุรนนท์ ชุมชู	ผลการประเมิน ก่อน-หลัง และ/ หรือ ใบประกาศ
			๔. การพัฒนาทบทวนองค์ ความรู้ ทักษะ ด้านการ พัสดุ ด้านการเงินการคลัง	เพื่อพัฒนาความรู้ ความสามารถในการ ดำเนินงาน	เป็นทางการ การอบรมภายใน กรมสนับสนุน บริการสุขภาพ (หน่วยงานภายใน)	มกราคม – เมษายน ๒๕๖๕	- สลก.สพส. - ศบส.๑๑	-	-	ผลการประเมิน ก่อน-หลัง และ/ หรือ ใบประกาศ

ลำดับ	ผู้รับผิดชอบ	ตำแหน่ง	ความรู้/ทักษะ/สมรรถนะ ที่ต้องได้รับการพัฒนา	เป้าหมายการพัฒนา	วิธีการพัฒนา	ช่วงเวลาที่ ต้องการพัฒนา	โค้ช (Coach)	พี่เลี้ยง (Mentor)	เพื่อนร่วมงาน (Buddy)	วิธีติดตาม ประเมินผล
					กรมเป็นผู้จัด)					
			๕.การเรียนรู้ทักษะ หลักสูตรอ่านคำพิถมนุชย์ จนหยั่งรู้ถึงความเป็นคน	เพื่อพัฒนาความรู้ ความสามารถในการ ดำเนินงาน	การอบรมแบบ online เป็นการ อบรมภายนอกกรม สนับสนุนบริการ สุขภาพ	เมษายน – มิถุนายน ๒๕๖๕	บริษัท ไฮโพ เทรนนิ่ง แอนด์ คอน เซิร์ทแทนซ์ จำกัด	-	นางสาวทิพวัลย์ ชูประเสริฐ	ผลการประเมิน ก่อน-หลัง และ/ หรือ ใบประกาศ
๓	นายจตุพร จันทร์สว่าง	นักวิชาการ สาธารณสุข ปฏิบัติการ	๑.การพัฒนาทักษะและ จรรยาบรรณทางวิชาชีพ	เพื่อพัฒนาความรู้ ความสามารถในการ ดำเนินงาน	เป็นทางการ การอบรมภายนอก กรมสนับสนุน บริการสุขภาพ	กุมภาพันธ์ – กรกฎาคม ๒๕๖๕	สภาการ สาธารณสุข ชุมชน	สภาการ สาธารณสุข ชุมชน	๑. นางสาว พลอยไพลิน จันทร์มณี ๒. นายจตุพร จันทร์สว่าง ๓. นางสาว ชยณัฐ ราชสีห์ ๔. นายมนตรี จิตนารี	ผลการประเมิน ก่อน-หลัง และ/ หรือ ใบประกาศ
			๒.ความรู้รอบรู้และการ จัดการด้านเทคโนโลยี ดิจิทัล	เพื่อพัฒนาความรู้ ความสามารถในการ ดำเนินงาน	เป็นทางการ การอบรมภายใน กรมสนับสนุน บริการสุขภาพ (หน่วยงานภายใน กรมเป็นผู้จัด)	กุมภาพันธ์ – มิถุนายน ๒๕๖๕	สกก.สบส.	งาน เทคโนโลยีฯ กลุ่มบริหารฯ ศบส.๑๑	-	ผลการประเมิน ก่อน-หลัง และ/ หรือ ใบประกาศ
			๓.การสื่อสาร โนมิน่าว ต่อรอง และการคิดอย่างมี วิจารณญาณ (วิเคราะห์ ตัดสินใจ แก้ปัญหา)	เพื่อพัฒนาความรู้ ความสามารถในการ ดำเนินงาน	เป็นทางการ การอบรมภายใน กรมสนับสนุน บริการสุขภาพ (หน่วยงานภายใน)	กุมภาพันธ์ – มิถุนายน ๒๕๖๕	กบค.สบส.	-	-	ผลการประเมิน ก่อน-หลัง และ/ หรือ ใบประกาศ

ลำดับ	ผู้รับผิดชอบ	ตำแหน่ง	ความรู้/ทักษะ/สมรรถนะ ที่ต้องได้รับการพัฒนา	เป้าหมายการพัฒนา	วิธีการพัฒนา	ช่วงเวลาที่ต้องการพัฒนา	โค้ช (Coach)	พี่เลี้ยง (Mentor)	เพื่อนร่วมงาน (Buddy)	วิธีติดตาม ประเมินผล
					กรมเป็นผู้จัด					
			๔.การเพิ่มทักษะการจัดทำ ตัวชี้วัด การประเมิน ผลสัมฤทธิ์ และประเมิน พฤติกรรม/สมรรถนะการ ปฏิบัติราชการรายบุคคล	เพื่อพัฒนาความรู้ ความสามารถในการ ดำเนินงาน	เป็นทางการ การอบรมภายใน กรมสนับสนุน บริการสุขภาพ (หน่วยงานภายใน กรมเป็นผู้จัด)	มกราคม – มีนาคม ๒๕๖๕	กลุ่มบริหาร ทรัพยากร บุคคล สบส.	งานแผน ศบส. ๑๑	เจ้าหน้าที่ ศบส. ๑๑	ผลการประเมิน ก่อน-หลัง และ/ หรือ ใบประกาศ

แผนพัฒนารายบุคคล ประจำปีงบประมาณ พ.ศ.๒๕๖๕

กลุ่มมาตรฐานวิศวกรรมการแพทย์ ศูนย์สนับสนุนบริการสุขภาพที่ ๑๑

กรมสนับสนุนบริการสุขภาพ กระทรวงสาธารณสุข



ลำดับ	ผู้รับผิดชอบ	ตำแหน่ง	ความรู้/ทักษะ/สมรรถนะ ที่ต้องได้รับการพัฒนา	เป้าหมายการพัฒนา	วิธีการพัฒนา	ช่วงเวลาที่ต้องการพัฒนา	โค้ช (Coach)	พี่เลี้ยง (Mentor)	เพื่อนร่วมงาน (Buddy)	วิธีติดตาม ประเมินผล
๑	นายสามารถ วงศ์รอด	นายช่างเทคนิค ชำนาญงาน	๑.ข้อกำหนด ISO/IEC ๑๗๐๒๕:๒๐๑๗	เพื่อพัฒนาความรู้ ความสามารถในการ ดำเนินงาน	เป็นทางการ การอบรม ภายนอกกรม สนับสนุนบริการ สุขภาพ	พฤศจิกายน ๒๕๖๔	สถาบัน มาตรวิทยา แห่งชาติ	สถาบันมาตร วิทยา แห่งชาติ	๑.นายสุเทพ พ่วงแม่กลอง ๒.นายรามิล กาญจนศักดิ์ ๓.นส. วิริยชนา คุ้มเดช ๔.นายธวัชชัย บุญสุข ๕.นายเจียร อำมรงค์ น้อยสวี ๖.นายประก วิชณ์ มุณีรัตน์	ผลการประเมิน ก่อน-หลัง และ/ หรือ ใบประกาศ
			๒.การจัดทำ Internal Audit	เพื่อพัฒนาความรู้ ความสามารถในการ ดำเนินงาน	เป็นทางการ การอบรม ภายนอกกรม สนับสนุนบริการ สุขภาพ	ธันวาคม ๒๕๖๔	สถาบัน มาตรวิทยา แห่งชาติ	สถาบันมาตร วิทยา แห่งชาติ	๑.นายสุเทพ พ่วงแม่กลอง ๒.นายรามิล กาญจนศักดิ์ ๓.นส. วิริยชนา คุ้มเดช ๔.นายธวัชชัย บุญสุข ๕.นายเจียร อำมรงค์ น้อยสวี ๖.นายประก วิชณ์ มุณีรัตน์	ผลการประเมิน ก่อน-หลัง และ/ หรือ ใบประกาศ

ลำดับ	ผู้รับผิดชอบ	ตำแหน่ง	ความรู้/ทักษะ/สมรรถนะ ที่ต้องได้รับการพัฒนา	เป้าหมายการพัฒนา	วิธีการพัฒนา	ช่วงเวลาที่ต้องการพัฒนา	โค้ช (Coach)	พี่เลี้ยง (Mentor)	เพื่อนร่วมงาน (Buddy)	วิธีติดตาม ประเมินผล
			๓. การอบรมหลักสูตร ผู้บริหารระดับกลาง	เพื่อพัฒนาความรู้ ความสามารถในการ ดำเนินงาน	เป็นทางการ การอบรมภายนอก กรมฯ	ภายใน ปีงบประมาณ พ.ศ. ๒๕๖๕				ผลการประเมิน ก่อน-หลัง และ/ หรือ ไปประกาศ
			๔. ทักษะด้านการสอบ เทียบในเครื่องมือ Hi Tech และความเสี่ยง	เพื่อพัฒนาความรู้ ความสามารถในการ ดำเนินงาน	เป็นทางการ การอบรม ภายนอกกรมฯ เช่น สถาบันมาตร วิทยา	ภายใน ปีงบประมาณ พ.ศ. ๒๕๖๕				ผลการประเมิน ก่อน-หลัง และ/ หรือ ไปประกาศ
			๕. การคิดบวกเพื่อเพิ่ม ประสิทธิภาพการทำงาน	เพื่อพัฒนาความรู้ ความสามารถในการ ดำเนินงาน	เป็นทางการ การอบรม ภายนอกกรมฯ	ภายใน ปีงบประมาณ พ.ศ. ๒๕๖๕				ผลการประเมิน ก่อน-หลัง และ/ หรือ ไปประกาศ
๒	นายรามิล กาญจนสตั้ง	นายช่างเทคนิค ชำนาญงาน	๑.ข้อกำหนด ISO/IEC ๑๗๐๒๕:๒๐๑๗	เพื่อพัฒนาความรู้ ความสามารถในการ ดำเนินงาน	เป็นทางการ การอบรม ภายนอกกรม สนับสนุนบริการ สุขภาพ	พฤศจิกายน ๒๕๖๔	สถาบัน มาตรวิทยา แห่งชาติ	สถาบันมาตร วิทยา แห่งชาติ	๑.นายสุเทพ พ่วงแม่กลอง ๒.นายสามารถ วงศ์รอด ๓.นส. วิริญชญา คุ้มเดช ๔.นายธวัชชัย บุญสุข ๕.นายเจียร อำมรงค์ น้อยสวี ๖.นายประภ วิชณ์ มุณีรัตน์	ผลการประเมิน ก่อน-หลัง และ/ หรือ ไปประกาศ

ลำดับ	ผู้รับผิดชอบ	ตำแหน่ง	ความรู้/ทักษะ/สมรรถนะ ที่ต้องได้รับการพัฒนา	เป้าหมายการพัฒนา	วิธีการพัฒนา	ช่วงเวลาที่ต้องการพัฒนา	โค้ช (Coach)	พี่เลี้ยง (Mentor)	เพื่อนร่วมงาน (Buddy)	วิธีติดตาม ประเมินผล
			๒.การจัดทำ Internal Audit	เพื่อพัฒนาความรู้ ความสามารถในการ ดำเนินงาน	เป็นทางการ การอบรม ภายนอกกรม สนับสนุนบริการ สุขภาพ	ธันวาคม ๒๕๖๔	สถาบัน มาตรวิทยา แห่งชาติ	สถาบันมาตร วิทยา แห่งชาติ	๑.นายสุเทพ พ่วงแม่กลอง ๒.นายรามิล กาญจนศักดิ์ ๓.นส. วิริยชนา คุ้มเดช ๔.นายรัชชัย บุญสุข ๕.นายเจียร อำรงค์ น้อยสรี ๖.นายประภ วิชญ์ มุณีรัตน์	ผลการประเมิน ก่อน-หลัง และ/ หรือ ใบประกาศ
๓	นางสาววิริยชนา คุ้มเดช	วิศวกร ปฏิบัติการ (ชีวการแพทย์)	๑.ข้อกำหนด ISO/IEC ๑๗๐๒๕:๒๐๑๗	เพื่อพัฒนาความรู้ ความสามารถในการ ดำเนินงาน	เป็นทางการ การอบรม ภายนอกกรม สนับสนุนบริการ สุขภาพ	พฤศจิกายน ๒๕๖๔	สถาบัน มาตรวิทยา แห่งชาติ	สถาบันมาตร วิทยา แห่งชาติ	๑.นายสุเทพ พ่วงแม่กลอง ๒.นายสามารถ วงศ์รอด ๓.นายรามิล กาญจนศักดิ์ ๔.นายรัชชัย บุญสุข ๕.นายเจียร อำรงค์ น้อยสรี ๖.นายประภ วิชญ์ มุณีรัตน์	ผลการประเมิน ก่อน-หลัง และ/ หรือ ใบประกาศ

ลำดับ	ผู้รับผิดชอบ	ตำแหน่ง	ความรู้/ทักษะ/สมรรถนะ ที่ต้องได้รับการพัฒนา	เป้าหมายการพัฒนา	วิธีการพัฒนา	ช่วงเวลาที่ต้องการพัฒนา	โค้ช (Coach)	พี่เลี้ยง (Mentor)	เพื่อนร่วมงาน (Buddy)	วิธีติดตาม ประเมินผล
			๒.การประเมินค่าความไม่ แน่นอนของการวัด	เพื่อพัฒนาความรู้ ความสามารถในการ ดำเนินงาน	เป็นทางการ การอบรม ภายนอกกรม สนับสนุนบริการ สุขภาพ	พฤศจิกายน ๒๕๖๔	สถาบัน มาตรวิทยา แห่งชาติ	สถาบันมาตร วิทยา แห่งชาติ	๑.นายธวัชชัย บุญสุข ๒.นายเจียร อำมรงค์ น้อยสวี่	ผลการประเมิน ก่อน-หลัง และ/ หรือ ใบประกาศ
			๓.การจัดทำ Internal Audit	เพื่อพัฒนาความรู้ ความสามารถในการ ดำเนินงาน	เป็นทางการ การอบรม ภายนอกกรม สนับสนุนบริการ สุขภาพ	ธันวาคม ๒๕๖๔	สถาบัน มาตรวิทยา แห่งชาติ	สถาบันมาตร วิทยา แห่งชาติ	๑.นายสุเทพ พ่วงแม่กลอง ๒.นายสามารถ วงศ์รอด ๓.นายรามิล กาญจนศักดิ์ ๔.นายประก วิษณุ มณีรัตน์ ๕.นายธวัชชัย บุญสุข ๖.นายเจียร อำมรงค์ น้อยสวี่	ผลการประเมิน ก่อน-หลัง และ/ หรือ ใบประกาศ
			๔.ทักษะด้านการสอบ เทียบในเครื่องมือ Hi Tech และความเสถียร	เพื่อพัฒนาความรู้ ความสามารถในการ ดำเนินงาน	เป็นทางการ การอบรม ภายนอกกรม สนับสนุนบริการ สุขภาพ	กุมภาพันธ์ ๒๕๖๕	สถาบัน มาตรวิทยา แห่งชาติ	สถาบันมาตร วิทยา แห่งชาติ	-	ผลการประเมิน ก่อน-หลัง และ/ หรือ ใบประกาศ
๔	นายธวัชชัย บุญสุข	นายช่างเทคนิค ปฏิบัติงาน	๑.ข้อกำหนด ISO/IEC ๑๗๐๒๕:๒๐๑๗	เพื่อพัฒนาความรู้ ความสามารถในการ	เป็นทางการ การอบรม	พฤศจิกายน ๒๕๖๔	สถาบัน มาตรวิทยา	สถาบันมาตร วิทยา	๑.นายสุเทพ พ่วงแม่กลอง	ผลการประเมิน ก่อน-หลัง และ/

ลำดับ	ผู้รับผิดชอบ	ตำแหน่ง	ความรู้/ทักษะ/สมรรถนะ ที่ต้องได้รับการพัฒนา	เป้าหมายการพัฒนา	วิธีการพัฒนา	ช่วงเวลาที่ต้องการพัฒนา	โค้ช (Coach)	พี่เลี้ยง (Mentor)	เพื่อนร่วมงาน (Buddy)	วิธีติดตาม ประเมินผล
				ดำเนินงาน	ภายนอกกรม สนับสนุนบริการ สุขภาพ		แห่งชาติ	แห่งชาติ	๒.นายสามารถ วงศ์รอด ๓.นายรามิล กาญจนศักดิ์ ๔.น.ส.วิรัชชญา คุ้มเดช ๕.นายเจียร อำมรงค์ น้อยสวี่ ๖.นายประก วิชณ์ มุณีรัตน์	หรือ ไปประกาศ
			๒.การประเมินค่าความไม่ แน่นอนของการวัด	เพื่อพัฒนาความรู้ ความสามารถในการ ดำเนินงาน	เป็นทางการ การอบรม ภายนอกกรม สนับสนุนบริการ สุขภาพ	พฤศจิกายน ๒๕๖๔	สถาบัน มาตรวิทยา แห่งชาติ	สถาบันมาตร วิทยา แห่งชาติ	๒.นายเจียร อำมรงค์ น้อยสวี่	ผลการประเมิน ก่อน-หลัง และ/ หรือ ไปประกาศ
			๓.การจัดทำ Internal Audit	เพื่อพัฒนาความรู้ ความสามารถในการ ดำเนินงาน	เป็นทางการ การอบรม ภายนอกกรม สนับสนุนบริการ สุขภาพ	ธันวาคม ๒๕๖๔	สถาบัน มาตรวิทยา แห่งชาติ	สถาบันมาตร วิทยา แห่งชาติ	๑.นายสุเทพ พ่วงแม่กลอง ๒.นายสามารถ วงศ์รอด ๓.นายรามิล กาญจนศักดิ์ ๔.น.ส.วิรัชชญา คุ้มเดช ๕.นายเจียร อำมรงค์ น้อยสวี่	ผลการประเมิน ก่อน-หลัง และ/ หรือ ไปประกาศ

ลำดับ	ผู้รับผิดชอบ	ตำแหน่ง	ความรู้/ทักษะ/สมรรถนะ ที่ต้องได้รับการพัฒนา	เป้าหมายการพัฒนา	วิธีการพัฒนา	ช่วงเวลาที่ต้องการพัฒนา	โค้ช (Coach)	พี่เลี้ยง (Mentor)	เพื่อนร่วมงาน (Buddy)	วิธีติดตาม ประเมินผล
									๖.นายประภ วิษณุ มุณีรัตน์	
๕	นายเจียรอำมรงค์ นุ้ยสวี	นายช่างเทคนิค ปฏิบัติงาน	๑.ข้อกำหนด ISO/IEC ๑๗๐๒๕:๒๐๑๗	เพื่อพัฒนาความรู้ ความสามารถในการ ดำเนินงาน	เป็นทางการ การอบรม ภายนอกกรม สนับสนุนบริการ สุขภาพ	พฤศจิกายน ๒๕๖๔	สถาบัน มาตรวิทยา แห่งชาติ	สถาบันมาตร วิทยา แห่งชาติ	๑.นายสุเทพ พ่วงแม่กลอง ๒.นายสามารถ วงศ์รอด ๓.นายรามิล กาญจนศักดิ์ ๔.น.ส.วิริยชนา คุ้มเดช ๕.นายธวัชชัย สุขคง ๖.นายประภ วิษณุ มุณีรัตน์	ผลการประเมิน ก่อน-หลัง และ/ หรือ ใบประกาศ
			๒.การประเมินค่าความไม่ แน่นอนของการวัด	เพื่อพัฒนาความรู้ ความสามารถในการ ดำเนินงาน	เป็นทางการ การอบรม ภายนอกกรม สนับสนุนบริการ สุขภาพ	พฤศจิกายน ๒๕๖๔	สถาบัน มาตรวิทยา แห่งชาติ	สถาบันมาตร วิทยา แห่งชาติ	๑.นายธวัชชัย สุขคง	ผลการประเมิน ก่อน-หลัง และ/ หรือ ใบประกาศ
			๓.การจัดทำ Internal Audit	เพื่อพัฒนาความรู้ ความสามารถในการ ดำเนินงาน	เป็นทางการ การอบรม ภายนอกกรม สนับสนุนบริการ สุขภาพ	ธันวาคม ๒๕๖๔	สถาบัน มาตรวิทยา แห่งชาติ	สถาบันมาตร วิทยา แห่งชาติ	๑.นายสุเทพ พ่วงแม่กลอง ๒.นายสามารถ วงศ์รอด ๓.นายรามิล กาญจนศักดิ์ ๔.น.ส.วิริยชนา	ผลการประเมิน ก่อน-หลัง และ/ หรือ ใบประกาศ

ลำดับ	ผู้รับผิดชอบ	ตำแหน่ง	ความรู้/ทักษะ/สมรรถนะ ที่ต้องได้รับการพัฒนา	เป้าหมายการพัฒนา	วิธีการพัฒนา	ช่วงเวลาที่ต้องการพัฒนา	โค้ช (Coach)	พี่เลี้ยง (Mentor)	เพื่อนร่วมงาน (Buddy)	วิธีติดตาม ประเมินผล
									คัมเดช ๕.นายธวัชชัย สุขคง ๖.นายประก วิษณุ มุณีรัตน์	
๖	นายบรรยงค์ ยอดรัก	นายช่างไฟฟ้า ชำนาญงาน	๑. การเลือกขนาด เครื่องปรับอากาศและพัด ลมระบายอากาศสำหรับ อาคารพักอาศัย	เพื่อพัฒนาความรู้ ความสามารถในการ ดำเนินงาน	การอบรมภายใน หน่วยงาน กรม สนับสนุนบริการ สุขภาพ (หน่วยงานตัวเอง)	เมษายน ๒๕๖๕	นายอรรถ พล บุญเส้ง	นายอรรถพล บุญเส้ง	เจ้าหน้าที่ศูนย์ สนับสนุน บริการสุขภาพที่ ๑๑	ผลการประเมิน ก่อน-หลัง และ/ หรือ ใบประกาศ
			๒. การกำหนดอุปกรณ์ ป้องกันอัคคีภัยสำหรับ อาคารทั่วไป	เพื่อพัฒนาความรู้ ความสามารถในการ ดำเนินงาน	การอบรมภายใน หน่วยงาน กรม สนับสนุนบริการ สุขภาพ (หน่วยงานตัวเอง)	เมษายน ๒๕๖๕	น.ส.เมชลิน เมืองประทับ	น.ส.เมชลิน เมืองประทับ	เจ้าหน้าที่ศูนย์ สนับสนุน บริการสุขภาพที่ ๑๑	ผลการประเมิน ก่อน-หลัง และ/ หรือ ใบประกาศ
			๓. การสอบเทียบ เครื่องมือวัดทาง การแพทย์ เครื่องอัลตรา ซาวด์กายภาพบำบัด	เพื่อพัฒนาความรู้ ความสามารถในการ ดำเนินงาน	เป็นทางการ การอบรม ภายนอกกรม สนับสนุนบริการ สุขภาพ	พฤษภาคม ๒๕๖๕	สถาบัน มาตรวิทยา แห่งชาติ	สถาบันมาตร วิทยา แห่งชาติ	-	ผลการประเมิน ก่อน-หลัง และ/ หรือ ใบประกาศ
๗	นายพิชิตพล สงน้อย	นายช่างไฟฟ้า ชำนาญงาน	๑. การเลือกขนาด เครื่องปรับอากาศและพัด ลมระบายอากาศสำหรับ อาคารพักอาศัย	เพื่อพัฒนาความรู้ ความสามารถในการ ดำเนินงาน	การอบรมภายใน หน่วยงาน กรม สนับสนุนบริการ สุขภาพ	เมษายน ๒๕๖๕	นายอรรถ พล บุญเส้ง	นายอรรถพล บุญเส้ง	เจ้าหน้าที่ศูนย์ สนับสนุน บริการสุขภาพที่ ๑๑	ผลการประเมิน ก่อน-หลัง และ/ หรือ ใบประกาศ

ลำดับ	ผู้รับผิดชอบ	ตำแหน่ง	ความรู้/ทักษะ/สมรรถนะ ที่ต้องได้รับการพัฒนา	เป้าหมายการพัฒนา	วิธีการพัฒนา	ช่วงเวลาที่ต้องการพัฒนา	โค้ช (Coach)	พี่เลี้ยง (Mentor)	เพื่อนร่วมงาน (Buddy)	วิธีติดตาม ประเมินผล
					(หน่วยงานจัดเอง)					
			๒. การกำหนดอุปกรณ์ ป้องกันอัคคีภัยสำหรับ อาคารทั่วไป	เพื่อพัฒนาความรู้ ความสามารถในการ ดำเนินงาน	การอบรมภายใน หน่วยงาน กรม สนับสนุนบริการ สุขภาพ (หน่วยงานจัดเอง)	เมษายน ๒๕๖๕	น.ส.เมชลิน เมืองประทับ	น.ส.เมชลิน เมืองประทับ	เจ้าหน้าที่ศูนย์ สนับสนุน บริการสุขภาพที่ ๑๑	ผลการประเมิน ก่อน-หลัง และ/ หรือ ไปประกาศ
			๓. การสอบเทียบ เครื่องมือวัดทาง การแพทย์ เครื่องอัลตรา ซาวด์กายภาพบำบัด	เพื่อพัฒนาความรู้ ความสามารถในการ ดำเนินงาน	เป็นทางการ การอบรม ภายนอกกรม สนับสนุนบริการ สุขภาพ	พฤษภาคม ๒๕๖๕	สถาบัน มาตรวิทยา แห่งชาติ	สถาบันมาตร วิทยา แห่งชาติ	-	ผลการประเมิน ก่อน-หลัง และ/ หรือ ไปประกาศ
๘	นายเอกชัย แสงจันทร์	นายช่างเทคนิค ชำนาญงาน	๑. การเลือกขนาด เครื่องปรับอากาศและพัด ลมระบายอากาศสำหรับ อาคารพักอาศัย	เพื่อพัฒนาความรู้ ความสามารถในการ ดำเนินงาน	การอบรมภายใน หน่วยงาน กรม สนับสนุนบริการ สุขภาพ (หน่วยงานจัดเอง)	เมษายน ๒๕๖๕	นายอรรถ พล บุญเส็ง	นายอรรถพล บุญเส็ง	เจ้าหน้าที่ศูนย์ สนับสนุน บริการสุขภาพที่ ๑๑	ผลการประเมิน ก่อน-หลัง และ/ หรือ ไปประกาศ
			๒. การกำหนดอุปกรณ์ ป้องกันอัคคีภัยสำหรับ อาคารทั่วไป	เพื่อพัฒนาความรู้ ความสามารถในการ ดำเนินงาน	การอบรมภายใน หน่วยงาน กรม สนับสนุนบริการ สุขภาพ (หน่วยงานจัดเอง)	เมษายน ๒๕๖๕	น.ส.เมชลิน เมืองประทับ	น.ส.เมชลิน เมืองประทับ	เจ้าหน้าที่ศูนย์ สนับสนุน บริการสุขภาพที่ ๑๑	ผลการประเมิน ก่อน-หลัง และ/ หรือ ไปประกาศ
			๓. การสอบเทียบ เครื่องมือวัดทาง	เพื่อพัฒนาความรู้ ความสามารถในการ	เป็นทางการ การอบรม	พฤษภาคม ๒๕๖๕	สถาบัน มาตรวิทยา	สถาบันมาตร วิทยา	-	ผลการประเมิน ก่อน-หลัง และ/

ลำดับ	ผู้รับผิดชอบ	ตำแหน่ง	ความรู้/ทักษะ/สมรรถนะ ที่ต้องได้รับการพัฒนา	เป้าหมายการพัฒนา	วิธีการพัฒนา	ช่วงเวลาที่ต้องการพัฒนา	โค้ช (Coach)	พี่เลี้ยง (Mentor)	เพื่อนร่วมงาน (Buddy)	วิธีติดตาม ประเมินผล
			การแพทย์ เครื่องอัลตรา ชาวด์กายภาพบำบัด	ดำเนินงาน	ภายนอกกรม สนับสนุนบริการ สุขภาพ		แห่งชาติ	แห่งชาติ		หรือ ไปประกาศ
๙	นายฉัตรชัย เนื้อแก้ว	นายช่างไฟฟ้า ชำนาญงาน	๑. การเลือกขนาด เครื่องปรับอากาศและพัด ลมระบายอากาศสำหรับ อาคารพักอาศัย	เพื่อพัฒนาความรู้ ความสามารถในการ ดำเนินงาน	การอบรมภายใน หน่วยงาน กรม สนับสนุนบริการ สุขภาพ (หน่วยงานจัดเอง)	เมษายน ๒๕๖๕	นายอรรถ พล บุญเส้ง	นายอรรถพล บุญเส้ง	เจ้าหน้าที่ศูนย์ สนับสนุน บริการสุขภาพที่ ๑๑	ผลการประเมิน ก่อน-หลัง และ/ หรือ ไปประกาศ
			๒. การกำหนดอุปกรณ์ ป้องกันอัคคีภัยสำหรับ อาคารทั่วไป	เพื่อพัฒนาความรู้ ความสามารถในการ ดำเนินงาน	การอบรมภายใน หน่วยงาน กรม สนับสนุนบริการ สุขภาพ (หน่วยงานจัดเอง)	เมษายน ๒๕๖๕	น.ส.เมชลิน เมืองประทับ	น.ส.เมชลิน เมืองประทับ	เจ้าหน้าที่ศูนย์ สนับสนุน บริการสุขภาพที่ ๑๑	ผลการประเมิน ก่อน-หลัง และ/ หรือ ไปประกาศ
			๓. การสอบเทียบ เครื่องมือวัดทาง การแพทย์ เครื่องอัลตรา ชาวด์กายภาพบำบัด	เพื่อพัฒนาความรู้ ความสามารถในการ ดำเนินงาน	เป็นทางการ การอบรม ภายนอกกรม สนับสนุนบริการ สุขภาพ	พฤษภาคม ๒๕๖๕	สถาบัน มาตรวิทยา แห่งชาติ	สถาบันมาตร วิทยา แห่งชาติ	-	ผลการประเมิน ก่อน-หลัง และ/ หรือ ไปประกาศ
๑๐	นายสัญญาชาติ แสงศรี	ช่างฝีมือโรงงาน ช.๔	๑. การเลือกขนาด เครื่องปรับอากาศและพัด ลมระบายอากาศสำหรับ อาคารพักอาศัย	เพื่อพัฒนาความรู้ ความสามารถในการ ดำเนินงาน	การอบรมภายใน หน่วยงาน กรม สนับสนุนบริการ สุขภาพ (หน่วยงานจัดเอง)	เมษายน ๒๕๖๕	นายอรรถ พล บุญเส้ง	นายอรรถพล บุญเส้ง	เจ้าหน้าที่ศูนย์ สนับสนุน บริการสุขภาพที่ ๑๑	ผลการประเมิน ก่อน-หลัง และ/ หรือ ไปประกาศ

ลำดับ	ผู้รับผิดชอบ	ตำแหน่ง	ความรู้/ทักษะ/สมรรถนะ ที่ต้องได้รับการพัฒนา	เป้าหมายการพัฒนา	วิธีการพัฒนา	ช่วงเวลาที่ต้องการพัฒนา	โค้ช (Coach)	พี่เลี้ยง (Mentor)	เพื่อนร่วมงาน (Buddy)	วิธีติดตาม ประเมินผล
			๒. การกำหนดอุปกรณ์ ป้องกันอัคคีภัยสำหรับ อาคารทั่วไป	เพื่อพัฒนาความรู้ ความสามารถในการ ดำเนินงาน	การอบรมภายใน หน่วยงาน กรม สนับสนุนบริการ สุขภาพ (หน่วยงานจัดเอง)	เมษายน ๒๕๖๕	น.ส.เมชลิน เมืองประทับ	น.ส.เมชลิน เมืองประทับ	เจ้าหน้าที่ศูนย์ สนับสนุน บริการสุขภาพที่ ๑๑	ผลการประเมิน ก่อน-หลัง และ/ หรือ ใบประกาศ
			๓. การสอบเทียบ เครื่องมือวัดทาง การแพทย์ เครื่องอัลตรา ซาวด์กายภาพบำบัด	เพื่อพัฒนาความรู้ ความสามารถในการ ดำเนินงาน	เป็นทางการ การอบรม ภายนอกกรม สนับสนุนบริการ สุขภาพ	พฤษภาคม ๒๕๖๕	สถาบัน มาตรวิทยา แห่งชาติ	สถาบันมาตร วิทยา แห่งชาติ	-	ผลการประเมิน ก่อน-หลัง และ/ หรือ ใบประกาศ

แผนพัฒนารายบุคคล ประจำปีงบประมาณ พ.ศ.๒๕๖๕

กลุ่มมาตรฐานอาคารและสภาพแวดล้อม ศูนย์สนับสนุนบริการสุขภาพที่ ๑๑

กรมสนับสนุนบริการสุขภาพ กระทรวงสาธารณสุข



ลำดับ	ผู้รับผิดชอบ	ตำแหน่ง	ความรู้/ทักษะ/สมรรถนะ ที่ต้องได้รับการพัฒนา	เป้าหมายการพัฒนา	วิธีการพัฒนา	ช่วงเวลาที่ ต้องการพัฒนา	โค้ช (Coach)	พี่เลี้ยง (Mentor)	เพื่อนร่วมงาน (Buddy)	วิธีติดตาม ประเมินผล
๑	นายภัทรธินันท์ ไชยวัฒน์	วิศวกรไฟฟ้า ชำนาญการ	๑.หลักสูตร ผู้ตรวจสอบ อาคาร ตามกฎหมาย ตรวจสอบสภาพอาคาร ประจำปี ๒๕๖๕	เพื่อพัฒนาความรู้ ความสามารถในการ ดำเนินงาน	เป็นทางการ การอบรมภายนอก กรมสนับสนุน บริการสุขภาพ แบ่งการอบรมเป็น ๒ ภาคดังนี้ ๑.ภาควิชาการ ซึ่ง เป็นการอบรมแบบ ออนไลน์ ๒.ภาคปฏิบัติ ซึ่ง เข้าร่วม ณ สถานที่ ที่กำหนด	มกราคม – สิงหาคม ๒๕๖๕	-สมาคม วิศวกรรม สถานแห่ง ประเทศไทย ในพระบรม ราชูปถัมภ์ -สมาคม สถาปนิกสยาม ในพระบรม ราชูปถัมภ์	-สมาคม วิศวกรรม สถานแห่ง ประเทศไทย ในพระบรม ราชูปถัมภ์ -สมาคม สถาปนิกสยาม ในพระบรม ราชูปถัมภ์	๑.นายณัฐพงศ์ โพธิ์รัตนเรืองกุล ๒.นางสาว เมชลิน เมืองประทับ ๓.นายอรรถ พล บุญเส็ง ๔.นายอนิรุตร์ วิชัยดิษฐ	ผลการประเมิน ก่อน-หลัง และ/ หรือ ใบประกาศ
			๒.หลักสูตร เขียนแอปพลิเคชันให้ Android ด้วย MIT Appinventor ประยุกต์ใช้ใน งานวิศวกรรม	เพื่อพัฒนาความรู้ ความสามารถในการ ดำเนินงาน	เป็นทางการ การอบรมภายนอก กรมสนับสนุน บริการสุขภาพ (ออนไลน์ผ่าน โปรแกรม zoom)	มกราคม – สิงหาคม ๒๕๖๕	คณะกรรมการ สาขาวิศวกรรม เทคโนโลยี สารสนเทศ วิศวกรรม สถานแห่ง ประเทศไทย ในพระบรม ราชูปถัมภ์	คณะกรรมการ สาขาวิศวกรรม เทคโนโลยี สารสนเทศ วิศวกรรม สถานแห่ง ประเทศไทย ในพระบรม ราชูปถัมภ์	๑.นายณัฐพงศ์ โพธิ์รัตนเรืองกุล ๒.นางสาว เมชลิน เมืองประทับ ๓. นายอรรถพล บุญเส็ง ๔.นายอนิรุตร์ วิชัยดิษฐ	ผลการประเมิน ก่อน-หลัง และ/ หรือ ใบประกาศ
			๓.หลักสูตร การออกแบบ ติดตั้ง และการบำรุงรักษา ระบบ Solar Rooftop	เพื่อพัฒนาความรู้ ความสามารถในการ ดำเนินงาน	การอบรมภายนอก กรมสนับสนุน บริการสุขภาพ	มกราคม – สิงหาคม ๒๕๖๕	คณะกรรมการ สาขา วิศวกรรมไฟฟ้า	คณะกรรมการ สาขา วิศวกรรมไฟฟ้า	๑.นายณัฐพงศ์ โพธิ์รัตนเรืองกุล ๒. นางสาว	ผลการประเมิน ก่อน-หลัง และ/ หรือ ใบประกาศ

			ตามมาตรฐาน วสท.		มีการอบรม ณ สถานที่ที่กำหนด		วิศวกรรมสถานแห่งประเทศไทย ในพระบรมราชูปถัมภ์	วิศวกรรมสถานแห่งประเทศไทย ในพระบรมราชูปถัมภ์	เมชลินเมืองประทับ	
๒	นายณัฐพงศ์ โพธิ์รัตน์เรื่องกุล	วิศวกรโยธาปฏิบัติการ	๑.หลักสูตร ผู้ตรวจสอบอาคาร ตามกฎหมายตรวจสอบสภาพอาคารประจำปี ๒๕๖๕	เพื่อพัฒนาความรู้ความสามารถในการดำเนินงาน	เป็นทางการ การอบรมภายนอก กรมสนับสนุนบริการสุขภาพ แบ่งการอบรมเป็น ๒ ภาคดังนี้ ๑.ภาควิชาการ ซึ่งเป็นการอบรมแบบออนไลน์ ๒.ภาคปฏิบัติ ซึ่งเข้าร่วม ณ สถานที่ที่กำหนด	มกราคม – สิงหาคม ๒๕๖๕	-สมาคมวิศวกรรมสถานแห่งประเทศไทย ในพระบรมราชูปถัมภ์ -สมาคมสถาปนิกสยามในพระบรมราชูปถัมภ์	-สมาคมวิศวกรรมสถานแห่งประเทศไทย ในพระบรมราชูปถัมภ์ -สมาคมสถาปนิกสยามในพระบรมราชูปถัมภ์	๑.นายภัทร์ อินันท์ ไชยวัฒน์ ๒.นางสาวเมชลินเมืองประทับ ๓.นายอรรถพล บุญเส็ง ๔.นายอนิรุตร์ วิชัยดิษฐ์	ผลการประเมินก่อน-หลัง และ/หรือ ไปประกาศ
			๒.หลักสูตร เขียนแอปพลิเคชันให้ Android ด้วย MIT Appinventor ประยุกต์ใช้ในงานวิศวกรรม	เพื่อพัฒนาความรู้ความสามารถในการดำเนินงาน	เป็นทางการ การอบรมภายนอก กรมสนับสนุนบริการสุขภาพ (ออนไลน์ผ่านโปรแกรม zoom)	มกราคม – สิงหาคม ๒๕๖๕	คณะกรรมการสาขาวิศวกรรมเทคโนโลยีสารสนเทศ วิศวกรรมสถานแห่งประเทศไทย ในพระบรมราชูปถัมภ์	คณะกรรมการสาขาวิศวกรรมเทคโนโลยีสารสนเทศ วิศวกรรมสถานแห่งประเทศไทย ในพระบรมราชูปถัมภ์	๑.นายภัทร์ อินันท์ ไชยวัฒน์ ๒.นางสาวเมชลินเมืองประทับ ๓. นายอรรถพล บุญเส็ง ๔.นายอนิรุตร์ วิชัยดิษฐ์	ผลการประเมินก่อน-หลัง และ/หรือ ไปประกาศ
			๓.หลักสูตร การออกแบบ	เพื่อพัฒนาความรู้	การอบรมภายนอก	มกราคม –	คณะกรรมการ	คณะกรรมการ	๑.นายภัทร์	ผลการประเมิน

			ติดตั้ง และการบำรุงรักษา ระบบ Solar Rooftop ตามมาตรฐาน วสท.	ความสามารถในการดำเนินงาน	กรมสนับสนุน บริการสุขภาพ มีการอบรม ณ สถานที่ที่กำหนด	สิงหาคม ๒๕๖๕	สาขา วิศวกรรมไฟฟ้า วิศวกรรมสถานแห่ง ประเทศไทย ในพระบรมราชูปถัมภ์	สาขา วิศวกรรมไฟฟ้า วิศวกรรมสถานแห่ง ประเทศไทย ในพระบรมราชูปถัมภ์	อินันท์ ไชยวัฒน์ ๒. นางสาว เมชลิน เมืองประทีบ	ก่อน-หลัง และ/ หรือ ใบประกาศ
๓	นางสาวเมชลิน เมืองประทีบ	วิศวกร ปฏิบัติการ (ด้านสิ่งแวดล้อม)	๑.หลักสูตร ผู้ตรวจสอบ อาคาร ตามกฎหมาย ตรวจสอบสภาพอาคาร ประจำปี ๒๕๖๕	เพื่อพัฒนาความรู้ ความสามารถในการดำเนินงาน	เป็นทางการ การอบรมภายนอก กรมสนับสนุน บริการสุขภาพ แบ่งการอบรมเป็น ๒ ภาคดังนี้ ๑.ภาควิชาการ ซึ่ง เป็นการอบรมแบบออนไลน์ ๒.ภาคปฏิบัติ ซึ่ง เข้าร่วม ณ สถานที่ที่กำหนด	มกราคม – สิงหาคม ๒๕๖๕	-สมาคม วิศวกรรมสถานแห่ง ประเทศไทย ในพระบรมราชูปถัมภ์ -สมาคม สถาปนิกสยาม ในพระบรมราชูปถัมภ์	-สมาคม วิศวกรรมสถานแห่ง ประเทศไทย ในพระบรมราชูปถัมภ์ -สมาคม สถาปนิกสยาม ในพระบรมราชูปถัมภ์	๑.นายภัทร์ อินันท์ ไชยวัฒน์ ๒.นายณัฐพงศ์ โพธิรัตน์เรืองกุล ๓.นายอรรถพล บุญเส็ง ๔.นายอนิรุตร์ วิชัยดิษฐ์	ผลการประเมิน ก่อน-หลัง และ/ หรือ ใบประกาศ
			๒.หลักสูตร เขียนแอปพลิเคชันให้ Android ด้วย MIT Appinventor ประยุกต์ใช้ในงานวิศวกรรม	เพื่อพัฒนาความรู้ ความสามารถในการดำเนินงาน	เป็นทางการ การอบรมภายนอก กรมสนับสนุน บริการสุขภาพ (ออนไลน์ผ่าน โปรแกรม zoom)	มกราคม – สิงหาคม ๒๕๖๕	คณะกรรมการ สาขาวิศวกรรม เทคโนโลยี สารสนเทศ วิศวกรรมสถานแห่ง ประเทศไทย ในพระบรมราชูปถัมภ์	คณะกรรมการ สาขาวิศวกรรม เทคโนโลยี สารสนเทศ วิศวกรรมสถานแห่ง ประเทศไทย ในพระบรมราชูปถัมภ์	๑.นายภัทร์ อินันท์ ไชยวัฒน์ ๒.นายณัฐพงศ์ โพธิรัตน์เรืองกุล ๓. นายอรรถพล บุญเส็ง ๔.นายอนิรุตร์	ผลการประเมิน ก่อน-หลัง และ/ หรือ ใบประกาศ

			๓.หลักสูตร การออกแบบติดตั้ง และการบำรุงรักษา ระบบ Solar Rooftop ตามมาตรฐาน วสท.	เพื่อพัฒนาความรู้ความสามารถในการดำเนินงาน	การอบรมภายนอก กรมสนับสนุนบริการสุขภาพ มีการอบรม ณ สถานที่ที่กำหนด	มกราคม – สิงหาคม ๒๕๖๕	คณะกรรมการสาขา วิศวกรรมไฟฟ้า วิศวกรรมสถานแห่งประเทศไทย ในพระบรมราชูปถัมภ์	คณะกรรมการสาขา วิศวกรรมไฟฟ้า วิศวกรรมสถานแห่งประเทศไทย ในพระบรมราชูปถัมภ์	วิชัยดิษฐ	ผลการประเมินก่อน-หลัง และ/หรือ ไปประกาศ
๔	นายอรรถพล บุญแสง	วิศวกรเครื่องกลปฏิบัติการ	๑.หลักสูตร ผู้ตรวจสอบอาคาร ตามกฎหมาย ตรวจสอบสภาพอาคาร ประจำปี ๒๕๖๕	เพื่อพัฒนาความรู้ความสามารถในการดำเนินงาน	เป็นทางการ การอบรมภายนอก กรมสนับสนุนบริการสุขภาพ แบ่งการอบรมเป็น ๒ ภาคดังนี้ ๑.ภาควิชาการ ซึ่งเป็นการอบรมแบบออนไลน์ ๒.ภาคปฏิบัติ ซึ่งเข้าร่วม ณ สถานที่ที่กำหนด	มกราคม – สิงหาคม ๒๕๖๕	-สมาคม วิศวกรรมสถานแห่งประเทศไทย ในพระบรมราชูปถัมภ์ -สมาคม สถาปนิกสยาม ในพระบรมราชูปถัมภ์	-สมาคม วิศวกรรมสถานแห่งประเทศไทย ในพระบรมราชูปถัมภ์ -สมาคม สถาปนิกสยาม ในพระบรมราชูปถัมภ์	๑.นายภัทร์ อินันท์ ไชยวัฒน์ ๒.นายณัฐพงศ์ โพธิรัตน์เรืองกุล ๓.นส.เมชลิน เมืองประทับ ๔.นายอนิรุตร์ วิชัยดิษฐ	ผลการประเมินก่อน-หลัง และ/หรือ ไปประกาศ
			๒.หลักสูตร เขียนแอปพลิเคชันให้ Android ด้วย MIT Appinventor ประยุกต์ใช้ในงานวิศวกรรม	เพื่อพัฒนาความรู้ความสามารถในการดำเนินงาน	เป็นทางการ การอบรมภายนอก กรมสนับสนุนบริการสุขภาพ (ออนไลน์ผ่านโปรแกรม zoom)	มกราคม – สิงหาคม ๒๕๖๕	คณะกรรมการสาขาวิศวกรรมเทคโนโลยีสารสนเทศ วิศวกรรมสถานแห่ง	คณะกรรมการสาขาวิศวกรรมเทคโนโลยีสารสนเทศ วิศวกรรมสถานแห่ง	๑.นายภัทร์ อินันท์ ไชยวัฒน์ ๒.นายณัฐพงศ์ โพธิรัตน์เรืองกุล	ผลการประเมินก่อน-หลัง และ/หรือ ไปประกาศ

							ประเทศไทย ในพระบรม ราชูปถัมภ์	ประเทศไทย ในพระบรม ราชูปถัมภ์	๓. น.ส.เมชลิน เมืองประทับ ๔. นายอนิรุตร์ วิชัยดิษฐ์	
			๓.หลักสูตร การออกแบบ ติดตั้ง และการบำรุงรักษา ระบบ Solar Rooftop ตามมาตรฐาน วสท.	เพื่อพัฒนาความรู้ ความสามารถในการ ดำเนินงาน	การอบรมภายนอก กรมสนับสนุน บริการสุขภาพ มีการอบรม ณ สถานที่ที่กำหนด	มกราคม – สิงหาคม ๒๕๖๕	คณะกรรมการ สาขา วิศวกรรมไฟฟ้า วิศวกรรม สถานแห่ง ประเทศไทย ในพระบรม ราชูปถัมภ์	คณะกรรมการ สาขา วิศวกรรมไฟฟ้า วิศวกรรม สถานแห่ง ประเทศไทย ในพระบรม ราชูปถัมภ์	๑. นายภัทร์ อินันท์ ไชยวัฒน์ ๒. น.ส.เมชลิน เมืองประทับ	ผลการประเมิน ก่อน-หลัง และ/ หรือ ไปประกาศ
๕	นายอนิรุตร์ วิชัยดิษฐ์	นายช่างโยธา ปฏิบัติงาน	๑.หลักสูตร ผู้ตรวจสอบ อาคาร ตามกฎหมาย ตรวจสอบสภาพอาคาร ประจำปี ๒๕๖๕	เพื่อพัฒนาความรู้ ความสามารถในการ ดำเนินงาน	เป็นทางการ การอบรมภายนอก กรมสนับสนุน บริการสุขภาพ แบ่งการอบรมเป็น ๒ ภาคดังนี้ ๑.ภาควิชาการ ซึ่ง เป็นการอบรมแบบ ออนไลน์ ๒.ภาคปฏิบัติ ซึ่ง เข้าร่วม ณ สถานที่ ที่กำหนด	มกราคม – สิงหาคม ๒๕๖๕	-สมาคม วิศวกรรม สถานแห่ง ประเทศไทย ในพระบรม ราชูปถัมภ์ -สมาคม สถาปนิกสยาม ในพระบรม ราชูปถัมภ์	-สมาคม วิศวกรรม สถานแห่ง ประเทศไทย ในพระบรม ราชูปถัมภ์ -สมาคม สถาปนิกสยาม ในพระบรม ราชูปถัมภ์	๑. นายภัทร์ อินันท์ ไชยวัฒน์ ๒. นายณัฐพงศ์ โพธิรัตน์เรือง กุล ๓. น.ส.เมชลิน เมืองประทับ ๔. นายอรรถพล บุญเส็ง	ผลการประเมิน ก่อน-หลัง และ/ หรือ ไปประกาศ
			๒.หลักสูตร เขียนแอปพลิเคชันให้ Android ด้วย MIT Appinventor ประยุกต์ใช้ใน	เพื่อพัฒนาความรู้ ความสามารถในการ ดำเนินงาน	เป็นทางการ การอบรมภายนอก กรมสนับสนุน	มกราคม – สิงหาคม ๒๕๖๕	คณะกรรมการ สาขาวิศวกรรม เทคโนโลยี	คณะกรรมการ สาขาวิศวกรรม เทคโนโลยี	๑. นายภัทร์ อินันท์ ไชยวัฒน์	ผลการประเมิน ก่อน-หลัง และ/ หรือ ไปประกาศ

			งานวิศวกรรม		บริการสุขภาพ (ออนไลน์ผ่าน โปรแกรม zoom)		สารสนเทศ วิศวกรรม สถานแห่ง ประเทศไทย ในพระบรม ราชูปถัมภ์	สารสนเทศ วิศวกรรม สถานแห่ง ประเทศไทย ในพระบรม ราชูปถัมภ์	๒.นายณัฐพงศ์ โพธิรัตน์เรือง กุล ๓. น.ส.เมชลิน เมืองประทับ ๔.นายอรรถพล บุญเส็ง	
		๓.หลักสูตร การควบคุมและ บริหารงานก่อสร้าง	เพื่อพัฒนาความรู้ ความสามารถในการ ดำเนินงาน	การอบรมภายนอก กรมสนับสนุน บริการสุขภาพ มีการอบรม ณ สถานที่ที่กำหนด	มกราคม – สิงหาคม ๒๕๖๕	สมาคม วิศวกรรม สถานแห่ง ประเทศไทย ในพระบรม ราชูปถัมภ์	สมาคม วิศวกรรม สถานแห่ง ประเทศไทย ในพระบรม ราชูปถัมภ์	๑.นายณัฐพงศ์ โพธิรัตน์เรือง กุล ๒.นายอรรถพล บุญเส็ง ๓.นางสาว เมชลิน เมืองประทับ	ผลการประเมิน ก่อน-หลัง และ/ หรือ ใบประกาศ	

แผนพัฒนารายบุคคล ประจำปีงบประมาณ พ.ศ.๒๕๖๕

กลุ่มคุ้มครองผู้บริโภคด้านบริการสุขภาพ ศูนย์สนับสนุนบริการสุขภาพที่ ๑๑

กรมสนับสนุนบริการสุขภาพ กระทรวงสาธารณสุข



ลำดับ	ผู้รับผิดชอบ	ตำแหน่ง	ความรู้/ทักษะ/สมรรถนะ ที่ต้องได้รับการพัฒนา	เป้าหมายการพัฒนา	วิธีการพัฒนา	ช่วงเวลาที่ต้องการพัฒนา	โค้ช (Coach)	พี่เลี้ยง (Mentor)	เพื่อนร่วมงาน (Buddy)	วิธีติดตาม ประเมินผล
๑	นายกิตติศักดิ์ กำดี	นายช่างเทคนิค ชำนาญงาน	๑.พัฒนาศักยภาพพนักงาน เจ้าหน้าที่งานคุ้มครอง ผู้บริโภค ประจำปี ๒๕๖๕	เพื่อพัฒนาความรู้ ความสามารถในการ ดำเนินงาน	เป็นทางการการ อบรมภายในกรม สนับสนุนบริการ สุขภาพ (หน่วยงาน ภายในกรมเป็นผู้ จัด)	มกราคม – มีนาคม ๒๕๖๕	กองกฎหมาย / กอง สถานพยาบาล และประกอบ โรคศิลปะ	กองกฎหมาย / กอง สถานพยาบาล และประกอบ โรคศิลปะ		ผลการประเมิน ก่อน-หลัง และ/ หรือ ใบประกาศ
			๒.พัฒนาศักยภาพพนักงาน เจ้าหน้าที่ตาม พระราชบัญญัติสถาน ประกอบการเพื่อสุขภาพ พ.ศ. ๒๕๕๙ การขับเคลื่อน กิจการการดูแลผู้สูงอายุ	เพื่อพัฒนาความรู้ ความสามารถในการ ดำเนินงาน	เป็นทางการ การอบรมภายใน กรมสนับสนุน บริการสุขภาพ (หน่วยงาน ภายในกรมเป็นผู้ จัด)	มกราคม ๒๕๖๕	กองสถาน ประกอบเพื่อ สุขภาพ กรมสนับสนุน บริการสุขภาพ	กองสถาน ประกอบเพื่อ สุขภาพ กรมสนับสนุน บริการสุขภาพ		ผลการประเมิน ก่อน-หลัง และ/ หรือ ใบประกาศ
			๔.พัฒนาเครือข่ายงาน สถานพยาบาล	เพื่อพัฒนาความรู้ ความสามารถในการ ดำเนินงาน	เป็นทางการ การอบรมภายใน กรมสนับสนุน บริการสุขภาพ (หน่วยงาน ภายในกรมเป็นผู้ จัด)	มกราคม - มีนาคม ๒๕๖๕	กอง สถานพยาบาล และประกอบ โรคศิลปะ กรมสนับสนุน บริการสุขภาพ	กอง สถานพยาบาล และประกอบ โรคศิลปะ กรมสนับสนุน บริการสุขภาพ		ผลการประเมิน ก่อน-หลัง และ/ หรือ ใบประกาศ

ลำดับ	ผู้รับผิดชอบ	ตำแหน่ง	ความรู้/ทักษะ/สมรรถนะที่ต้องได้รับการพัฒนา	เป้าหมายการพัฒนา	วิธีการพัฒนา	ช่วงเวลาที่ต้องการพัฒนา	โค้ช (Coach)	พี่เลี้ยง (Mentor)	เพื่อนร่วมงาน (Buddy)	วิธีติดตามประเมินผล
๒	นางสาวชยณัฐ ราชสีห์	นักวิชาการสาธารณสุขปฏิบัติการ	๑.พัฒนาศักยภาพพนักงานเจ้าหน้าที่งานคุ้มครองผู้บริโภค ประจำปี ๒๕๖๕	เพื่อพัฒนาความรู้ความสามารถในการดำเนินงาน	เป็นทางการ การอบรมภายในกรม สนับสนุนบริการสุขภาพ (หน่วยงานภายในกรมเป็นผู้จัด)	มกราคม – มีนาคม ๒๕๖๕	กองกฎหมาย / กองสถานพยาบาล และประกอบโรคศิลปะ	กองกฎหมาย / กองสถานพยาบาล และประกอบโรคศิลปะ	นายยุรนันท์ ชุมชู	ผลการประเมินก่อน-หลัง และ/หรือ ใบประกาศ
			๒.พัฒนาศักยภาพพนักงานเจ้าหน้าที่ตามพระราชบัญญัติสถานประกอบการเพื่อสุขภาพ พ.ศ. ๒๕๕๙ การขับเคลื่อนกิจการการดูแลผู้สูงอายุ	เพื่อพัฒนาความรู้ความสามารถในการดำเนินงาน	เป็นทางการ การอบรมภายในกรมสนับสนุนบริการสุขภาพ (หน่วยงานภายในกรมเป็นผู้จัด)	มกราคม ๒๕๖๕	กองสถานประกอบเพื่อสุขภาพ กรมสนับสนุนบริการสุขภาพ	กองสถานประกอบเพื่อสุขภาพ กรมสนับสนุนบริการสุขภาพ	นายยุรนันท์ ชุมชู	ผลการประเมินก่อน-หลัง และ/หรือ ใบประกาศ
			๓. พัฒนาศักยภาพพนักงานเจ้าหน้าที่ ระบบการจัดการเรื่องร้องเรียน ประจำปี ๒๕๖๕	เพื่อพัฒนาความรู้ความสามารถในการดำเนินงาน	เป็นทางการ การอบรมภายในกรมสนับสนุนบริการสุขภาพ (หน่วยงานภายในกรมเป็นผู้จัด)	มกราคม - มีนาคม ๒๕๖๕	ศูนย์รับเรื่องร้องเรียน กรมสนับสนุนบริการสุขภาพ	ศูนย์รับเรื่องร้องเรียน กรมสนับสนุนบริการสุขภาพ	นายยุรนันท์ ชุมชู	ผลการประเมินก่อน-หลัง และ/หรือ ใบประกาศ
			๔.พัฒนาเครือข่ายงานสถานพยาบาล	เพื่อพัฒนาความรู้ความสามารถในการดำเนินงาน	เป็นทางการ การอบรมภายในกรมสนับสนุนบริการสุขภาพ (หน่วยงาน	มกราคม - มีนาคม ๒๕๖๕	กองสถานพยาบาล และประกอบโรคศิลปะ กรมสนับสนุน	กองสถานพยาบาล และประกอบโรคศิลปะ กรมสนับสนุน	นายยุรนันท์ ชุมชู	ผลการประเมินก่อน-หลัง และ/หรือ ใบประกาศ

ลำดับ	ผู้รับผิดชอบ	ตำแหน่ง	ความรู้/ทักษะ/สมรรถนะ ที่ต้องได้รับการพัฒนา	เป้าหมายการพัฒนา	วิธีการพัฒนา	ช่วงเวลาที่ต้องการพัฒนา	โค้ช (Coach)	พี่เลี้ยง (Mentor)	เพื่อนร่วมงาน (Buddy)	วิธีติดตาม ประเมินผล
					ภายในกรมเป็นผู้ จัด)		บริการสุขภาพ	บริการสุขภาพ		
			๕. พัฒนาการความรู้ วิชาชีพการสาธารณสุข ชุมชน ปี ๒๕๖๕	เพื่อพัฒนาความรู้ ความสามารถในการ ดำเนินงาน	เป็นทางการ การอบรมภายใน กรมสนับสนุน บริการสุขภาพ (หน่วยงาน ภายในกรมเป็นผู้ จัด)	มกราคม - มีนาคม ๒๕๖๕	สภาการ สาธารณสุข ชุมชน	สภาการ สาธารณสุข ชุมชน	๑.น.ส.ทิพวัลย์ ชูประเสริฐ ๒.น.ส.พลอย ไพลิน จันทร์มณี ๓.นายจตุพร จันทร์สว่าง	ผลการประเมิน ก่อน-หลัง และ/ หรือ ใบประกาศ
๓	นายยุรนันท์ ชุมชู	นิติกร	๑.พัฒนาศักยภาพพนักงาน เจ้าหน้าที่งานคุ้มครอง ผู้บริโภค ประจำปี ๒๕๖๕	เพื่อพัฒนาความรู้ ความสามารถในการ ดำเนินงาน	เป็นทางการ การอบรมภายใน กรมสนับสนุน บริการสุขภาพ (หน่วยงาน ภายในกรมเป็นผู้ จัด)	มกราคม - มีนาคม ๒๕๖๕	กองกฎหมาย / กอง สถานพยาบาล และประกอบ โรคศิลปะ	กองกฎหมาย / กอง สถานพยาบาล และประกอบ โรคศิลปะ	นางสาวชญัญ ราชสีห์	ผลการประเมิน ก่อน-หลัง และ/ หรือ ใบประกาศ
			๒.พัฒนาศักยภาพพนักงาน เจ้าหน้าที่ตาม พระราชบัญญัติสถาน ประกอบการเพื่อสุขภาพ พ.ศ. ๒๕๕๙ การขับเคลื่อน กิจการการดูแลผู้สูงอายุ	เพื่อพัฒนาความรู้ ความสามารถในการ ดำเนินงาน	เป็นทางการ การอบรมภายใน กรมสนับสนุน บริการสุขภาพ (หน่วยงาน ภายในกรมเป็นผู้ จัด)	มกราคม ๒๕๖๕	กองสถาน ประกอบเพื่อ สุขภาพ กรมสนับสนุน บริการสุขภาพ	กองสถาน ประกอบเพื่อ สุขภาพ กรมสนับสนุน บริการสุขภาพ	นางสาวชญัญ ราชสีห์	ผลการประเมิน ก่อน-หลัง และ/ หรือ ใบประกาศ
			๓. พัฒนาศักยภาพ พนักงานเจ้าหน้าที่ ระบบ การจัดการเรื่องร้องเรียน	เพื่อพัฒนาความรู้ ความสามารถในการ ดำเนินงาน	เป็นทางการ การอบรมภายใน กรมสนับสนุน	มกราคม - มีนาคม ๒๕๖๕	ศูนย์รับเรื่อง ร้องเรียน กรมสนับสนุน	ศูนย์รับเรื่อง ร้องเรียน กรมสนับสนุน	นางสาวชญัญ ราชสีห์	ผลการประเมิน ก่อน-หลัง และ/ หรือ ใบประกาศ

ลำดับ	ผู้รับผิดชอบ	ตำแหน่ง	ความรู้/ทักษะ/สมรรถนะ ที่ต้องได้รับการพัฒนา	เป้าหมายการพัฒนา	วิธีการพัฒนา	ช่วงเวลาที่ต้องการพัฒนา	โค้ช (Coach)	พี่เลี้ยง (Mentor)	เพื่อนร่วมงาน (Buddy)	วิธีติดตาม ประเมินผล
			ประจำปี ๒๕๖๕		บริการสุขภาพ (หน่วยงาน ภายในกรมเป็นผู้ จัด)		บริการสุขภาพ	บริการสุขภาพ		
			๔.พัฒนาเครือข่ายงาน สถานพยาบาล	เพื่อพัฒนาความรู้ ความสามารถในการ ดำเนินงาน	เป็นทางการ การอบรมภายใน กรมสนับสนุน บริการสุขภาพ (หน่วยงาน ภายในกรมเป็นผู้ จัด)	มกราคม - มีนาคม ๒๕๖๕	กอง สถานพยาบาล และประกอบ โรคศิลปะ กรมสนับสนุน บริการสุขภาพ	กอง สถานพยาบาล และประกอบ โรคศิลปะ กรมสนับสนุน บริการสุขภาพ	นางสาวชญัญ ราชสีห์	ผลการประเมิน ก่อน-หลัง และ/ หรือ ใบประกาศ



กรมสนับสนุนบริการสุขภาพ
สำนักงานสนับสนุนบริการสุขภาพที่ ๑๑ จังหวัดชลบุรี

แผนพัฒนาการปฏิบัติราชการรายบุคคล ประจำปีงบประมาณ พ.ศ.๒๕๖๕
ศูนย์สนับสนุนบริการสุขภาพที่ ๑๑ กรมสนับสนุนบริการสุขภาพ กระทรวงสาธารณสุข

คณะที่ปรึกษา	นายสุเทพ พ่วงแม่กลอง นายช่างเทคนิคอาวุโส ปฏิบัติหน้าที่แทน ผู้อำนวยการศูนย์สนับสนุนบริการสุขภาพที่ ๑๑ หัวหน้ากลุ่มวิชาการและมาตรฐานระบบบริการสุขภาพ
	นางสาวทิพวัลย์ ชูประเสริฐ รองผู้อำนวยการ ศูนย์สนับสนุนบริการสุขภาพที่ ๑๑ หัวหน้ากลุ่มสุขภาพภาคประชาชนและพัฒนาพฤติกรรมสุขภาพ
	นายประโชติ สุวรรณรัตน์ หัวหน้ากลุ่มบริหารงานทั่วไปและแผนงาน
	นายสามารถ วงศ์รอด หัวหน้ากลุ่มมาตรฐานวิศวกรรมการแพทย์
	นายกิตติศักดิ์ กำดี หัวหน้ากลุ่มคุ้มครองผู้บริโภคด้านบริการสุขภาพ
	นายภัทรธีรนนท์ ไชยวัฒน์ หัวหน้ากลุ่มมาตรฐานอาคารและสภาพแวดล้อม
	ผู้จัดทำ

ศูนย์สนับสนุนบริการสุขภาพที่ ๑๑
โดย : กลุ่มบริหารงานทั่วไปและแผนงาน



กรมสนับสนุนบริการสุขภาพ
Department of Health Service Support

ศูนย์สนับสนุนบริการสุขภาพที่ ๑๑

Regional Health Service Support Center 11



๒๖/๑๐ หมู่ ๓ ตำบลวัดประดู่ อำเภอเมือง จังหวัดสุราษฎร์ธานี ๘๔๐๐๐
โทรศัพท์ ๐ ๗๒๐๐ ๑๔๙ , โทรสาร ๐ ๗๒๐๐ ๑๕๐